

Exposé

Dovra RIG X-610 \*4x4\*Solar\*Lithium\*Alde\*

219.880,- €

MwSt. ausweisbar

Fahrzeug



## Technische Daten

<b>Anzahl der Achsen</b>	2
<b>Leistung</b>	140 KW / 190 PS
<b>km Stand</b>	190 km
<b>Umweltplakette</b>	grün
<b>Schadstoffklasse/-norm</b>	Euro 6e
<b>Basisfahrzeug</b>	Mercedes Benz
<b>Getriebe</b>	Automatik
<b>Antriebsart</b>	Allradantrieb
<b>Anzahl Schlafplätze</b>	2
<b>Gesamtlänge</b>	610 cm
<b>Gesamtbreite</b>	209 cm
<b>Höhe</b>	300 cm
<b>Aufbauart</b>	Campervan
<b>techn. zul. Gesamtmasse</b>	4100 kg
<b>Infrastruktur</b>	Küche
<b>Kraftstoff</b>	Diesel
<b>Vorbesitzer</b>	1
<b>Farbe</b>	grau
	TÜV neu, ehem. Mietfahrzeug
	Seitensitzgruppe

**Modelljahr:** 2025

**Grundriss:** Querbett, Querbett

**Bezüge:** Leder Anthrazit

**Chassis:** Mercedes Benz Sprinter 4×4

**SONDERAUSSTATTUNG**

- Mercedes Benz Sprinter 4×4
- 2.0L Turbo Diesel (MU6) 190 PS
- Automatikgetriebe 9G-Tronic
- Radstand 367 CM/ Bodenfreiheit zum Differential 23 cm
- LED High Performance Scheinwerfer
- Nebelscheinwerfer mit Abbiegelicht
- Beheizbare Spiegel
- Wet Wiper System
- Kraftstofftank 93 Liter
- Elektrische Schiebetür
- DISTRONIC Adaptive Cruise Control
- Aktiver Spurhalte-Assistent
- Aktiver Brems-Assistent
- Aufmerksamkeits- und Totwinkel-Assistent
- Verkehrszeichen-Assistent
- ADAPTIVE ESP®
- Regensensor, sowie beheizte und anklappbare Außenspiegel
- Integriertes, vernetztes Alarmsystem
- Soundsystem Alpine mit 10" Subwoofer, 2 Hochtönern u. 2 zusätzlichen Lautsprechern
- MBUX Multimediensystem mit 10,25" Touchscreen
- Mercedes Benz Active Control (MBAC) Überwachungs-/Steuerungspanel
- 250A Generator
- Intelligente Navigation
- Parkpaket mit 360°-Kamera
- Lederlenkrad
- Airbag für Fahrer und Beifahrer
- Anhängerkupplung fest, Anhängelast 2800 Kg
- Hochwertige Leichtmetallfelgen - Black Rhino Arsenal
- Reifen BF Goodrich All-Terrain
- Thule Elektrische Markise mit LED Beleuchtung
- Clesana C1 Toilette
- Dobra Dachträger 200 Kg belastbar, mit 15 Hochleistungs- LED- Leuchten von Vision X
- Dobra Hecktür- Trägersystem rechts und links, je 40 Kg belastbar
- Dobra Rockslider/Trittstufen an den Seiten
- Dobra hintere Trittstufe
- 5th Wheel und Halter
- Alde Heizsystem 3030 Plus mit Free Flow kontinuierlicher Heißwasseraufbereitung
- Alde Wasser-Fußbodenheizungssystem
- Heizungs Booster für Bad
- Leistungsstarker Deckenventilator für Zu-/Abluft

- Victron Energy 3000W Wechselrichter für 230V
- Victron Energy 400Ah Lithium-Batterie
- Separate 190Ah Zusatzbatterie für externe LED-Leuchten
- Victron Energy MPPT Regler 50 Ampere
- Victron Elektronisches Batteriemanagementsystem BMS
- Victron Energy Landstrommanagementsystem
- Victron Connect über Bluetooth/ USB/ WiFi/ LAN o. Internet
- Victron Energy 7" Display Überwachung für alle Systeme
- Dovra Kabelbaum
- WLAN an Bord mit externer und interner Antenne
- Solar Panel 400W auf Dach, begehbar
- Kompressor Kühlschrank 72 L
- 2-flammiger Gasbrenner
- Dovra Original 3M Folierung, Lack darunter schwarz
- Hochwertige Isolierung mit PET Fasern, recycelt u. biolog. abbaubar
- Isolierung Boden 40/Pods 20/Wände 80/ Decke 50 mm
- extrem hochwertiger Möbelbau, Material nimmt kein Wasser auf
- Bad wasserdichte Konstruktion mit Dachlüfter
- Dovra Lederausstattung
- Dovra Vordersitze Leder mit Sitzheizung
- Dovra 2- Sitzer Loungesofa
- Heckbett max. 197 x 145 cm
- Duo Control CS Gasumschaltanlage und Gaskasten für 2 x 11Kg Flasche
- Frischwassertankkapazität – 105 L
- City-/Frischwasseranschluss
- Grauwassertankkapazität – 95 L beheizt u. isoliert
- Außendusche massiv
- Heckgarage mit Ladeschienen
- Ausrüstung, die enthalten ist, aber nur in Ländern montiert wird, in denen sie für den Straßenverkehr zugelassen ist: Ersatzrad / Dovra große Heckbox / Dovra seitenmontierte Leiter / 2x LED von Vision X für die Motorhaube.
- Übergabeinspektion (Fracht&Übergabeinspektion)

Der DOVRA RIG X-610 4x4 ist kein gewöhnliches Reisemobil – er ist ein kompromissloser Offroad-Explorer der Extraklasse. Auf Basis des Mercedes-Benz Sprinter 4x4 (190 PS, 2.0 l Turbo-Diesel, Euro 6 E) mit 9-Gang-Automatikgetriebe (9G-Tronic) verbindet er pure Geländetauglichkeit mit luxuriösem Komfort und modernster Technik. Der Ausbau folgt der Philosophie: robust, autark und elegant. Mit Alde 3030 Plus-Heizsystem inkl. Fußbodenheizung, Victron Energy-Power-Management (400 Ah Lithium, 3000 W Wechselrichter, 400 W Solar) und kompletter PET-Isolierung (40–80 mm) bist du für jede Jahreszeit gerüstet – von Skandinavien bis in die Wüste. Die Ausstattung liest sich wie die Wunschliste eines Abenteurers: MBUX-10,25 Touchsystem, 360°-Kamera, Distronic Abstandsregelung, Wet-Wiper-System, elektrische Schiebetür, Soundsystem Alpine, elektrische Thule-Markise mit LED-Licht, Dachträger (200 kg) mit Vision-X-Lichtsystem, Rockslider, Heckträger beidseitig (je 40 kg), Clesana C1 Toilette, Kompressor-Kühlschrank, Alde Warmwasser Free-Flow-System u.v.m. Im Inneren erwartet dich eine exklusive DOVRA-Lederloungesofa, handgefertigter Möbelbau (wasserfestes Verbundmaterial), Festbett 197 x 145 cm, Alde-Fußbodenheizung, Bad mit Dachlüfter, Solaranlage 400 W, WiFi on Board, Heckgarage mit Ladeschienen und komplettes Victron-Monitoring über 7-Display.

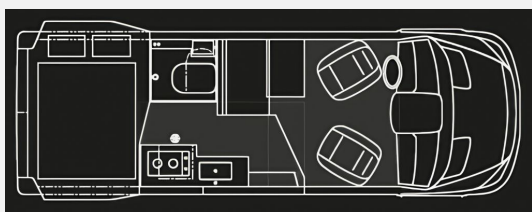
Irrtümer, Änderungen und Zwischenverkauf vorbehalten. GERN NEHMEN WIR IHR GEBRAUCHTES REISEMOBIL, CARAVAN, PKW oder MOTORRAD GEGEN BAR IN ZAHLUNG.

## Ausstattung

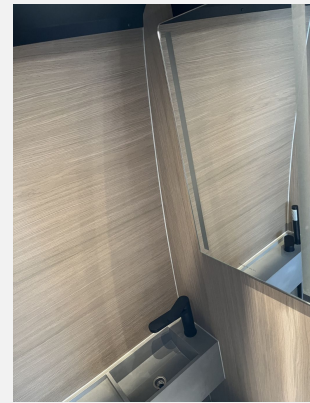
- Anhängerkupplung, Tempomat, Lederlenkrad, Rußpartikelfilter, ABS, Zentralverriegelung, Regensensor, Spurhalteassistent, Reifendrucksensoren, Multifunktionslenkrad, ESP, Servolenkung, Notbremsassistent, Fernlichtassistent
- Markise
- Leder-Ausstattung
- Klimaautomatik, Standheizung Fahrerhaus, Sitzheizung Fahrerhaus, Gasheizung
- Einparkhilfe 360-Grad, Radio, DAB Radio, Navigationssystem
- Solaranlage, Lichtsensor

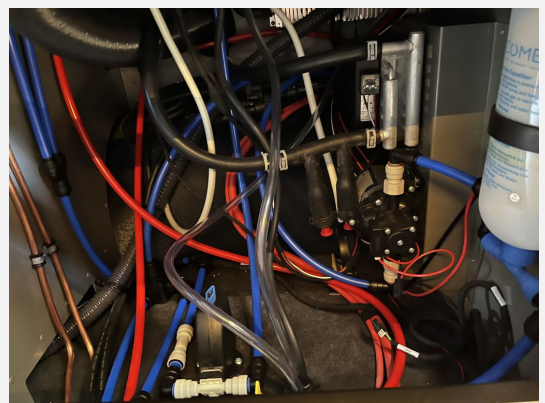
Irrtümer, Änderungen und Zwischenverkauf vorbehalten. GERN NEHMEN WIR IHR GEBRAUCHTES REISEMOBIL, CARAVAN, PKW oder MOTORRAD GEGEN BAR IN ZAHLUNG.

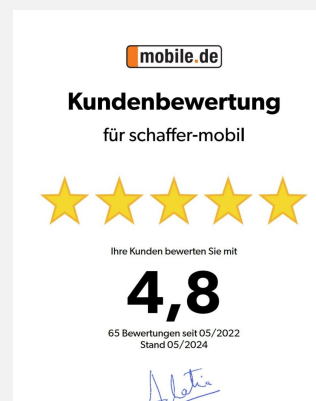
## Bilder













**Verkäufer**

schaffer-mobil Wohnmobile GmbH  
 schaffer-mobil Verkaufsteam  
 Kötzschenbroder Str. 125  
 01139 Dresden  
 ✉ [verkauf@schaffer-mobil.de](mailto:verkauf@schaffer-mobil.de)