

Exposé

## Dethleffs Globetrail Classic 600 DR Fiat

**65.990,- €**

MwSt. ausweisbar

Fahrzeug



## Technische Daten

<b>Modell-/Baujahr</b>	2024
<b>verfügbar ab</b>	10.08.2026
<b>Leistung</b>	103 KW / 140 PS
<b>km Stand</b>	25000 km
<b>Schadstoffklasse/-norm</b>	Euro 6d
<b>Basisfahrzeug</b>	Fiat Ducato
<b>Motordetails</b>	Multijet 3
<b>Getriebe</b>	Automatik
<b>Anzahl Schlafplätze</b>	4
<b>Gesamtlänge</b>	599 cm
<b>Gesamtbreite</b>	205 cm
<b>Höhe</b>	265 cm
<b>Aufbauart</b>	Campervan
<b>Masse in fahrber. Zustand</b>	3049 kg
<b>techn. zul. Gesamtmasse</b>	3499 kg
<b>Zuladung</b>	450 kg
<b>Sitze mit Gurt</b>	4
<b>Radstand</b>	404 cm
<b>Kraftstoff</b>	Diesel
<b>Heizung</b>	Combi 6D
<b>Wasservorrat</b>	100 l
<b>Wasservorrat (ink Boiler)</b>	20 l
<b>Abwassertankvolumen</b>	90 l
<b>Polster</b>	Hygge
	TÜV neu, ehem. Mietfahrzeug
	Doppel-/franz. Bett

## Beschreibung

- Fiat Ducato MultiJet 140 (2,2 l / 140 PS / 103 kW) - 3.499 kg zul. Gesamtgewicht - Automatikgetriebe
- Nebelscheinwerfer
- Elektrische Parkbremse
- Traction +
- Erweitertes Sicherheitspaket (Notbremsass. mit Fuß.- und Radf.erkennung, Spurh.assistent, Regen- und Dämmerungssensor, Verkehrs.erkennung, Abblendautomatik, Adaptive intell. Geschwindigkeitsregelung, Intelligenter Geschwindigkeitsass., Müdigkeitsass.)
- Elektrische Vorbereitung Anhängerkupplung
- Einparkhilfe (Parksensoren hinten)
- 230-V-Steckdose vordere Konsole
- Toterwinkelassistent mit Zubehör
- Reifendruckkontrollsystem
- Digital Paket (10" Radio Navigation mit Touchscreen HD Color Display, Digitales Cockpit, Rückfahrkamera)
- Interior Hygge
- Fenster mit Fliegenschutz und Verdunklungsrollo im Heck links
- Automatische Gasflaschenumschaltung inkl. Crash Sensor, EisEx und Gasfilter
- Aufstelldach schwarz, vorne komplett zu öffnen inkl. elektrischem Schließassistenten, Fliegengitter, Schwanenhalsleuchte und USB-Steckdose, mit hochwertiger Matratze
- Markise 3,75 m (600)
- Diesel-Elektroheizung Combi 6DE inkl. Truma Bedienteil CP Plus
- Bereits durch das Erwin Hymer Center Stuttgart nachgerüstet:
- Fahrradträger 2er, Thule Elite Van XT CV an Hecktüre inkl. Montage
- \*\*\* Dieses Fahrzeug ist Teil unserer Vermietflotte und steht Ihnen nach vorheriger Terminvereinbarung zur Besichtigung bereit. Sichern Sie sich jetzt Ihren zuverlässigen Urlaubsbegleiter! \*\*\*

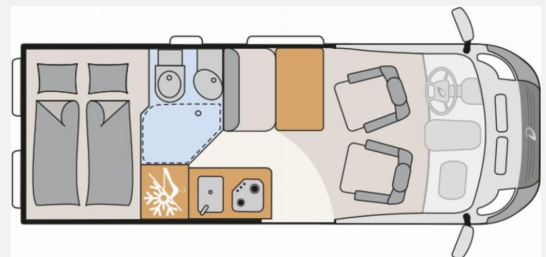
Irrtümer und Änderungen vorbehalten

## Ausstattung

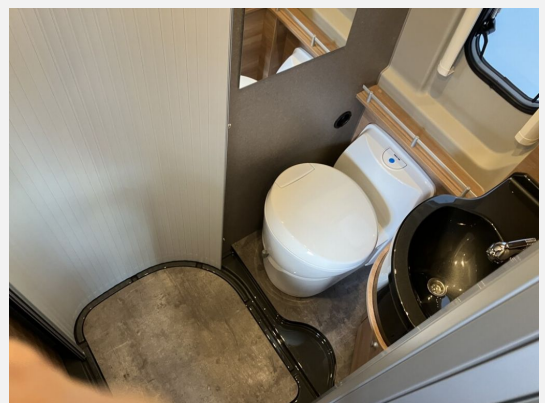
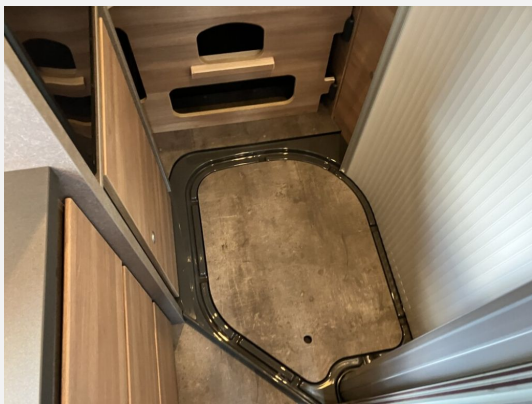
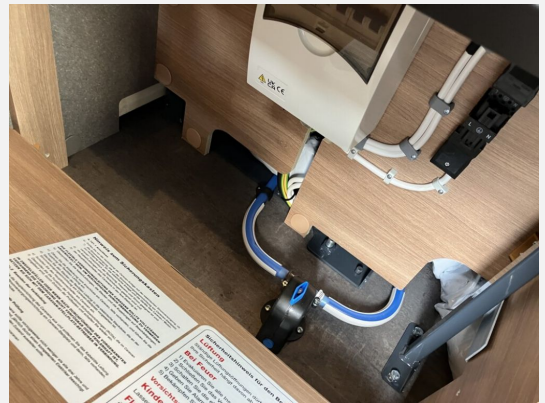
- Notbremsassistent, Regensensor, Tempomat, Rußpartikelfilter
- Fahrradträger, Markise
- Kompressor-Kühlschrank
- WC
- Radio, DAB Radio, Navigationssystem, Rückfahrkamera
- Lichtsensor

Irrtümer und Änderungen vorbehalten

## Bilder









**Verkäufer**

Erwin Hymer Center Stuttgart  
Herr Joel Schwarz  
Mahdentalstrasse 84  
71065 Sindelfingen

✉ [joel.schwarz@hymerstuttgart.de](mailto:joel.schwarz@hymerstuttgart.de)