

Exposé

## Hymer ML-T Xperience 570

**119.990,- €**

MwSt. ausweisbar

Fahrzeug



## Technische Daten

<b>Modell-/Baujahr</b>	2026
<b>verfügbar ab</b>	09.10.2026
<b>Leistung</b>	140 KW / 190 PS
<b>km Stand</b>	25000 km
<b>Basisfahrzeug</b>	Mercedes Sprinter
<b>Getriebe</b>	Automatik
<b>Anzahl Schlafplätze</b>	3
<b>Gesamtlänge</b>	674 cm
<b>Gesamtbreite</b>	222 cm
<b>Höhe</b>	292 cm
<b>Aufbauart</b>	Teilintegriert
<b>Masse in fahrber. Zustand</b>	3150 kg
<b>techn. zul. Gesamtmasse</b>	3500 kg
<b>Zuladung</b>	350 kg
<b>Sitze mit Gurt</b>	4
<b>Radstand</b>	367 cm
<b>Anhängerlast (gebremst)</b>	2000 kg
<b>Kraftstoff</b>	Diesel
<b>Heizung</b>	Truma Combi 6 DE
<b>Kühlschrankvolumen</b>	133.00 l
<b>Wasservorrat</b>	120 l
<b>Abwassertankvolumen</b>	100 l
<b>Polster</b>	Tenerife
<b>Steckdosen 230V</b>	5
<b>Steckdosen 12V</b>	1
	TÜV neu, ehem. Mietfahrzeug
	Einzelbett

- Xperience Edition Bestandteile: Mercedes-Benz Sprinter 3,5 t - 417 CDI - 125 KW/170 PS - Euro VI-E, Außenfarbe Fahrerhaus Tenoritgrau (Metallic), Designabklebung Xperience, Automatikgetriebe 9G-TRONIC inkl. Hold-Funktion, Nebelscheinwerfer mit Abbiegelicht, 16 Leichtmetallräder (schwarz) mit Ganzjahresbereifung, Navigation & Smartphone-Integration für MBUX-System, Lederlenkrad (bei Automatikgetriebe), Aktiver Abstands-Assistent DISTRONIC PLUS inkl. Lenkrad-Multifunktionstasten, Verkehrszeichen-Assistent, Markise (anthrazit) inkl. dimmbarer LED-Beleuchtung, 400 x 250 cm, Komfort-Eingangstür mit Fenster, Verdunkelungsrollo, integriertem Mülleimer und 2-fach Verriegelung, Komfort L-Sitzgruppe mit Loungepolstern, längs-/quer verschiebbarem Tisch und 2 integrierten 3-Punkt-Gurten, Bettenbau für Komfort L-Sitzgruppe inkl. Zusatzpolster und absenkbarem Tisch unter Einbeziehung des Fahrersitzes, Schlafsystem mit Tellerfederrost für Heckbett(en), Zusatzpolster zwischen den Längseinzelbetten inkl. integrierter Komfortaufstieg, 4 Kissen mit Bezug, DAB Radio, 32" TV-Halter, 32" Smart-LED-TV mit integrierten Lautsprechern, Fernbedienung und Receiver (DVB-T/C, DVB-S2), HYMER Connect Sensoren-Paket inkl. 1x Gasfüllstandssensor, 1x Temperatursensor und 2x Kontaktsensor
- Mercedes-Benz Sprinter 3,5 t - 419 CDI - 140 KW/190 PS - Euro VI-E
- Gewichtsvariante 4.100 kg
- Sitzheizung und Lordosenstütze für Mercedes Benz Originalsitze
- Wet Wiper System (Scheibenwischer mit integ. Spritzdüse)
- Motorraumdämmung zur Geräuschkürzung
- Möbeldekor Native Bamboo
- Leder-/Stoffkombination Tenerife
- Rahmenverlängerung
- Fahrer- und Beifahrerausstieg beleuchtet
- HYMER Panorama-Kurbeldachhaube 80 x 50 cm, doppeltverglast im Heck
- Filzverkleidung in Heckgarage
- Zentralverriegelung für Fahrer-/Wohnraumtür und Garagentüren
- Einlegeboden in der Dusche für ebenen Laufboden
- Außendusche in der Garage
- Gassteckdose außen mit Absperrhahn
- 1.800 W Elektroheizstab (für 6 kW Diesel-Warmluftheizung)
- Solaranlage 2 x 95 Watt mit Solarladeregler (MPPT) und Anzeige
- Wasserfilter für Frischwassersystem
- Spannbettlaken nach Maß für Heckbetten individuell an Matratzen angepasst
- 3 x 230 V / 1 x 12 V Zusatzsteckdosen
- Ausstattungslinie Premium (LED-High-Performance-Scheinwerfer, Ablage für Smartphones inkl. wireless charging Funktion und Ladestandsanzeige, Ladepaket Instrumententafel mit 2 x USB-C Stecker 5V / 1x 12V-Steckdose, Vollautomatische Klimaanlage THERMOTRONIC)
- Bereits durch das Erwin Hymer Center Stuttgart nachgerüstet:
- Ablastung auf 3500 KG
- Fahrradträger Thule Lift 2er mit Verlängerungsschiene RM an Heckwand inkl. Montage
- Satanlage automatisch Cytrac DX Vision
- \*\*\* Dieses Fahrzeug ist Teil unserer Vermietflotte und steht Ihnen nach vorheriger Terminvereinbarung zur Besichtigung bereit. Sichern Sie sich jetzt Ihren zuverlässigen Urlaubsbegleiter! \*\*\*

Irrtümer und Änderungen vorbehalten

- Lederlenkrad, Sitzheizung, Abstandstempomat, Notbremsassistent, Spurhalteassistent, Verkehrszeichenerkennung, Regensensor, Servolenkung, Tempomat, Multifunktionslenkrad, Zentralverriegelung, Rußpartikelfilter

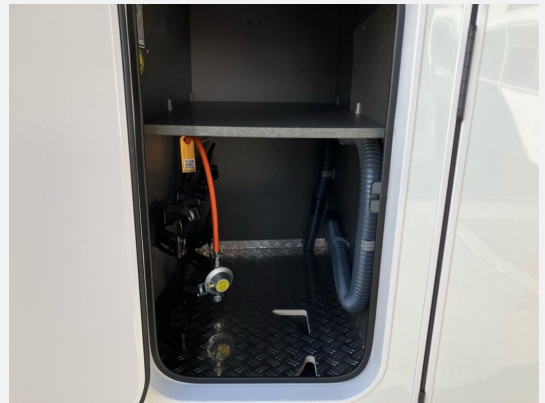
## Ausstattung

- Fahrradträger, Markise
- Bettverbreiterung
- Kompressor-Kühlschrank, 3-Flammkocher
- WC
- Radio, DAB Radio, Android Auto, Apple CarPlay, Navigationssystem, TV
- Solaranlage

Irrtümer und Änderungen vorbehalten

## Bilder









**Verkäufer**

Erwin Hymer Center Stuttgart  
Herr Joel Schwarz  
Mahdentalstrasse 84  
71065 Sindelfingen

✉ [joel.schwarz@hymerstuttgart.de](mailto:joel.schwarz@hymerstuttgart.de)