

Exposé

Carado pro CV 600

64.990,- €

MwSt. ausweisbar

Fahrzeug



Technische Daten

| | |
|-----------------------------------|-----------------------------|
| Modell-/Baujahr | 2026 |
| verfügbar ab | 02.10.2026 |
| Leistung | 103 KW / 140 PS |
| km Stand | 25000 km |
| Schadstoffklasse/-norm | Euro 6 |
| Basisfahrzeug | Fiat Ducato |
| Motordetails | 2.2 |
| Getriebe | Automatik |
| Anzahl Schlafplätze | 4 |
| Gesamtlänge | 599 cm |
| Gesamtbreite | 205 cm |
| Höhe | 261 cm |
| Aufbauart | Campervan |
| Masse in fahrber. Zustand | 3103 kg |
| techn. zul. Gesamtmasse | 3500 kg |
| Zuladung | 397 kg |
| Sitze mit Gurt | 4 |
| Radstand | 404 cm |
| Anhängerlast (gebremst) | 2500 kg |
| Anhängerlast (ungebremst) | 750 kg |
| Kraftstoff | Diesel |
| Heizung | Combi 4 Gas |
| Kühlschranksvolumen | 84.00 l |
| Wasservorrat | 100 l |
| Wasservorrat (inkl Boiler) | 20 l |
| Abwassertankvolumen | 90 l |
| Polster | Wohnwelt Schwarz |
| Steckdosen 230V | 3 |
| | TÜV neu, ehem. Mietfahrzeug |
| | Doppel-/franz. Bett |

Beschreibung

- Pro Paket 600/601/602 (MJ26) (Optik Paket 1 — Stoßfänger lackiert, Optik Paket 2 — Alufelgen, Basic Paket, Dieseltank 90 l, Faltverdunkelung Fahrerhaus, Markise 3,75 m (Schwarz), Beklebung pro)
- Fiat Ducato 3.500 kg — 2.2 — 103 kW — 140 PS Euro 6 — 8-Gang-Automatikgetriebe
- Wohnwelt Schwarz
- Chassisfarbe Expedition Grau
- Voll LED-Scheinwerfer inkl. Wischblinker und LED-Tagfahrlicht
- Elektrische Vorbereitung für Anhängerkupplung
- Rahmenfenster
- Aufstelldach Schwarz
- Abwassertank isoliert und beheizt
- Holzrost in der Dusche
- USB-Steckdose in Lichtschiene
- Combi 4 Dieselheizung inkl. integriertem Höhendrucksensor — digitales Bedienpanel
- Digital Paket (Klimaanlage Fahrerhaus Automatik inkl. Pollenfilter, Induktive Smartphone-Ladefunktion, 10" Radio und Navigationssystem (DAB+), Digitale Instrumentenanzeige als 7" TFT-Farbdisplay, Rückfahrkamera mit dynamischen Parklinien)
- Chassis Paket (Spiegel elektrisch anklappbar, Parksensoren hinten, Totwinkelassistent, Elektrische Feststellbremse)
- Co-Driver Paket Fiat (ACC mit Stopp&Go, Fahrspurzentrierung, Stauassistent, Automatisches Bremssystem mit Fußgängererkennung, Regen- und Lichtsensor, Spurhalteassistent, Verkehrszeichenerkennung, Fahrermüdigkeitserkennung, Intelligenter Geschwindigkeitsassistent)
- Bereits durch das Erwin Hymer Center Stuttgart nachgerüstet:
- Fahrradträger 2er, Thule Elite Van XT CV an Hecktüre inkl. Montage
- *** Dieses Fahrzeug ist Teil unserer Vermietflotte und steht Ihnen nach vorheriger Terminvereinbarung zur Besichtigung bereit. Sichern Sie sich jetzt Ihren zuverlässigen Urlaubsbegleiter! ***

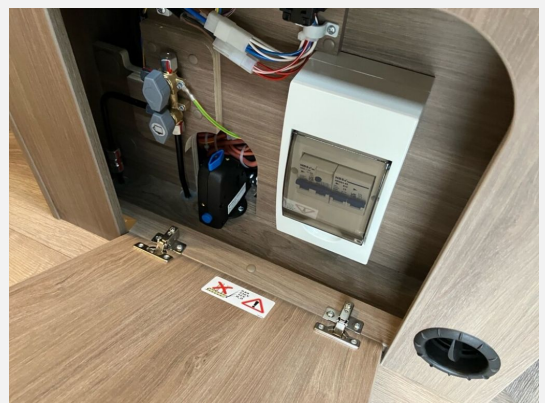
Irrtümer und Änderungen vorbehalten

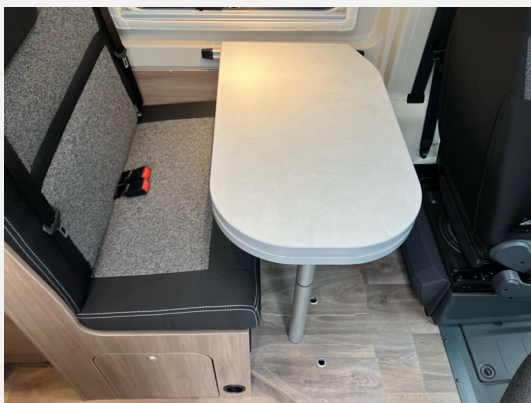
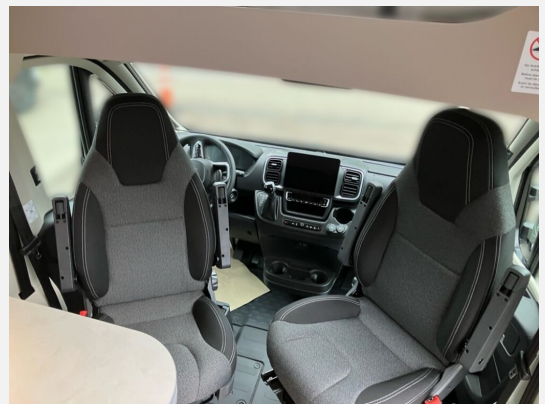
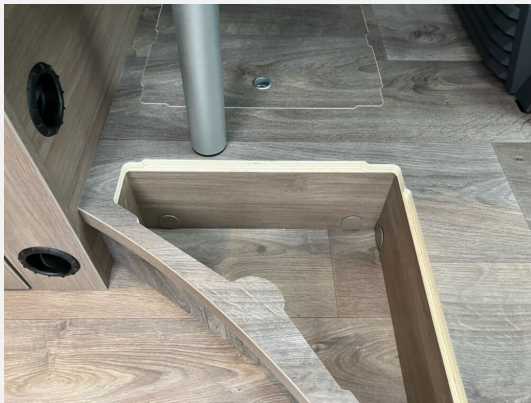
Ausstattung

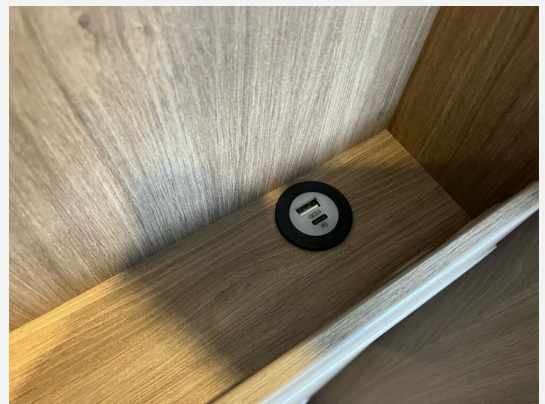
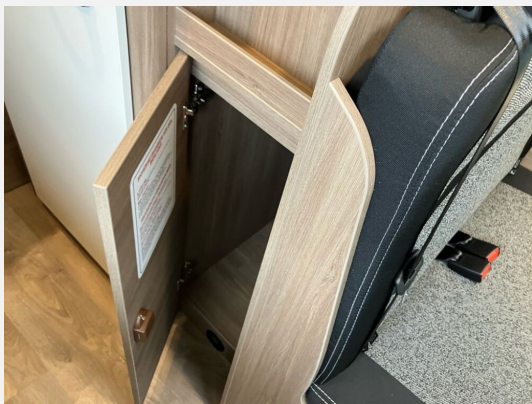
- Lederlenkrad, Allwetterreifen, Spurhalteassistent, Verkehrszeichenerkennung, Regensensor, Servolenkung, Tempomat, Multifunktionslenkrad, Zentralverriegelung, Rußpartikelfilter
- Fahrradträger, GFK-Dach, Markise
- Kompressor-Kühlschrank
- WC
- Radio, DAB Radio, Navigationssystem, Rückfahrkamera
- Lichtsensor
- Isofix

Irrtümer und Änderungen vorbehalten

Bilder









Verkäufer

Erwin Hymer Center Stuttgart
Herr Joel Schwarz
Mahdentalstrasse 84
71065 Sindelfingen

✉ joel.schwarz@hymerstuttgart.de