

Exposé

Dethleffs Just Camp T 7052 EB

69.990,- €

MwSt. ausweisbar

Fahrzeug



Technische Daten

Modell-/Baujahr	2024
verfügbar ab	10.08.2026
Leistung	103 KW / 140 PS
km Stand	25000 km
Schadstoffklasse/-norm	Euro 6d
Basisfahrzeug	Opel Movano
Motordetails	2,2L BlueHDi
Getriebe	Schaltgetriebe
Anzahl Schlafplätze	4
Gesamtlänge	741 cm
Gesamtbreite	233 cm
Höhe	294 cm
Aufbauart	Teilintegriert
Masse in fahrber. Zustand	3096 kg
techn. zul. Gesamtmasse	3499 kg
Zuladung	403 kg
Sitze mit Gurt	4
Radstand	404 cm
Kraftstoff	Diesel
Heizung	Gas Warmluftheizung 6 kW
Polster	Drake
	TÜV neu, ehem. Mietfahrzeug
	Einzelbett, Alkoven/Hubbett

Beschreibung

- Citroën Jumper / Opel Movano Light (3.499 kg) BlueHDi 2,2 l / 103 kW / 140 PS, 6-Gang Schaltgetriebe
- zusätzliche Sonderausstattungen:
- Alufelge Citroën / Opel 16 Zoll, schwarz
- Chassis-Paket (LED Tagfahrlicht, Lederlenkrad und Schaltknäuf mit Ledermanschette, Fahrerhaus Klimaanlage automatisch, Multifunktionslenkrad, Armaturenbrett mit Aluminium Applikation)
- Family-Paket T 6812, 7052 EB (Ausstellfenster in der T-Haube, Wohnraumtür mit Fenster inkl. Verdunkelung und Zentralverriegelung (inkl. Fahrerhaustüre), Verdunklungsjalousien im Fahrerhaus, Panorama-Dachhaube 70 x 50 cm im Wohnraum, Indirekte Ambientebeleuchtung über den Dachstauschränken, Indirekte Wandflächen-Ambientebeleuchtung, Bettumbau Einzelbetten zu Doppelbett, Gemütliche L-Sitzgruppe mit freistehendem, absenkbarem Tischfuß und 2 integrierte 3-Punkt-Gurte, Stauraum-Türe links)
- Paket One (Markise 4,5 m) (Automatische HD SAT Anlage 65 Twin, Flachbildschirm 22" HD TV (inkl. DVD-Player, HDMI, DVB-S2-Satellitenreceiver und terrestrischem DVB-T2-Receiver), Flachbildschirmhalter, Rückfahrkamera (Einfachkamera), Cassettenmarkise Omnistor 4,5 m (manuell))
- Vorbereitungskit (Vorbereitung Solar, Vorbereitung Dach-Klimaanlage, Vorbereitung SAT-Anlage, Vorbereitung erste Rückfahrkamera, Vorbereitung zweite Rückfahrkamera)
- Wohnwelt Drake
- Automatische Gasflaschenumschaltung inkl. Crash Sensor, EisEx und Gasfilter
- Dethleffs Naviceiver inkl. DAB+, Truck Navigation und Vernetzung mit dem Bordcontrolpanel
- Abwassertank isoliert
- Doppelverglaste Rahmenfenster mit Verdunklung & Mückenschutz
- Duschrast
- Fenster zusätzlich im Badezimmer
- Kühlschrank (137 l) mit integriertem Backofen
- Isofix Kindersitzbefestigung für 3. und 4. Sitzplatz in Fahrtrichtung
- elektrisches Hubbett über der Sitzgruppe
- Bereits durch das Erwin Hymer Center Stuttgart nachgerüstet:
- Fahrradträger Thule Lift inkl. Erweiterung für 3 Räder
- *** Dieses Fahrzeug ist Teil unserer Vermietflotte und steht Ihnen nach vorheriger Terminvereinbarung zur Besichtigung bereit. Sichern Sie sich jetzt Ihren zuverlässigen Urlaubsbegleiter! ***

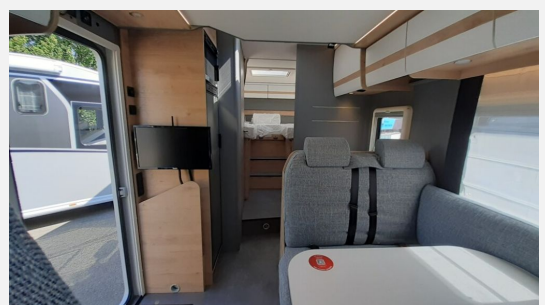
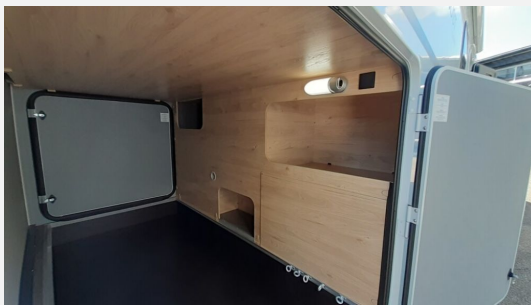
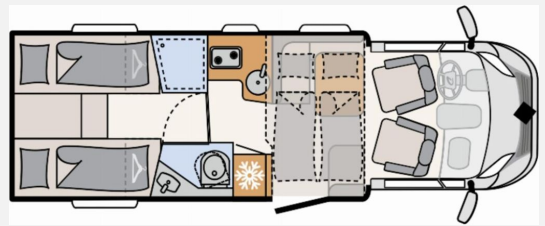
Irrtümer und Änderungen vorbehalten

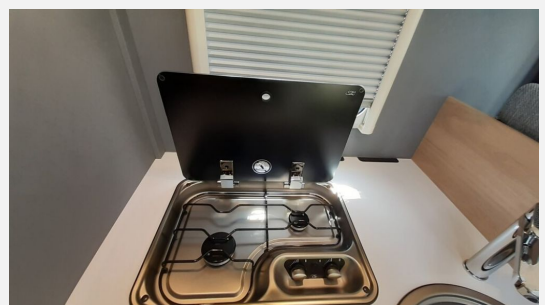
Ausstattung

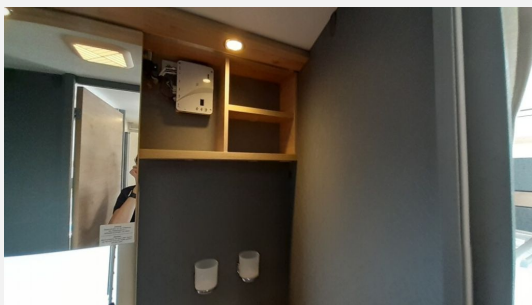
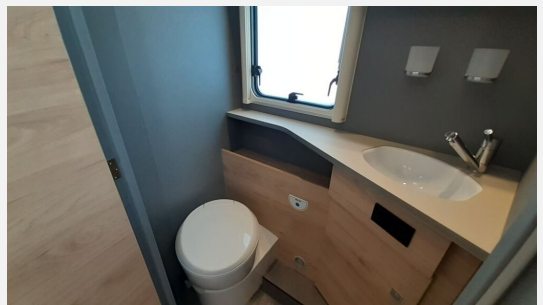
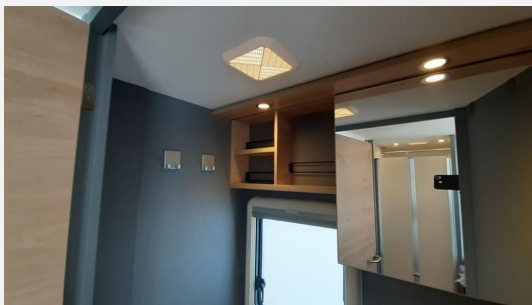
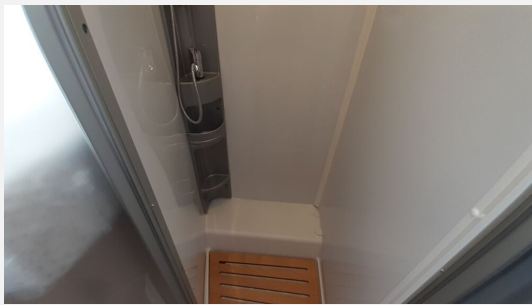
- Pakete (Separate Dusche, Lederausstattung)
- Lederlenkrad, Servolenkung, Tempomat, Multifunktionslenkrad, Zentralverriegelung, Rußpartikelfilter
- Fahrradträger, GFK-Dach, Heckgarage, Markise
- Backofen
- WC
- Radio, DAB Radio, Navigationssystem, Rückfahrkamera, Sat-Antenne, TV

Irrtümer und Änderungen vorbehalten

Bilder







Verkäufer

Erwin Hymer Center Stuttgart
Herr Joel Schwarz
Mahdentalstrasse 84
71065 Sindelfingen

✉ joel.schwarz@hymerstuttgart.de