

Exposé

Fendt Apero Activ 560 SKM

33.850,- €

MwSt. ausweisbar

Fahrzeug



Technische Daten

Modell-/Baujahr	2026
Anzahl Schlafplätze	2
Gesamtlänge	772 cm
Gesamtbreite	250 cm
Höhe	266 cm
Umlaufmaß	1029 cm
Aufbaulänge	657 cm
Masse in fahrber. Zustand	1507 kg
techn. zul. Gesamtmasse	2000 kg
Zuladung	493 kg
Heizung	Truma Combi 6
Kühlschrankvolumen	157.00 l
Wasservorrat	45 l
Wasservorrat (ink Boiler)	10 l
Abwassertankvolumen	24 l
Polster	Brenta
	Etagenbett, Doppel-/franz. Bett

Fendt Apero Activ 560 SKM - Modell 2026

inklusive umfangreicher Serienausstattung, z. B.:

Wohn- und Schlafraum

- LED-Beleuchtung
- Deckenleuchte (LED/12 V)
- Faltschiebetür
- Indirekte LED-Beleuchtung
- Lattenroste mit vollflexiblen und dauerelastischen Gelenkbrücken sowie Härteeinstellung
- Dimmbare Lese-Spots (12 V) im Schlafraum
- Lifthubtisch mit Feststellhebel in der Sitzgruppe
- Liftomat-Bettssystem
- Federkernmatratzen
- MIDI-Dachhaube (Dometic) mit Verdunkelungsplissee und Fliegenrollo
- Möbeldekor: Norfolk-Dekor
- Polster: Brenta
- Ergonomisch geformte Rückenpolster
- Sitzpolster mit hohem Raumgewicht
- Belüftete Staukästen mit indirekter LED-Beleuchtung
- Teppich im Türeintrag mit Fendt-Caravan-Schriftzug
- Strapazierfähiger Vinyl-Bodenbelag
- Winterrückenlehnen

Küche und Bad

- Abfallsammler in der Eingangstür
- LED-Arbeitsplatzbeleuchtung
- LED-Badbeleuchtung
- Besteckeinsätze mit Softtouch-Oberfläche
- Separate Duschkabine
- 3-Flammen-Kocher mit Zündsicherung und Glasabdeckung
- Edelstahlspüle mit Glasabdeckung
- Große Küchenschubladen
- Komfort-Plissee-Rollos am Küchenfenster
- Kompressor-Kühlschrank (157 l) mit Innenbeleuchtung und beidseitiger Türöffnung
- Mischbatterie
- Soft-Close-Scharniere an den Küchenschränken
- Waschbecken mit Ablagen, Badschrank und beleuchtetem Spiegel
- Ausstellbares Waschräumenfenster mit Verdunkelungs- und Fliegenrollo

Aufbau außen

- Doppelt verglaste Ausstellfenster mit Fliegenschutz und Verdunkelungsrollo
- Außenstauklappe
- Bremsleuchten in den oberen Positionsleuchten integriert
- Eingangstür mit isoliertem Einstieg, Fenster, Verdunkelungsplissee und Abfallsammler
- Flaschenkasten-Deckel mit Gasdruckdämpfer
- LFI-Technologie im Bugbereich
- Nebelschlussleuchte

- Vollisolierte Radkästen
- Ergonomische Rangiergriffe vorne und hinten
- Zwei Rückfahrscheinwerfer
- Sandwich-Bauweise
- LED-Vorzeltleuchte, zweifach geschaltet
- Wassertank-Einfülldeckel mit Halteband
- Zentrale Schließanlage
- Zwangsentlüftung nach EN 1645-1

Fahrwerk und Chassis

- Abdeckung der Auflaufeinrichtung in Weiß
- Selbstnachstellende AAA-Bremse (AL-KO)
- Deichselabdeckung in Weiß
- Euro-Achssystem (AL-KO)
- Niederquerschnittsreifen
- Rückfahrautomatik
- Sicherheitskupplung AKS 3004 (AL-KO)
- Verzinkte Stabilformstützen
- Stoßdämpfer
- Stützrad mit Lastanzeige
- Vollverzinktes AL-KO System-Leichtbau-Chassis
- Verlängerte Kurbelstützen
- Tempo-100-Zulassung

Wasserversorgung

- Fahrbarer Abwassertank (24 l)
- Frischwassertank 45 l mit Außenbefüllung
- Frischwasserstandanzeige

Multimedia

- TV-Kabelverlegung
- 230-V-Steckdose für TV-Anschluss

Technik, Heizung und Klima

- Doppel-USB-C-Steckdosen
- Truma Combi 6 Gasheizung mit Umluftverteilung
- Integrierter 10-l-Warmwasserboiler
- Digitales Bedienteil CP Plus iNet Ready
- Rauchmelder
- Schalter für Decken- und Vorzeltleuchte an der Eingangstür
- Schaltnetzteil 350 W
- Sicherungskasten mit FI-Schutzschalter

Im Angebot ist bereits folgende Sonderausstattung enthalten:

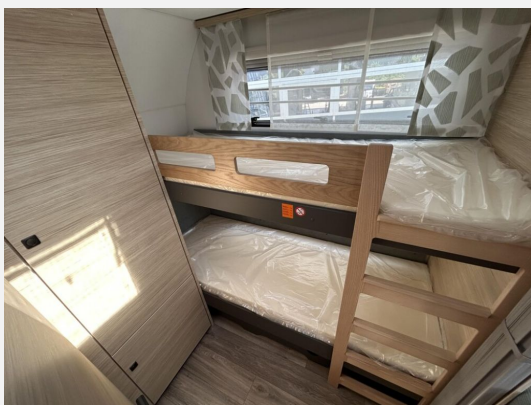
- Fliegenschutztüre
 - Gewichtserhöhung 2.000 kg AAA (Fahrwerk, Bereifung, Alufelgen)
- Änderungen und Irrtum vorbehalten!

Ausstattung

- Antischlingerkupplung
- WC

Bilder







Verkäufer

Ullrich Caravaning GmbH
 Herr Fabian Lex
 Heerser Weg 45
 32108 Bad Salzuflen

✉ fabian.lex@ullrich-caravaning.de