

Exposé

Fendt Bianco Selection 495 SG

32.658,- €

MwSt. ausweisbar

Fahrzeug



Grundriss



Technische Daten

Modell-/Baujahr	2026
Anzahl der Achsen	1
Anzahl Schlafplätze	4
Gesamtlänge	722 cm
Gesamtbreite	232 cm
Höhe	266 cm
Innenhöhe	198 cm
Umlaufmaß	982 cm
Aufbaulänge	607 cm
Masse in fahrber. Zustand	1353 kg
techn. zul. Gesamtmasse	1600 kg
max. Auflastung	2000 kg
Infrastruktur	WC
Liegeflächen	Bug (112/116x210) Heck (85x190) Heck (85x200)
Heizung	Truma S 3004
Kühlschrankvolumen	133 l
Wasservorrat	25 l
Abwassertankvolumen	24 l
Steckdosen 230V	7
Steckdosen USB	4

Beschreibung

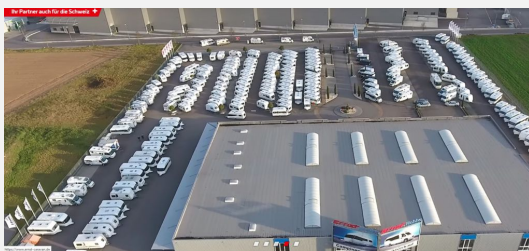
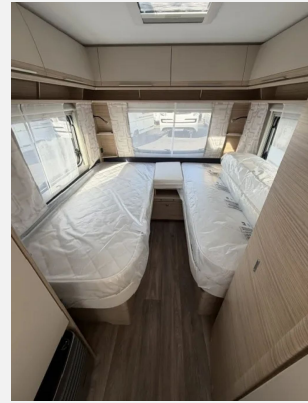
- Auflastung 2000 kg
- Einzelbettauszug
- Bankverlängerung
- Fliegenschutztüre
- incl. Fracht, Tüv und Brief
- erfragen Sie unseren Hauspreis

Irrtümer und Änderungen vorbehalten

Ausstattung

- 13poliger Stecker nach DIN 72570, Abdeckung Auflaufeinrichtung "weiß", Bremse AAA, selbstnachstellend (AL-KO), Deichselabdeckung "weiß", Euro-Achssystem (AL-KO), Niederquerschnittsreifen, Rückfahrautomatik, Sicherheitskupplung AKS 3004 (AL-KO), Stabilformstützen verzinkt, Stoßdämpfer, Stützrad mit Lastanzeige, SystemLeichtbauChassis, vollverzinkt (AL-KO), verlängerte Kurbelstützen, Zulassung für Tempo 100
- Außenstauklappe, Außensteckdose CEE (230V), Ausstellfenster doppelt verglast, getönt mit Einhandbedienung und kombinierten Fliegenschutz- /Verdunkelungsrollo, Bremsleuchte integriert, Dachvorbereitung für Markisenbefestigung, Eingangstüre mit integriertem und isoliertem Einstieg, Abfallsammler, im oberen Eingangstürbereich getöntes Fenster und Verdunkelungsplissee, FlaschenkastenDeckel mit Gasdruckdämpfer und Drei-Punkt-Verriegelung, LFI-Technologie Bug teilweise, Nebenschlussleuchte(n), Radkästen, vollisoliert, Rangiergriffe, ergonomisch und stabil an Bug und Heck, Rückfahrcheinwerfer (2 Stück), SandwichBauweise, Vorzeltleuchte (LED) 2-fach geschaltet, Wassertankeinfülldeckel mit Halteband, zentrale Schließenanlage, Zwangsentlüftungen lt. ENNorm 16451, Ausstellfenster Bug, Panoramadachhaube Skylight mit Beleuchtung (LED)
- Beleuchtung LED, Deckenleuchte (12 V/LED) mit 2 Schaltkreisen, Faltschiebetüre, indirekte Beleuchtung (LED), Lattenroste mit vollflexiblen und dauerelastischen Gelenkbrücken sowie Härteeinstellung (Einzel- und französische Betten), Lesespots (12V) im Schlafraum, Liftomat (Einzel- und französische Betten), Matratzen: Federkern (Einzel- und französische Betten), MIDIDachhaube (Dometic) mit Kurbel, Zwangsentlüftung, integriertem Verdunkelungsplissee und Fliegenrollo, VinylBodenbelag, strapazierfähig, pflegeleicht, Rückenpolster ergonomisch geformt, Sitzpolster mit hohem Raumgewicht, Staukästen belüftet und mit indirekter Deckenbeleuchtung (LED), Teppich im Türeinstieg mit Fendt-Caravan Schriftzug, Winterrückenlehnen, Eckregale in Sitzgruppe oder Schlafraum, ohne Beleuchtung, Einsäulenhubtisch in der Sitzgruppe (H-Standfuß), Garderobe im Wohnraum/Schlafraum, Lesespots (12V) in der Rundsitzgruppe, Schlafwelt "Serie"
- Beleuchtung Bad (LED/12V), Handtuchhalter/Kleiderhaken und Toilettenpapierhalter, Spültoilette mit Dioden-Füllstandanzeige und Fäkalientank (rollbar), Waschbecken in weiß mit Ablagen, Badschrank und beleuchtetem Spiegel, Waschräumenfenster, ausstellbar aus Milchglas mit Verdunkelungs- und Fliegenrollo, Mittelwaschräumen mit großen Oberschränken, großzügigen Ablagen unter Waschbecken und beleuchtetem Spiegel
- Abfallsammler in Eingangstür integriert, Arbeitsplatzbeleuchtung (LED), Besteckeinsätze mit Softtouch-Oberfläche, Kocher mit Zündsicherung, Zündautomatik, matt emaillierter-Kocherrost und Glasabdeckung (3-flammig), KomfortPlisseeRollo am Küchenfenster, 4-seitig, Küchenrückwandverkleidung Schichtstoff "Anthrazit", Kühlschrankfront "Sand", Mischbatterie Küche aus Messing, Spülbecken Edelstahl mit Glasabdeckung, Staukasten Küche mit Soft-Close-Scharnieren, Küche mit großen Schubladen, Kühlschrank (133 l mit herausgenommenen Gefrierfach), Slim-Tower, Absorber* beidseitig zu öffnen, Innenbeleuchtung
- Abwassertank fahrbar (24 l), Frischwasser (25 l Festtank) mit Aussenbefüllung, Frischwasserstandanzeige, Warmwasserbereitung TrumaTherme 230 V
- TV-Kabelverlegung (230 V-Steckdose)
- Rauchmelder, Schalter an der Eingangstüre für Deckenleuchte und Vorzeltleuchte, Schaltnetzteil 350 W, Sicherungskasten (230V) mit FI-Schalter (Personenschutzschalter), Spotleuchte(n) (LED/12V), USB-C Doppelsteckdose, Warmluftanlage mit Gebläse (1 x 12 V), Gasheizung S 3004 mit Zündautomatik (Truma), Steckdosen 230 V
- Keine Auflastung Serie

Irrtümer und Änderungen vorbehalten



Verkäufer

Ernst Caravan & Freizeit Center GmbH (Ettenheim)

Herr Ernst

Rudolf Hell Straße 32-44

77955 Ettenheim

✉ alexander.ernst@ernst-caravan.de