

Exposé

Hymer ML-T 570

145.465,- €

MwSt. ausweisbar

Fahrzeug



Grundriss



Technische Daten

Modell-/Baujahr	2025
Leistung	140 KW / 190 PS
Umweltplakette	grün
Schadstoffklasse/-norm	Euro VI
Basisfahrzeug	Mercedes Sprinter
Getriebe	Automatik
Antriebsart	Allradantrieb
Anzahl Schlafplätze	2
Gesamtlänge	674 cm
Gesamtbreite	222 cm
Höhe	292 cm
Aufbauart	Teilintegriert
Masse in fahrber. Zustand	3256 kg
techn. zul. Gesamtmasse	4100 kg
Zuladung	844 kg
Sitze mit Gurt	4
Anhängerlast (gebremst)	2000 kg
Kraftstoff	Diesel
Polster	Indiana
Farbe	weiß
	Einzelbett

Beschreibung

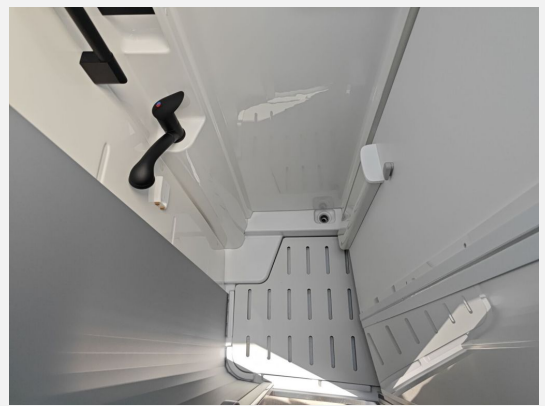
- Mercedes-Benz Sprinter 3,5 t - 419 CDI - 140 KW/190 PS - Euro VI-E
- Gewichtsvariante 4.100 kg
- Allradantrieb (permanent) mit Torque-on-Demand
- 16" Stahl Reserverad inkl. Halterung
- Unterfahrschutz für Motor und Wassertank
- Komfort-Eingangstür mit Fenster, Verdunkelungsrollo, integriertem Mülleimer und 2-fach Verriegelung
- Elektrischer Dachhaubenlüfter 40 x 40 cm, mit Funktion Zu- und Abluft über Küche
- GFK Dachbeschichtung
- Markise (anthrazit) inkl. dimmbarer LED-Beleuchtung, 400 x 250 cm
- Toilettenentlüftung
- Separater Backofen über dem Kühlschrank
- Einlegeboden in der Dusche für ebenen Laufboden
- Schlafkomfortsystem mit Tellerfederrost für Heckbett(en)
- Außendusche in der Garage
- Wohnraumbatterie 160 Ah Lithium
- Wohnraumbatterie 80 Ah Lithium
- Gassteckdose außen mit Absperrhahn
- Ambient-Light-System: Mehr-Ebenen Lichtsystem mit dynamischer und individueller Steuerung der Beleuchtung (inkl. Lichttemperatur) sowie stimmungsvoller Sockelbeleuchtung
- Zweite Toilettenkassette inkl. Halterung in Außenstauraum
- Spannbettlaken nach Maß für Heckbetten individuell an Matratzen angepasst
- Ausstattungslinie Plus (Automatikgetriebe 9G-TRONIC inkl. Hold-Funktion, Verstärkte Vorderachse, Wärmedämmendes Glas mit Tönungsstreifen an der Frontscheibe, Akustik-Paket Mercedes-Benz, Elektrische Parkbremse, Halbautomatische Klimaanlage TEMPMATIC, Kombiinstrument mit Farbdisplay Mercedes-Benz, Lederlenkrad (bei Automatikgetriebe), Multifunktionslenkrad, Tempomat inkl. Lenkrad-Multifunktionstasten, Aktiver Abstands-Assistent DISTRONIC PLUS inkl. Lenkrad-Multifunktionstasten, Aktiver Spurhalte-Assistent, Aufmerksamkeits-Assistent, Regensensor, Verkehrszeichen-Assistent, DAB Radio, Navigation & Smartphone-Integration für MBUX-System, MBUX 10,25" Multimediasystem mit Rückfahrkamera, Sprachsteuerung und Touchscreen)

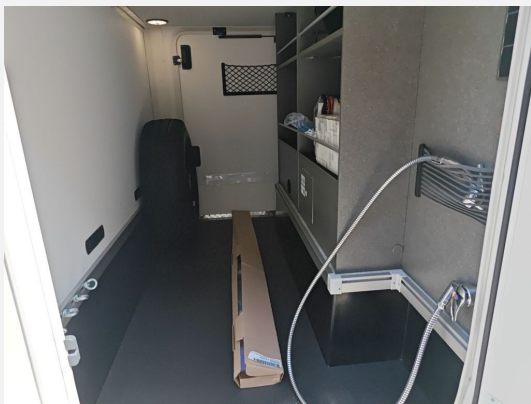
Ausstattung

- Multifunktionslenkrad, Lederlenkrad, ABS, ESP, Abstandstempomat, Notbremsassistent, Spurhalteassistent, Verkehrszeichenerkennung, Regensensor, Servolenkung, Tempomat
- GFK-Dach, Heckgarage, Markise
- Gasbackofen
- Radio/Tuner, DAB Radio, Navigationssystem, Rückfahrkamera
- Lithiumbatterie

Bilder







Verkäufer

Burmeister Caravan-Center Bodensee GmbH
Verkaufsteam
Holderweg 2
78351 Bodman-Ludwigshafen

✉ fahrzeuganfragen@caravan-center.de