

Exposé

## Adria Altea 552 PK 60Y

27.436,- €

MwSt. ausweisbar

Fahrzeug



## Technische Daten

<b>Anzahl der Achsen</b>	1
<b>Anzahl Schlafplätze</b>	7
<b>Gesamtlänge</b>	759 cm
<b>Gesamtbreite</b>	230 cm
<b>Höhe</b>	259 cm
<b>techn. zul. Gesamtmasse</b>	1700 kg

## Beschreibung

**Modelljahr:** 2026

**Grundriss:** Kinderzimmer

**Umlaufmaß (cm):** 1005

**Bezüge:** Lona

### SONDERAUSSTATTUNG

- Fußboden-Temperierung elektrisch
- Tür 2-teilig mit Fenster
- Vorfracht, Fracht zum Händler, Maut
- TÜV, Fahrzeugdokumente Sie haben Ihr Traumfahrzeug bei uns gefunden?

Zusatzeinbauten, wie eine SAT Anlage, ein Rangiersystem oder eine Steckdose mehr? Das bekommen wir hin. Gern erstellen wir Ihnen Ihr individuelles Angebot.

Durch unsere Partnerschaft mit verschiedenen Banken ist auch eine Finanzierung bis 180 Monaten bei uns möglich.

Kontaktieren sie uns unter 038208-820653 oder per Mail: [info@hanse-wohnmobil.de](mailto:info@hanse-wohnmobil.de)

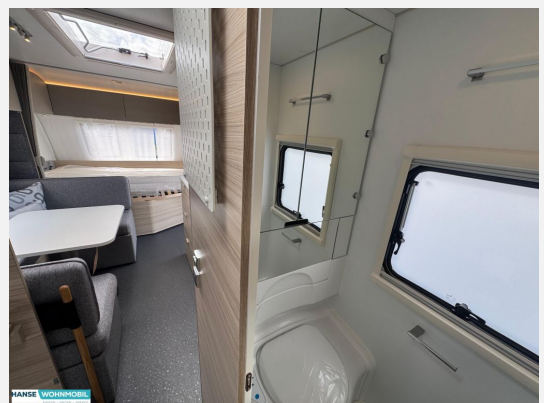
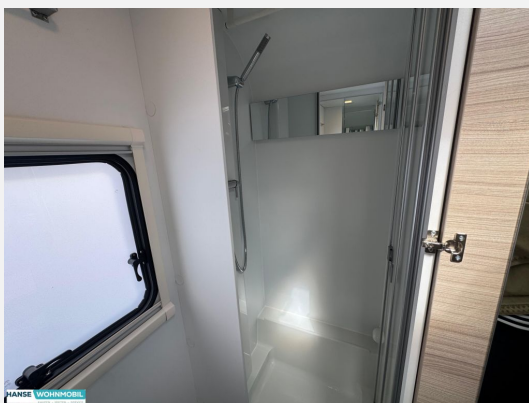
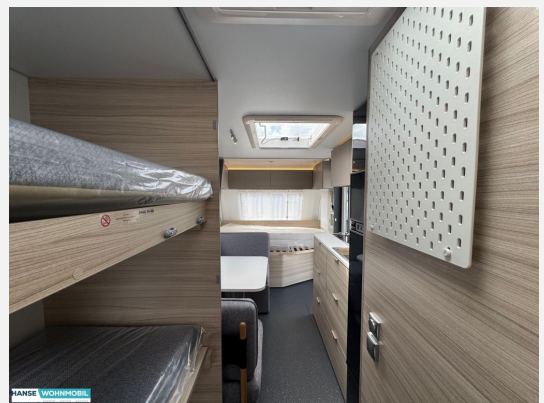
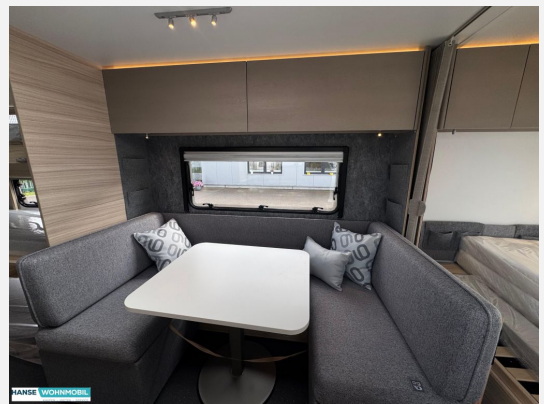
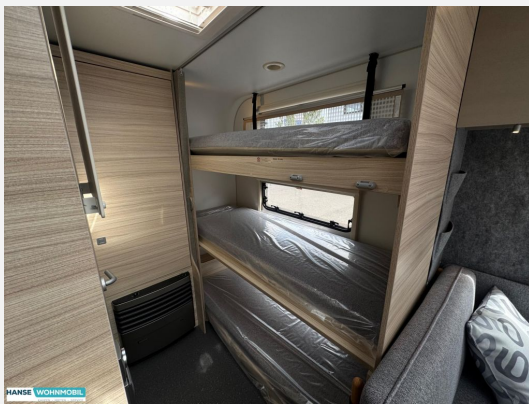
Wir freuen uns auf Sie!

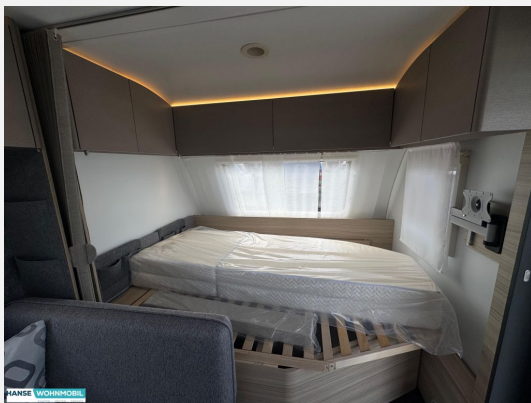
Bitte haben Sie Verständnis dafür, dass auch uns einmal Fehler unterlaufen können. Deshalb behalten wir uns Zwischenverkauf, Irrtümer und/oder Tippfehler im Internet -und Printmedien, insbesondere zu den technischen Angaben und den beworbenen Ausstattungsumfang ausdrücklich vor. Die potenziellen Kunden und Interessenten verpflichten sich den Fahrzeugzustand, Fahrzeugangaben oder dazugehörige Dokumenten selbst zu überprüfen. Vertragsgemäße Beschaffenheit ist nur die, welche bei Kaufabschluss vor Ort besichtigt und schriftlich zugesichert wurde.

## Ausstattung

## Bilder







## Verkäufer

Hanse Wohnmobil  
Herr Enrico Dunsky  
Zur Radewiese 5A  
18196 Kavelstorf

✉ [andre.sperber@hanse-wohnmobil.de](mailto:andre.sperber@hanse-wohnmobil.de)