

Exposé

Eura Mobil Contura 766 EF AT9G
Comfort+Luminary+Markise

149.880,- €

MwSt. ausweisbar

Fahrzeug



Grundriss



Technische Daten

Modell-/Baujahr	2026, 1/2026
Leistung	125 KW / 170 PS
km Stand	10 km
Basisfahrzeug	MB Sprinter
Getriebe	Automatik
Anzahl Schlafplätze	4
Gesamtlänge	784 cm
Gesamtbreite	232 cm
Höhe	292 cm
Aufbaulänge	784 cm
Leergewicht	3334 kg
techn. zul. Gesamtmasse	4500 kg
Zuladung	1166 kg
Liegeflächen	Heck (195x80/200x80) Sitzgruppe (90x200)
Sitze mit Gurt	4
Radstand	4 cm
Anhängerlast (gebremst)	1500 kg
Anhängerlast (ungebremst)	750 kg
Kraftstoff	Diesel
Heizung	ALDE WW Heizung
Kühlschrankvolumen	177 l
Wasservorrat	138 l
Wasservorrat (ink Boiler)	158 l
Abwassertankvolumen	88 l
Ladegerät	21 A
Batterie	80 Ah
Polster	Stoff
Steckdosen 230V	3
Steckdosen 12V	1
Farbe	weiß
	TÜV neu

Highlights:

Sicherheit:

- ABS
- Allwetterreifen
- Fernlichtassistent
- ISOFIX
- LED-Tagfahrlicht
- Pannenset
- Tagfahrlicht
- Verkehrszeichenerkennung
- Beifahrerairbag
- Fahrerairbag

Beleuchtung:

- LED-Scheinwerfer
- Nebelscheinwerfer

Komfort:

- Außenspiegel elektr.
- Klimaanlage
- Klimaautomatik
- Lederlenkrad
- Multifunktionslenkrad
- Panoramadach

Radio/Navi:

- Radio/Tuner
- Soundsystem
- USB Anschluss

Wohnmobil Spezifisch:

- Einzelbetten
- Heckgarage
- Markise
- Mittelsitzgruppe

Sonstiges:

- Anhängerkupplung starr
- LM-Felgen

Weitere Beschreibung:

Möbeldekor "Navarra", Polsterstoff "Leder Beige", Dekoration "Maka", Luminary-Paket Contura GSR2, Stoßfänger & Anbauteile in Wagenfarbe, Elektrische Außenspiegel, 17" Alufelgen, Komfortsitze Fahrerhaus, Kühlergrill verchromt, Motorisierung 170CV, 92 ltr.Tank, Wärmedämmendes Glas mit Bandfilter, Außendesign in Carbon, Ablagefach unter Cockpit, Klappdeckel für Ablagefächer, Klimaautomatik Climatronic, Ladepaket Instrumententafel, Lederlenkrad, Smartphone Integration, Verkehrszeichenassistent, aktiver Abstandsassistent DISTRONIC, Dachhaube Panorama aufstellbar, Außenlackierung Obsidian-Schwarz, Aufbautür mit Zentralverriegelung, Starlight-Dome, Elektrischer Dachlüfter, manuelles Verdunklungssystem Fahrerhaus, Mückengittertür, Verkabelung für Solaranlage, Dunstabzugshaube, Luminary-Plus-Paket Contura, Fahrerhausteppich, Multifunktionssteckdose (außen), Außendusche (kalt/warm), Gas-Außensteckdose auf Beifahrerseite, Thermo-Vorhang, Lithium-Batterie, Truma Duo Control mit Fernanzeige, Eis-Ex und Crashesensor, Markise 5m, Fahrerassistenz-Paket Mercedes-Benz GSR2, Fernlichtassistent, Nebelscheinwerfer, LED High-Performance-Scheinwerfer, Anhängerkupplung, Dachklimaanlage 230Volt, Zusatzbett zwei Personen (Sitzgruppe), Fußbodenheizung Fahrerhaus, Soundsystem, Backofen, Dokumentengebühr

– Wir bemühen uns das angebotene Fahrzeug so exakt wie möglich zu beschreiben. Leider sind jedoch Fehler nie auszuschließen. Darum sprechen Sie unser Verkaufspersonal bitte gezielt an, wenn Sie besonderen Wert auf ein bestimmtes Merkmal legen.

– Zwischenverkauf und Irrtümer vorbehalten.

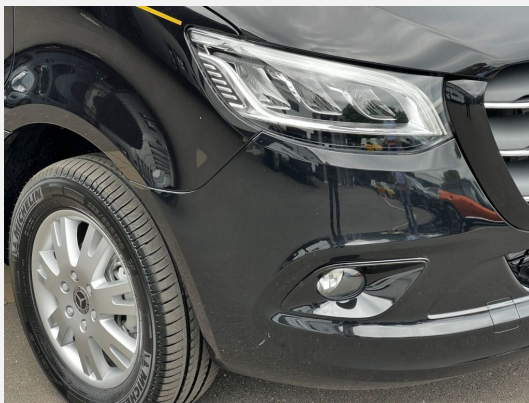
Irrtümer und Änderungen vorbehalten

Ausstattung

- ASR, ABS, Nebelscheinwerfer, Zentralverriegelung/Fernbedienung, Elektr. Fensterheber, Fahrerhaussitze mit Armlehne, Außenspiegel elektrisch, Komfortsitze mit Armlehnen, drehbar, Lederlenkrad, Beifahrersitz Höhenverstellbar, Fix & Go Kit, Multifunktionslenkrad, Doppelboden, Tagfahrlicht, Beifahrersitz drehbar, ALKO - Chassis, Außenspiegel beheizbar, ESP, Airbag Fahrer, Airbag Beifahrer
- Einstiegstufe elektrisch, Dachhaube, Fahrerhausverdunklungssystem, Aufbautür mit Mückengitter, Sitzgruppe, Markise, Mini-Heki, Gaskasten, Rahmenfenster, Verdunkelungs- und Fliegenschutzrollos
- Fahrerhaussitze drehbar, Fahrer u. Beifahrersitz in Polsterstoff, Verdunklungsrollo, Komfortsitze für Fahrer/Beifahrer, Verdunklungsplissee Frontscheibe, Indirekte Beleuchtung, Couchsitzgruppe, Verdunklungsplissee Fahrer-/Beifahrerfenster
- Klimaanlage FH manuell, Druckwasserpumpe, ALDE Warmwasserheizung, Außendusche
- Dunstabzugshaube, Corian Küchenarbeitsplatte, Kühlschrank, 3-Flammkocher, Elektroanzündung Kocher
- Waschbecken, Abwasser, Cassetten-Toilette, Frischwassertankanzeige, Dusche separat, Frischwassertank
- Gasaußensteckdose, Eis Ex
- Radio
- Beleuchtung indirekt, Außensteckdose, Steckdose(n) 230 V, Ladegerät, Frischwasserstandanzeige, Batterie
- Airbag

Irrtümer und Änderungen vorbehalten

Bilder









Verkäufer

Auto Conen GmbH
Herr Georg Stura
Felix-Wankel-Straße 9
52351 Düren

✉ g.stura@ac-camping.de