

Exposé

Hymer Venture S Mercedes Junger gebraucher!!

179.980,- €

Differenzbesteuerung gemäß §25a

Fahrzeug

ANGEBOT



Zeit zum Einsteigen - www.guemaworld.de

Grundriss



Technische Daten

Gebrauchtfahrzeug	mit Garantie
Modell-/Baujahr	2024
Anzahl der Achsen	2
Leistung	140 KW / 190 PS
km Stand	21000 km
Umweltplakette	grün
Schadstoffklasse/-norm	Euro 6
Basisfahrzeug	Mercedes Sprinter
Motordetails	2,0
Getriebe	Automatik
Antriebsart	Allradantrieb
Anzahl Schlafplätze	2
Gesamtlänge	645 cm
Gesamtbreite	216 cm
Höhe	307 cm
Innenhöhe	196 cm
Aufbauart	Teilintegriert
Masse in fahrber. Zustand	3694 kg
techn. zul. Gesamtmasse	4500 kg
Zuladung	806 kg
Infrastruktur	WC
Liegeflächen	Aufstelldach (Doppelbett) (210x140)
Sitze mit Gurt	2
Radstand	367 cm
Anhängerlast (gebremst)	1780 kg
Kraftstoff	Diesel
Heizung	Combi 6DE
Polster	Leder Moreno
Steckdosen 230V	6
Steckdosen 12V	6
Steckdosen USB	9
Farbe	blau
	Aufstelldach (Doppelbett)

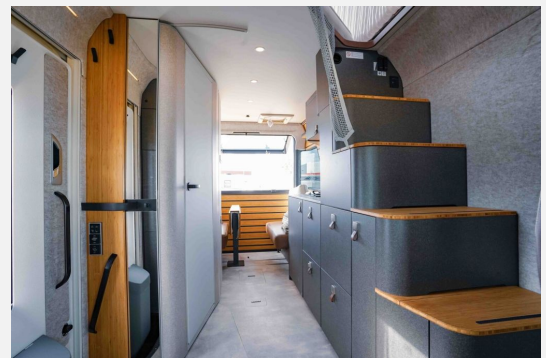
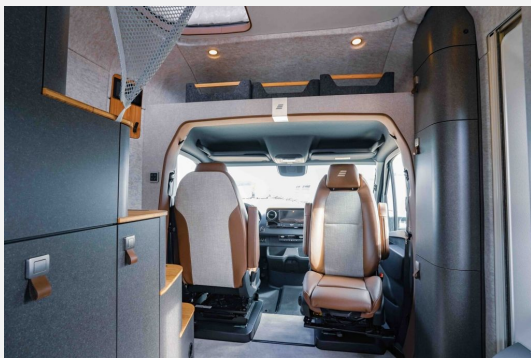
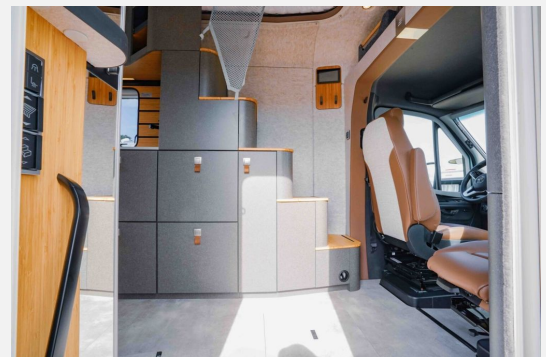
Beschreibung

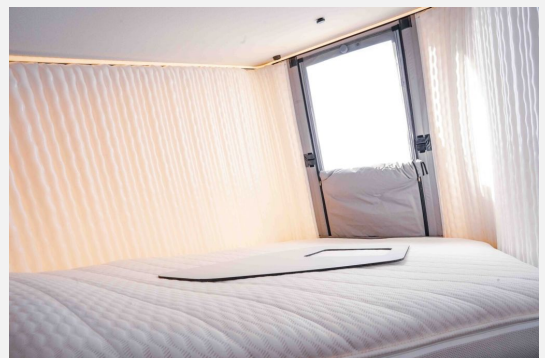
- Komfort-Stützen hinten (2 Stück)
- Sitzheizung und Lordosenstütze für Mercedes Benz Originalsitze
- Leder-/Stoffkombination Moreno
- 18" Leichtmetallräder Delta Beadlock (schwarz) mit Stollenbereifung (All-Terrain)
- Außenfarbe Quellblau Metallic
- Elektrischer Dachhaubenlüfter mit Funktion Zu- und Abluft bei Sitzgruppe
- Markise 3 m elektrisch (12V) mit LED-Beleuchtung
- Sicherheitsschloss für Aufbautür
- Toilettenentlüftung (geräuscharmer, stetiger Luftaustausch beim Spülen, kein Einsatz von zusätzlichen Toilettenchemikalien notwendig)
- Fahrradträger an Airlineschienen (schwarz pulverbeschichtet mit dynamischen Laufblinkern) für zwei Fahrräder, max. Traglast 60 kg
- SKOTTI Gasgrill inkl. Halterung im Staufach
- Kompakter Beamer inkl. Halterung für Multifunktionswand und Leinwand
- Gasanschluss in Staufach
- 6 kW Diesel-Warmluftheizung mit 10l Warmwasserboiler, Höhenkit und 1.800 Watt Elektroheizstab
- Unterflurklimaanlage Truma Saphir Compact 1.800 W
- 3 Jahre EHG Neuwagenanschlussgarantie* *EHG ? Neuwagenanschlussgarantie: Reparaturkostenversicherung gemäß den näheren Bedingungen der CG Car-Garantie Versicherungs AG.
- Zusatzluftfederung an der Hinterachse mit Auflastung auf 4.500kg
- Clesana Toilette

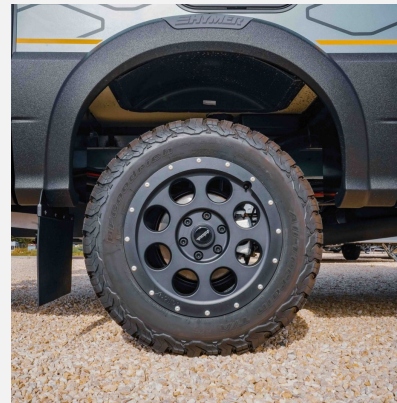
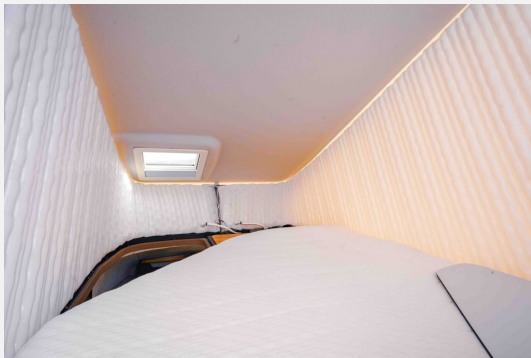
Ausstattung

- Pakete (Autark-Paket)
- Multifunktionslenkrad, Lederlenkrad, Luftfederung, Allwetterreifen, Winterreifen, ABS, ESP, Rußpartikelfilter, Abstandstempomat, Fernlichtassistent, Notbremsassistent, Spurhalteassistent, Verkehrszeichenerkennung, Regen-sensor, Servolenkung, Tempomat
- Fahrradträger für 2 Räder, GFK-Dach, Markise
- Leder Ausstattung
- Klimaautomatik, Sitzheizung Fahrerhaus, Staukastenklimaanlage
- Kompressor-Kühlschrank
- Außendusche
- Gasaußensteckdose
- Radio/Tuner, DAB Radio, Android Auto, Apple CarPlay, Navigationssystem, Rückfahrkamera
- Lichtsensor, Solaranlage, Lithiumbatterie
- Wechselrichter

Bilder







Verkäufer

GÜMA Services GmbH
Verkaufsteam
Hymerring 4
97877 Wertheim

✉ caraworld@guemaworld.dealerdesk.de