

Exposé

## Bürstner Delfin T 732

**65.900,- €**

MwSt. ausweisbar

Fahrzeug



**Technische Daten**

<b>Modell-/Baujahr</b>	2021
<b>Leistung</b>	121 KW / 165 PS
<b>km Stand</b>	44000 km
<b>Motordetails</b>	2,2 blue HDI
<b>Getriebe</b>	Schaltgetriebe
<b>Anzahl Schlafplätze</b>	4
<b>Gesamtlänge</b>	741 cm
<b>Gesamtbreite</b>	232 cm
<b>Höhe</b>	292 cm
<b>Aufbauart</b>	Teilintegriert
<b>Masse in fahrber. Zustand</b>	3179 kg
<b>techn. zul. Gesamtmasse</b>	3500 kg
<b>Zuladung</b>	321 kg
<b>Sitze mit Gurt</b>	4
<b>Kraftstoff</b>	Diesel
<b>Polster</b>	Kaluna Delf
	ehem. Mietfahrzeug
	Doppel-/franz. Bett, Alkoven/Hubbett

- Citroën Jumper 2,2 Blue HDI 3.500 kg 121 KW (165 PS) Euro 6 D Temp
- Heavy Chassis
- Garagentür zusätzlich in Fahrtrichtung links (Bei Queensbett Fahrzeuge nur in Verbindung mit höhenverstellbarem Queensbett)
- Sonnenmarkise anthrazit - 4,5 m inkl. LED Beleuchtung
- Kombisteckdose außen 230 V / 12 V / TV Vorbereitung
- Vorbereitung Klima, SAT, Solar
- Mediacenter mit Navigation (Navgate) inkl. Rückfahrkamera
- LED TV HD 22 Zoll mit DVD (für SAT-Anlage Telesat HD autom.)
- Halterung für Flachbildschirm
- SAT - Anlage Telesat HD autom.65 cm (Bei den Dachelementen ist darauf zu achten, dass nur begrenzt Platz für die Montage ist.)
- Hubbett über Sitzgruppe elektrisch verstellbar
- Lichtpaket (beleuchtete Truhentrückwand, Beleuchtung unterhalb der Arbeitsplatte, indirekte Deckenbeleuchtung, indirekte Küchenblockbeleuchtung, LED Beleuchtung)
- Winterpaket (Abwassertank isoliert mit 2 Heizspiralen, Sitzheizung Fahrer, Sitzheizung Beifahrer, Truma Combi 6 E Elektr. Zusatzheizung für Combi 6, Elektrische Fussbodentemperierung)
- Küchenpaket (abnehmbare Küchenablage, Seitenwandverkleidung Küche, Kapselhalter)
- Citroen Interieur Paket (Armaturenbrettveredelung mit Aluminiumapplikationen, Lederlenkrad und Lederschaltknopf, Instrumententafel mit Chromringen, Multifunktionslenkrad)
- Delfin Harmony Line Paket (Citroën) (Produktgrafik Harmony Line und Anbauteile in Blue/ Mocca, Eingangselement Harmony Line inkl. TV-Platz, Polster in exklusivem Harmony Line Design mit Bestickung, Sonderlackierung Fahrerhaus Silver, Alufelgen 16 Zoll, Alurahmenfenster, Aufbautür - Premium XL (2-Punkt-Verriegelung, Zentralverriegelung, Fenster, Fliegenschutz und Abfallsammler), Außenspiegel, elektrisch verstellbar u. beheizbar, Klimaanlage Fahrerhaus manuell, Tempomat, Traktionskontrolle, Airbag Beifahrer, Armaturenbrettveredelung mit Aluminiumapplikationen, Instrumententafel mit Chromringen, Fahrerhausverdunkelung durch Cassettenplissees, Lederlenkrad und Lederschaltknopf, Pilotensitze, Polster bezogen wie Wohnraum, Seitenwandverkleidung Küche, Variorollos, Skyroof (Aufstellbar, mit Verdunkelung und Fliegenschutz), Radiovorbereitung inkl. Antenne und DAB Vorbereitung, Lichtpaket, Küchenpaket)
- Sicherheitspaket Citroen JUMPER (Assistenzpaket AFIL: Verkehrschilderkennung, , Spurhalteassistent, Fernlichtassistent (Citroën), LED Tagfahrlicht (Citroën), Nebelscheinwerfer (Citroën))
- Ablastung auf 3.500 kg
- Regen- und Lichtsensor
- Fahrradträger mit vier Schienen
- LTE-WLAN-Router (separate SIM-Karte für Betrieb erforderlich, nicht im Vertrag enthalten, auf Wunsch montiert)
- Rangierschaden an Seitenwand und Heck, unrepariert.
- Fahrzeug aus vergangener Vermietung, sofort verfügbar mit vermietüblichen Gebrauchsspuren.
- Nicht alles dabei? Weitere Ergänzungen und Umbauten an Ihrem zukünftigen Reisebegleiter nehmen wir gern individuell und genau nach Ihren Wünschen in unserer Fachwerkstatt für Sie vor.

Irrtümer und Änderungen vorbehalten

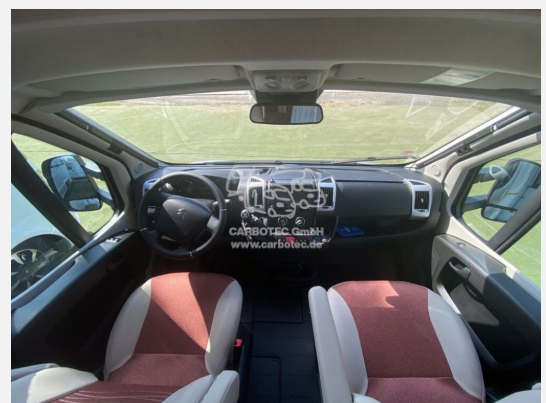
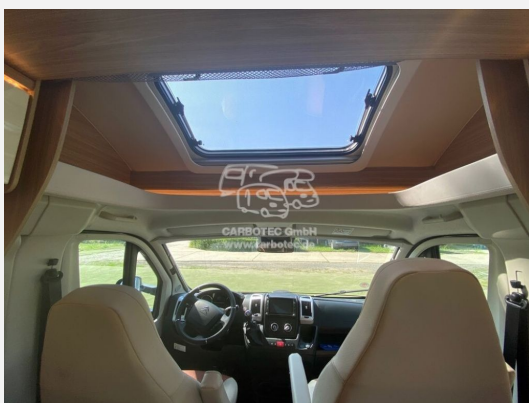
- Lederlenkrad, Sitzheizung, Fernlichtassistent, Spurhalteassistent, Tempomat, Multifunktionslenkrad, Zentralverriegelung
- Markise
- Backofen

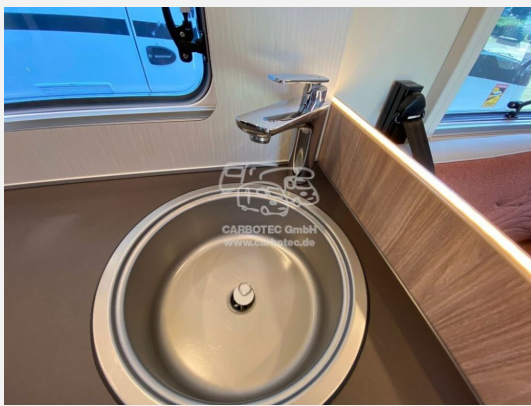
## Ausstattung

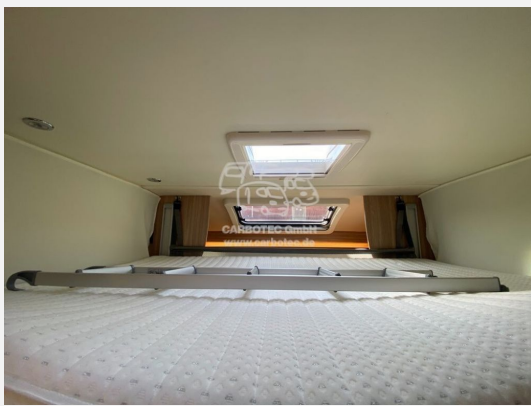
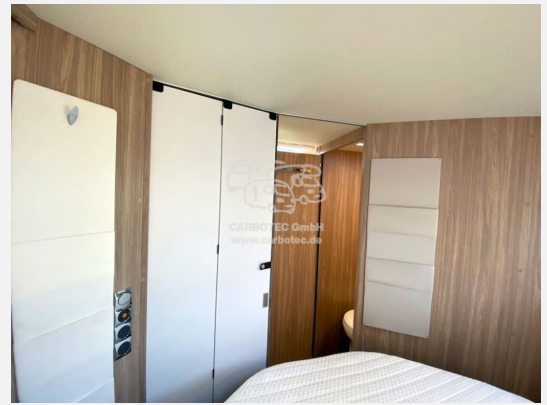
- WC
- Radio, DAB Radio, Navigationssystem, Rückfahrkamera, Sat-Antenne, TV

Irrtümer und Änderungen vorbehalten

## Bilder









## Verkäufer

CARBOTEC GmbH  
Herr Stefan Faust  
Karl-Liebknecht-Str. 182  
15711 Königs Wusterhausen

✉ [fahrzeuge@carbotec.de](mailto:fahrzeuge@carbotec.de)