

Exposé

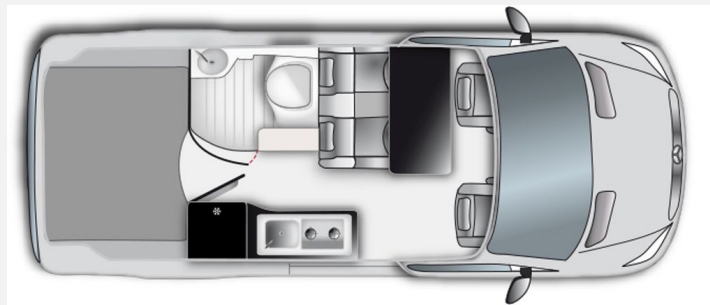
Westfalia James Cook Classic 4x4 Garantie bis 9/29

129.900,- €

Fahrzeug



Grundriss



## Technische Daten

<b>Modell-/Baujahr</b>	2024
<b>Gasprüfung</b>	05/2026
<b>Leistung</b>	140 KW / 190 PS
<b>km Stand</b>	13000 km
<b>Umweltplakette</b>	grün
<b>Basisfahrzeug</b>	Mercedes
<b>Getriebe</b>	Automatik
<b>Anzahl Schlafplätze</b>	2
<b>Gesamtlänge</b>	593 cm
<b>Gesamtbreite</b>	205 cm
<b>Höhe</b>	298 cm
<b>Aufbauart</b>	Campervan
<b>techn. zul. Gesamtmasse</b>	4100 kg
<b>Zuladung</b>	600 kg
<b>Infrastruktur</b>	WC Küche
<b>Kraftstoff</b>	Diesel
	Doppelbett längs

Westfalia James Cook 4x4 — Erstbesitz — Garantie bis 09/2029 — EZ 10/2024 — Vollaussstattung

Zum Verkauf steht mein Westfalia James Cook Classic (Modelljahr 2024) auf Mercedes-Benz Sprinter mit 190 PS, 9G-TRONIC Automatikgetriebe und permanentem Allradantrieb.

Ich bin Erstbesitzer des Fahrzeugs. Der James Cook wurde im Oktober 2024 erstmals zugelassen und befindet sich in einem außergewöhnlich gepflegten Zustand. Das Fahrzeug wird aktuell noch von mir genutzt, kann jedoch jederzeit übernommen werden. Der Kilometerstand beträgt derzeit ca. 13.000 km und verändert sich aufgrund der laufenden Nutzung fortlaufend.

Neupreis: 171.720 €.

#### Highlights

##### Erstbesitz

Westfalia Anschlussgarantie Comfort bis 30.09.2029

Aktuell ca. 13.000 km

Unfallfrei

Nichtraucherfahrzeug

Haustiere wurden nie transportiert

Garagenfahrzeug (Garage in den Wintermonaten beheizt)

Mercedes Sprinter 190 PS (140 kW)

Permanenter Allradantrieb (4x4)

9G-TRONIC Automatikgetriebe

Auflastung auf 4,1 t

DISTRONIC Abstandsregeltempomat

Park-Paket mit 360° Kamera

Spurhalte-, Totwinkel- und Verkehrszeichen-Assistent

Fußbodenheizung & 4-Season Comfort Paket

Dachklimaanlage Dometic FreshJet 2200

Solarpanel 120 W & zusätzliche AGM-Aufbaubatterie

Offroad-Optik-Paket

93-Liter-Kraftstofftank

SOG-Toilettenentlüftung

LooBuddy Trockentoilette

#### Ausstattung

Westfalia Plus Paket, Westfalia 4-Season Comfort Paket, MBUX 10,25" Multimediasystem mit Navigation, Rückfahrkamera, Regensensor, elektrische Zuziehilfe Schiebetür, TEMPMATIC Klimaanlage, THERMOTRONIC Klimaautomatik, Fliegenschutztür, Loungefunktion Sitzbank, Außendusche warm/kalt, beheizter Abwassertank, Plugtronic Elektroheizung, zusätzlicher Konvektor Fahrerhaus, Fußbodenheizung, beheizte Duschtasse sowie Sitzheizung für Fahrer und Beifahrer.

DISTRONIC Abstandsregeltempomat, Spurhalte-Assistent, Totwinkel-Assistent, Verkehrszeichen-Assistent, ATTENTION ASSIST, Fernlicht-Assistent sowie Park-Paket mit 360° Kamera.

Anhängerkupplung mit 2,8 t Anhängelast, LED High Performance Scheinwerfer, LED-Heckleuchten, beheizbare Frontscheibe, elektrisch anklappbare Außenspiegel, Wireless Charging und Lederlenkrad.

Lederausstattung in Schwarz mit weißen Ziernähten, hochwertiger Rautensteppung mit Westfalia-Logos, Armlehnen für Fahrer und Beifahrer, Staunetze, Faltrollo im Fahrerhaus, Duscheinleger im Yachtdesign sowie zusätzliches 10,25"-Touchdisplay im Wohnbereich. SAT- und Solar-Vorrüstung vorhanden.

Dometic FreshJet 2200 Dachklimaanlage, Offroad-Felgen, Offroad-Bereifung, Radlaufverbreiterungen, Markise in Anthrazit, zusätzliche 95 Ah AGM-Aufbaubatterie sowie Solarpanel mit 120 W Leistung.

## Zustand & Historie

Der James Cook wurde ausschließlich privat genutzt, nie vermietet und niemals gewerblich eingesetzt.

Es handelt sich um ein Nichtraucherfahrzeug. Haustiere wurden nie transportiert.

Bei Nichtnutzung stand das Fahrzeug stets in einer geschlossenen Garage. Die Garage wird in den Wintermonaten beheizt, wodurch Aufbau, Möbel, Dichtungen, Elektrik und Innenraum ganzjährig optimal geschützt waren.

Keine Winterreisen auf gesalzene Straßen. Trotz Offroad-Optik-Paket kein Offroad-Einsatz. Regelmäßige schonende Handwäsche, keine Waschanlage.

Sämtliche Wartungen und Servicearbeiten wurden fristgerecht durchgeführt und sind dokumentiert.

Die Westfalia Anschlussgarantie Comfort besteht bis zum 30.09.2029.

## Übergabe & Verkauf

Besichtigung nach Absprache möglich.

Gerne nehme ich mir bei der Übergabe ausreichend Zeit für eine ausführliche Einweisung in sämtliche Fahrzeug- und Aufbaufunktionen.

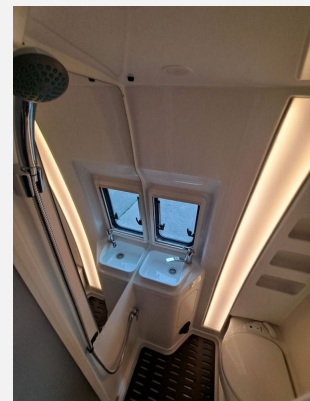
Die vorhandene Einrichtung kann nach Absprache gegen Aufpreis übernommen werden. Das Fahrzeug wird abgemeldet übergeben. Die Fahrzeugübergabe erfolgt nach vollständigem Zahlungseingang per Echtzeitüberweisung.

Privatverkauf unter Ausschluss der gesetzlichen Sachmängelhaftung. Die Herstellergarantie sowie die Westfalia Anschlussgarantie bleiben hiervon unberührt.

## Ausstattung

- Pakete (Frosterfach klein, Kühlschrank bis 110 l)
- ABS, Anhängerkupplung, ESP, Multifunktionslenkrad, Zentralverriegelung, Abstandstempomat, Allradantrieb, Regensensor
- Heckgarage
- Klimaanlage
- Warmwasserboiler, Warmwasser
- Bluetooth Fahrerhaus, DAB Radio, Einparkhilfe 360-Grad
- Isofix

## Bilder





**Verkäufer**