

Exposé

Hymer Camper Van Camper Van Grand Canyon S 700

**129.900,- €**

MwSt. ausweisbar

Fahrzeug



**Technische Daten**

<b>Modell-/Baujahr</b>	2025
<b>Leistung</b>	140 KW / 190 PS
<b>km Stand</b>	2330 km
<b>Getriebe</b>	Automatik
<b>Anzahl Schlafplätze</b>	4
<b>Gesamtlänge</b>	697 cm
<b>Gesamtbreite</b>	206 cm
<b>Aufbauart</b>	Campervan
<b>Masse in fahrber. Zustand</b>	3688 kg
<b>techn. zul. Gesamtmasse</b>	4100 kg
<b>Zuladung</b>	412 kg
<b>Sitze mit Gurt</b>	4
<b>Anhängerlast (gebremst)</b>	2800 kg
<b>Kraftstoff</b>	Diesel
<b>Heizung</b>	Dieselheizung Truma D6 E
<b>Polster</b>	Girgio
	Doppel-/franz. Bett

- Gewichtsvariante 4.100 kg
- Mercedes-Benz Sprinter 3,88 t - 419 CDI - 140 KW/190 PS - Euro VI-E
- Allradantrieb permanent inkl. Heckleuchten in LED-Technik
- Anhängerkupplung für erhöhte Anhängelast 2,8 t
- 16" Stahlfelgen (schwarz) mit Stollenbereifung (All-Terrain)
- Möbeldekor-Ivy Green
- Lederausstattung Grigio
- Aufstelldach in Wagenfarbe (Maxi-Doppelbett mit Schlafkomfortsystem)
- Elektrische Offroad-Trittstufe (einklappbar) für mehr Bodenfreiheit
- ISOFIX - Kindersitzbefestigung für Wohnraumsitzbank
- Markise (anthrazit) mit dimmbarer LED-Beleuchtung und Spezialadapter, 400 x 250 cm
- Fernlicht-Assistent
- Metallic Tenoritgrau
- Wohnkomfort-Paket GCS (Ambient-Light-System: Mehr-Ebenen Lichtsystem mit dynamischer und individueller Steuerung der Beleuchtung (inkl. Lichttemperatur) sowie stimmungsvoller Sockelbeleuchtung, Wohnwelt "HOME" (2 Kissen und Stofftasche), Spannbettlaken nach Maß für Heckbetten individuell an Matratzen angepasst, Einlegeboden mit Korkoberfläche)
- Ausstattungslinie Premium (Tempomat inkl. Lenkrad-Multifunktionstasten, Multifunktionslenkrad, Elektrische Parkbremse, Verstärkte Vorderachse, DAB Radio, Aktiver Spurhalte-Assistent, Aufmerksamkeits-Assistent, Wärmedämmendes Glas mit Tönungsstreifen an der Frontscheibe, Kombiinstrument mit Farbdisplay Mercedes-Benz, Akustik-Paket Mercedes-Benz, Regensensor, MBUX 10,25" Multimediasystem mit Rückfahrkamera, Sprachsteuerung und Touchscreen, Automatikgetriebe 9G-TRONIC inkl. Hold-Funktion, Navigation & Smartphone-Integration für MBUX-System, Verkehrszeichen-Assistent, Lederlenkrad (bei Automatikgetriebe), Aktiver Abstands-Assistent DISTRONIC PLUS inkl. Lenkrad-Multifunktionstasten, Vollautomatische Klimaanlage THERMOTRONIC, Ablage für Smartphones inkl. wireless charging Funktion und Ladestandsanzeige, Ladepaket Instrumententafel mit 2 x USB-C Stecker 5V / 1x 12V-Steckdose, LED-High-Performance-Scheinwerfer, Park-Paket mit 360° Kamera, Totwinkel-Assistent)
- Winterpaket (Sitzheizung und Lordosenstütze für Mercedes Benz Originalsitze, Wet Wiper System (Scheibenwischer mit integ. Spritzdüse), Lenkradheizung, Wärmeisolierendes Fahrerhaus)
- 1.800 W Elektroheizstab (für 6 kW Diesel-Warmluftheizung)
- Wasserfilter für Frischwassersystem
- Designbeklebung Fenster Füllung Schwarz (vollflächige Folierung im Bereich der Fenster Seitenwand links, rechts und an Hecktüren)
- Style Paket (Stoßfänger und Kühlergrillrahmen in Wagenfarbe lackiert, Kühlergrill Chrom, Nebelscheinwerfer mit Abbiegelicht)
- 2 Klappstühle und Tisch inkl. Befestigung
- 22" Smart-LED-TV mit integrierten Lautsprechern, Fernbedienung, DVD-Laufwerk
- HYMER Premium Soundsystem inkl. Subwoofer
- TV-Vorbereitung mit DVB-T Antenne (Aktiv)
- Autarkie-Paket LFP (GCS 600 für Aufstelldach) (HYMER-Smart-Battery-System 2.0 - Zusätzlich 3 x 80 Ah LFP (Gesamtleistung 320 Ah), Wechselrichter 12V auf 230V, 1600VA, 2.800W Spitzenleistung inkl. 70 A Zusatzlader, Solaranlage 2 x 95 Watt mit Solarladeregler (MPPT) und Anzeige (für das Aufstelldach))
- Außendusche im Heckbereich
- Gassteckdose außen mit Absperrhahn
- Dachlüfter 70 x 50 cm, doppelt verglast (im Schlafbereich)
- Elektrische Schließhilfe Schiebetür rechts
- MwST. ausweisbar
- Neuer Motor durch Mercedes Benz verbaut

– LISTENNEUPREIS: EUR 158.535,-

Im Internet gemachte Angaben sind unverbindlich und stellen keine zugesicherten Eigenschaften dar.

Der Verkäufer haftet nicht für Irrtümer, Eingabefehler und Daten, Übermittlungsfehler. Änderungen und Zwischenverkauf vorbehalten.

[www.duerrwang.de](http://www.duerrwang.de)

Irrtümer und Änderungen vorbehalten

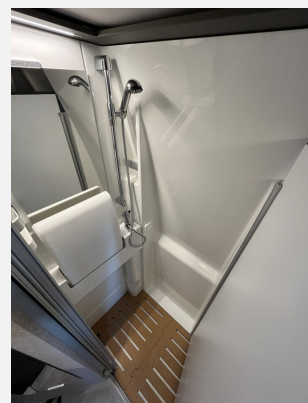
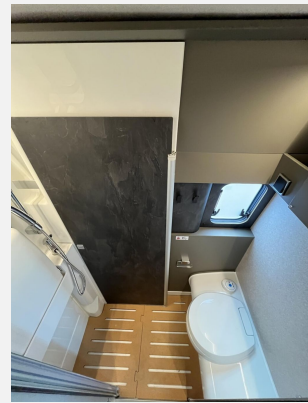
## Ausstattung

- Pakete (Autark-Paket, Lithium-Batterie, Seperate Dusche, Gas-Anschluss, Lederausstattung)
- Lederlenkrad, Sitzheizung, Abstandstempomat, Fernlichtassistent, Notbremsassistent, Spurhalteassistent, Verkehrszeichenerkennung, Regensensor, Servolenkung, Tempomat, Multifunktionslenkrad, Zentralverriegelung, Rußpartikelfilter
- Markise
- Kompressor-Kühlschrank
- WC, Außendusche
- Radio, DAB Radio, Android Auto, Apple CarPlay, Navigationssystem, Rückfahrkamera, 360° Kamera, TV, Internetrouter
- Lichtsensor, Solaranlage
- Wechselrichter, Isofix

Irrtümer und Änderungen vorbehalten

## Bilder







## Verkäufer

Dürrwang GmbH & Co KG  
Herr Team Fahrzeugverkauf  
Gneisenaualle 15  
44329 Dortmund

✉ [info@duerrwang.de](mailto:info@duerrwang.de)