

Exposé

Mobilvetta Kea P86 NB*LITHIUM*ACC*VOLL LED*Uvm.

94.900,- €

MwSt. ausweisbar

Fahrzeug



Technische Daten

Anzahl der Achsen	2
Leistung	132 KW / 179 PS
Umweltplakette	grün
Schadstoffklasse/-norm	Euro 6e
Basisfahrzeug	Fiat
Getriebe	Automatik
Antriebsart	Frontantrieb
Anzahl Schlafplätze	4
Gesamtlänge	747 cm
Gesamtbreite	235 cm
Höhe	285 cm
Aufbauart	Teilintegriert
techn. zul. Gesamtmasse	4400 kg
Infrastruktur	Küche
Kraftstoff	Diesel
	Seitensitzgruppe
	Einzelbett

Beschreibung

Modelljahr: 2026

Bezüge: grey/ schwarze Kabine

Chassis: FIAT

SONDERAUSSTATTUNG

- PAKET PREMIUM: Radio NAV 9" PIONEER Apple CarPlay / Android Auto; Rückfahrkamera mit Doppelfunktion; Solar Panel 200 W mit MPPT Regler
- PAKET EXTRA TECH FIAT: Digital Cluster (Volldigitales Kombiinstrument); Automatische Klimaanlage; Kabelloses Ladegerät für Smartphone; Full LED Hauptscheinwerfer (bei den KEA I86 und KEA I90 serienmäßig)
- PAKET EXTRA SAFET: Adaptives Tempomat für Geschwindigkeiten über 30 km/H; Intelligenter Geschwindigkeitsassistent (im Zusammenhang mit dem adaptivem Tempomat); Notbremsassistent mit Fußgängererkennung; Lichtautomatik; Scheibenwischerautomatik; Spurhalteassistent; Verkehrszeichenerkennung; Müdigkeitswarner
- PAKET OUTDOOR: Gasaussensteckdose; Aussensteckdose (TV / 12 V / 220 V); Externe Dusche (Anschluss in der Garage)
- 180 PS mit Paket Selekt (Automatikgetriebe)(Automatikgetriebe hat 60 kg Mehrgewicht, wenn in Kombination mit Heavy Chassis)
- Heavy Chassis 4.400 kg (für 180 PS Motor)
- Farbe Kabine SCHWARZ METALLIC
- Polster COMFORT GREY
- Garage mit Verankerungspunkten
- Truma Combi 6 Diesel
- Markise 4,5 m.
- 100 Lithium Batterie
- Transport/ Papiere/Einweisung
- ALLWETTERREIFEN

Bilder sind von dem FHZ mit Hubbett, Wir haben aber den NB ohne Hubbett ebenfalls da stehen, nur noch keine Bilder

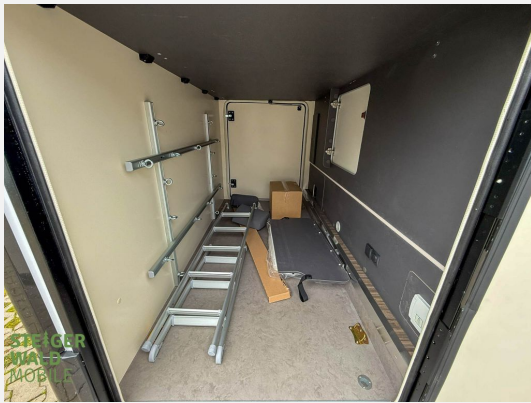
Irrtümer und Änderungen vorbehalten

Ausstattung

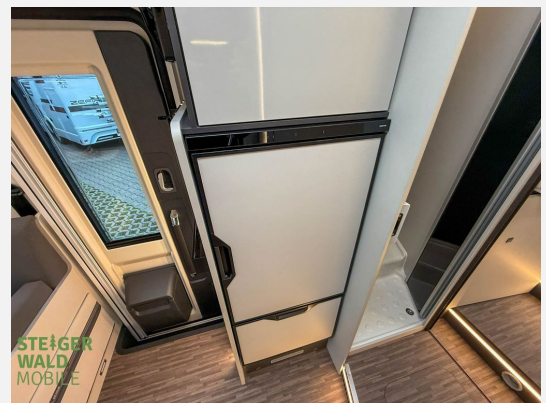
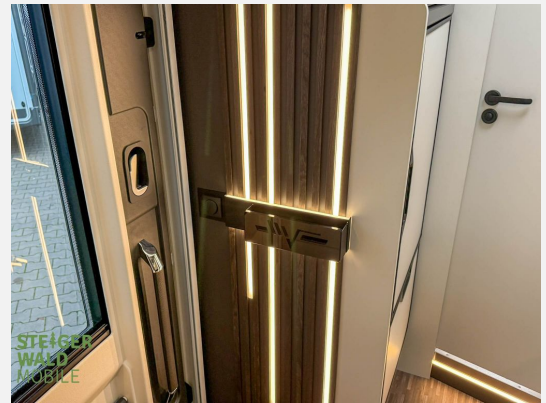
- Abstandstempomat, Lederlenkrad, Rußpartikelfilter, ABS, Zentralverriegelung, Regensensor, Spurhalteassistent, Multifunktionslenkrad, ESP, Servolenkung
- Markise, Heckgarage
- Klimaautomatik, Standheizung Fahrerhaus, Dieselheizung
- Dusche separat
- Rückfahrkamera, Radio, Navigationssystem
- Solaranlage, Lichtsensor

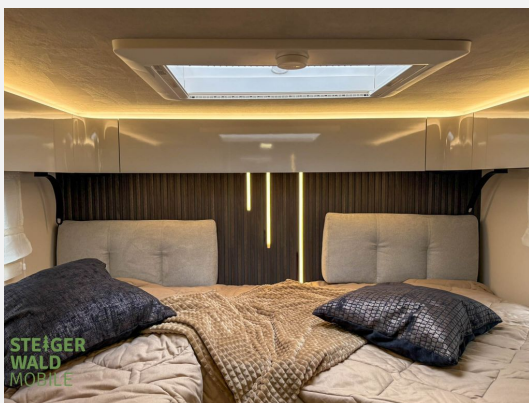
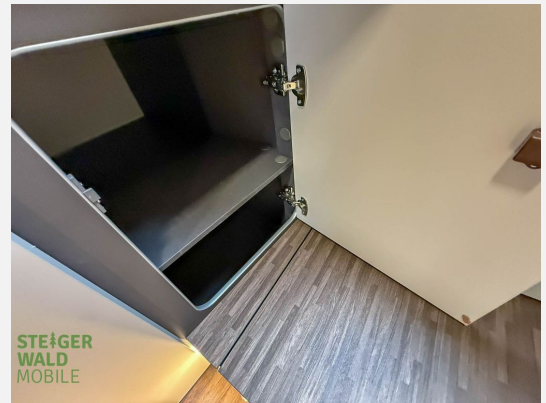
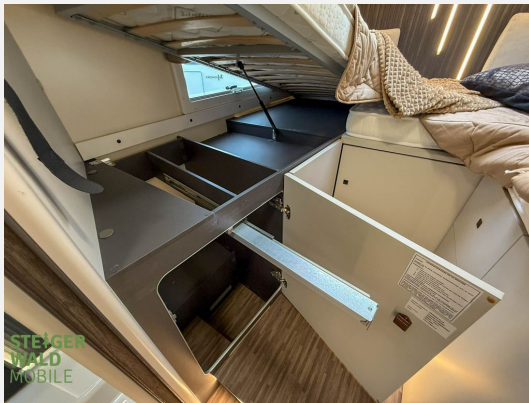
Irrtümer und Änderungen vorbehalten

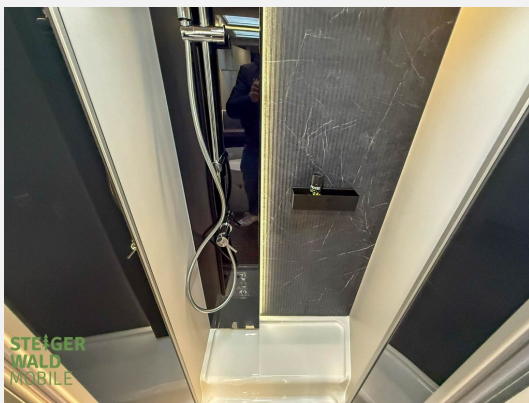
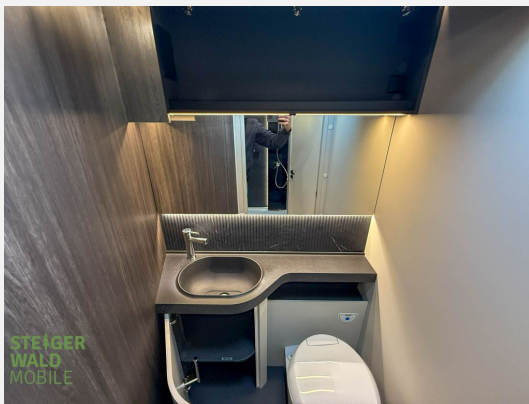
Bilder











Verkäufer

Steigerwaldmobile
Frau Andrea Hirt
Hauptstr. 31
96181 Untersteinbach

✉ andrea@steigerwaldmobile.de