

Exposé

Hymer Exsis-i 678

76.800,- €

Fahrzeug



Grundriss



Technische Daten

Gasprüfung	05/2026
Leistung	110 KW / 150 PS
km Stand	56700 km
Umweltplakette	grün
Basisfahrzeug	Fiat
Getriebe	Automatik
Anzahl Schlafplätze	4
Gesamtlänge	740 cm
Gesamtbreite	220 cm
Höhe	300 cm
Aufbauart	Integriert
techn. zul. Gesamtmasse	4250 kg
Infrastruktur	WC Küche
Kraftstoff	Diesel
	L-Sitzgruppe
	Einzelbett, Hubbett

Zum Verkauf steht unser sehr gepflegter HYMER Exsis-i 678 – ein hochwertiger vollintegrierter Premium-Camper mit umfangreicher Sonderausstattung und hervorragender Autarkie-Ausstattung.

Das Fahrzeug überzeugt durch seine kompakte Außenbreite, den großzügigen Innenraum und den bewährten Grundriss mit Einzelbetten im Heck sowie zusätzlichem Hubbett über dem Fahrerhaus. Dadurch eignet sich das Reisemobil ideal für Paare und Familien.

Besonders hervorzuheben sind die umfangreichen Nachrüstungen für autarkes Reisen: Zwei Solarmodule auf dem Dach, ein leistungsstarker Lithium-Batteriespeicher sowie ein 2.000-Watt-Sinus-Wechselrichter ermöglichen komfortables Reisen auch ohne Landstrom.

TECHNISCHE DATEN

- Erstzulassung: 05/2017
- Kilometerstand: 56.691 km
- Motorisierung: 150 PS (110 kW) Diesel
- Getriebe: Automatik
- Zulässiges Gesamtgewicht: 4.250 kg
- Vorbesitzer: 3
- Unfallfrei
- Service durchgeführt: 05/2026
- Zahnriemen erneuert: 05/2026
- TÜV gültig bis: 11/2026

HIGHLIGHTS & AUSSTATTUNG

Vollintegrierter HYMER Exsis-i 678

Hubbett über Fahrerhaus

Einzelbetten im Heck

Automatisches Hubstützensystem (Auto-Level)

Luftfederung für erhöhten Fahrkomfort

2 Solarmodule

Lithium-Batteriespeicher

2.000-Watt-Sinus-Wechselrichter

Dachklimaanlage

Thule Omnistor Markise mit dimmbarer LED-Beleuchtung

XZENT Multimedia-/Navigationssystem

18 Zoll Borbet Leichtmetallfelgen

Anhängerkupplung

Große Heckgarage

Kühlschrank mit separatem Gefrierfach

Komfortbad mit integrierter Dusche

Drehbare Fahrer- und Beifahrersitze

Umfangreiche Stauraummöglichkeiten

Der Innenraum präsentiert sich hell, gepflegt und hochwertig mit den typischen Hymer-Möbeln in warmer Holzoptik. Dank der großzügigen Verglasung und des durchdachten Raumkonzepts entsteht ein angenehmes Wohngefühl.

Der Außenzustand ist gepflegt. Die Dekoraufkleber weisen altersbedingt teilweise Gebrauchsspuren auf.

Optional:

Die hochwertige Thule BackBox am Heck kann auf Wunsch gegen Aufpreis mit übernommen werden.

Das Fahrzeug ist sofort einsatzbereit und eignet sich ideal für lange Reisen, autarkes Stehen sowie komfortables Camping auf höchstem Niveau.

Besichtigung nach Absprache jederzeit möglich.

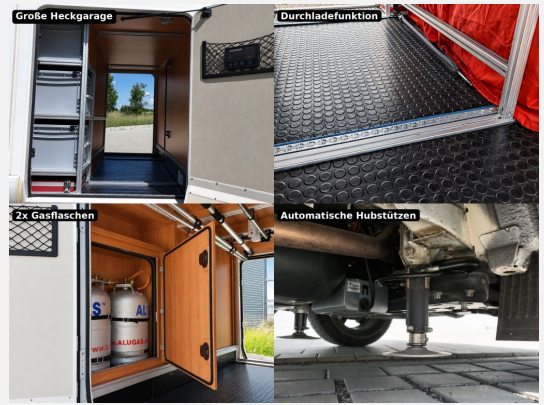
Privatverkauf. Irrtümer, Eingabefehler und Zwischenverkauf vorbehalten.

Ausstattung

- Pakete (Frosterfach klein, Kühlschrank über 110 l)
- ABS, Anhängerkupplung
- Heckgarage
- Klimaanlage, Warmwasserheizung
- Warmwasser
- Bluetooth Fahrerhaus, DAB Radio

Bilder





Verkäufer