

Exposé

## VanTourer 630 L GO! \*TraumMobil\*Secure

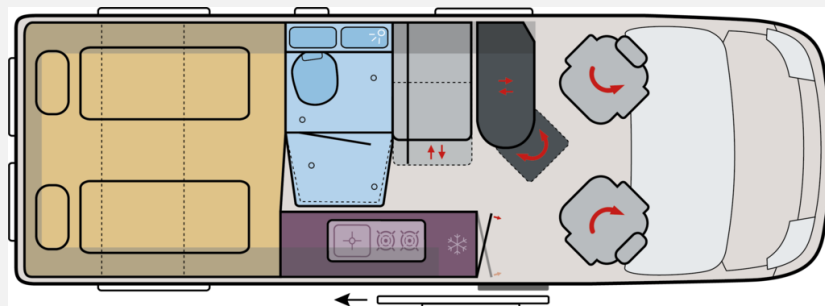
~~81.708,-€~~ **70.590,- €**

MwSt. ausweisbar

Fahrzeug



Grundriss



## Technische Daten

<b>Modell-/Baujahr</b>	2026
<b>verfügbar ab</b>	07/2026
<b>Anzahl der Achsen</b>	2
<b>Leistung</b>	103 KW / 140 PS
<b>Schadstoffklasse/-norm</b>	Euro 6e
<b>Basisfahrzeug</b>	FIAT Ducato
<b>Motordetails</b>	2,2 l Multijet 3, Euro 6e
<b>Getriebe</b>	Automatik
<b>Antriebsart</b>	Frontantrieb
<b>Anzahl Schlafplätze</b>	2
<b>Gesamtlänge</b>	636 cm
<b>Gesamtbreite</b>	205 cm
<b>Höhe</b>	258 cm
<b>Innenhöhe</b>	190 cm
<b>Aufbauart</b>	Campervan
<b>Leergewicht</b>	2990 kg
<b>Masse in fahrber. Zustand</b>	3121 kg
<b>techn. zul. Gesamtmasse</b>	3500 kg
<b>Zuladung</b>	379 kg
<b>Infrastruktur</b>	Küche WC
<b>Liegeflächen</b>	Seite (180x60(opt.)) Heck (190x95) Heck (200x95)
<b>Sitze mit Gurt</b>	4
<b>Radstand</b>	403 cm
<b>Anhängerlast (gebremst)</b>	2500 kg
<b>Anhängerlast (ungebremst)</b>	750 kg
<b>Kraftstoff</b>	Diesel
<b>Heizung</b>	Truma Combi 6D
<b>Kühlschrankvolumen</b>	90 l
<b>Gefriervolumen</b>	7.5 l
<b>Wasservorrat</b>	100 l
<b>Abwassertankvolumen</b>	85 l
<b>Batterie</b>	95 Ah
<b>Steckdosen 230V</b>	3
<b>Steckdosen 12V</b>	3
<b>Steckdosen USB</b>	3
<b>Farbe</b>	weiß

Mittelsitzgruppe

**VANTourer****Sondermodell GO! Einsteigen. Losfahren. Urlaub.** (In Kürze bei uns.)

Erstrecht in unserer Spürkel Sonderedition SECURE

**Dieses Sondermodell hat eine UPE von 81.708€**

Ersparnis vom Hersteller bei diesem Modell -> 7.319€

Ersparnis durch unseren Hausrabatt -> 3.799€

**Ihr Sparvorteil-> 11.118€**

**Traummobil-Secure Ausstattung:**

- **Thitronic WiPro III safe.lock:** Funk-Alarmanlage für Reisemobile mit Schutz vor Replay-Attacken & insgesamt 6 Funk-Magnetkontakt 868 (schwarz) für dieses Fahrzeug.

Das Funk-Alarmsystem WiPro III safe.lock bietet Ihnen zuverlässigen Schutz für Ihr Reisemobil. Der Zusatz „safe.lock“ beschreibt die Möglichkeit, die Zentralverriegelung des Fahrzeuges zu steuern und lässt sich modular erweitern (z.B durch Gaswarner oder GPS) und an Ihre Bedürfnisse anpassen. WiPro III safe.lock überwacht die Hülle Ihres Fahrzeugs, nicht erst den Innenraum.

Mit den Funk-Magnetkontakten sichern Sie Türen, Fenster, Luken und andere Öffnungen.

**SERIEN-PAKET 2026**

Kraftstofftank 60 l, Ganzjahresreifen, Scheinwerferblenden schwarz, Grip Control inkl. Hill Descent Control (traction+), Außenspiegel elektrisch verstell- & beheizbar, Vorbereitung AHK, original Fiat Pilotensitze (drehbar, mit verstellbaren Armlehnen), Vorverkabelung SAT & Rückfahrkamera, USB-Ladesteckdose Fahrerhaus, Klimaanlage Fahrerhaus man., Kühlfach für 1,5-l-Flasche, Tempomat, Ladebooster Aufbau batterie, Start & Stopp System inkl. smarter Lichtmaschine (220 A)

**COMFORT-PAKET**

Radiovorbereitung mit Lautsprecher im Fahrerhaus, DAB Antenne, Vorverkabelung Solar (PV), REMIS Fahrerhausverdunkelung für Front-/Seitenscheiben, Fliegen schutztür an Schiebetür, Lederlenkrad mit Schaltknäuf in Leder, Lenkradfernbedienung, Tasche(n) im Bettbereich (1 x bei 540 D/600 D, 2 x bei 600 L/630 L), Tisch mit ausschwenkbarer Tischverlängerung, 2 Isofix Kindersicherungen für die Sitzbank, Sitzbank seitlich ausziehbar, 2 Kleiderhaken im Bettbereich, Armaturen tafel in Techno Trim silber, Truma CP-Plus-Bedienteil, 16" Leichtmetallfelgen für Serienbereifung, zusätzliche Steckdosen 2 x 230 V/1 x 12 V

**DESIGN-PAKET**

Nebelscheinwerfer, Frontstoßfänger in Wagenfarbe lackiert, Skid Plate/Spoiler lippe (nur Light Chassis), LED-Leseleuchten über Fahrer-/Beifahrersitz, Ambiente beleuchtung dimmbar inkl. Regenrinne über Schiebetür (inkl. LED-Beleuchtung)

**SONDERAUSSTATTUNG GO**

Media-Center (6,8"-Touchscreen, Anbindung Multifunktions-Lenkrad, Smart phone-Integration, Freisprechfunktion über Bluetooth, Digitalradio DAB+), Rückfahrkamera, Rahmenfenster Dometic Seitz S7P, Markise Isolierter Abwassertank

**zusätzliche Sonderausstattung:**

- **8-Gang Automatikgetriebe**
- **90 Liter Kraftstofftank**
- **Safety-Paket Plus bestehend aus:** Notbremsassistent mit Fußgängererkennung- Spurhalteassistent- Verkehrszeichenerkennung Regen- und Lichtsensor- Abblendautomatik- Intelligenter Geschwindigkeitsassistent- Müdigkeitserkennung- Adaptiver Tempomat- Reifendruckkontrollsystem (R)

**Die Vorteile des VANTourer GO! Sondermodells auf einen Blick**

- **Top-Technik:** Markise, Media-Center, DAB-Antenne, Rückfahrkamera, ...
- **Cooler Optik:** Design-Paket, 16" Leichtmetallfelgen, Lederlenkrad, Rahmenfenster, ...
- **Maximaler Komfort:** Großzügiger Schlafbereich, flexibles Variobad, Diesel-Zentralheizung, ...
- **Innovative Küche:** Neue 4-Zonen-Küche inkl. Kühlschrank mit Doppelanschlag.
- **Smarter Stauraum:** Durchdachte Lösungen für Bikes, Gepäck und Alltag.

Haben Sie Fragen oder Wünsche zu diesem Modell?

Kontaktieren Sie uns gern.

Oder kommen Sie doch vorbei und besichtigen Sie unsere Modelle. Wir freuen uns auf Ihren Besuch.

Zusammen finden wir einen passenden Reisebegleiter für Sie!

Viele Grüße Ihr Verkaufsberatersteam bei Spürkel.

Bitte beachten Sie, dass die Abbildungen der Illustration dienen. Es könnte sich um Archiv-/ Beispielfotos handeln.

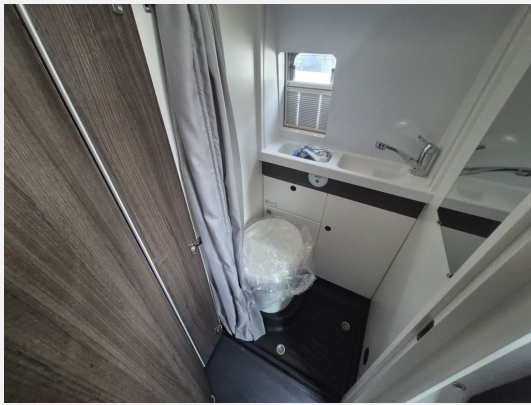
## Ausstattung

- Motor 103 kW/140 PS 2,2l Multijet3 (EURO 6e)
- Anhängerkupplung Vorbereitung
- Rückfahrkamera, Media-Center, LED-Leseleuchten über Fahrer- und Beifahrersitz, 8-Gang-Automatikgetriebe, Kraftstofftank 90 l, Regen- und Lichtsensor
- **Serien Paket GO 2026** (Kraftstofftank 60 l, Ganzjahresreifen, Scheinwerferblenden schwarz, Grip Control inkl. Hill Descent Control (traction+), Außenspiegel elektrisch verstell- & beheizbar, Vorbereitung AHK, original Fiat Pilotensitze (drehbar, mit verstellbaren Armlehnen), Vorverkabelung SAT & Rückfahrkamera, USB-Ladesteckdose Fahrerhaus, Klimaanlage Fahrerhaus man., Kühlfach für 1,5-l-Flasche, Ladebooster Aufbaubatterie, Start & Stopp System inkl. smarter Lichtmaschine (220 A), Adaptiver Tempomat)
- **Design Paket (GO!)** (Nebelscheinwerfer mit Abbiegelicht, Frontstoßfänger in Wagenfarbe lackiert, Skid Plate/Spoilerlippe (nur bei Light Chassis), Ambientebeleuchtung dimmbar inkl. Regenrinne über Schiebetür)
- **Comfort Paket (GO!)** (Radiovorbereitung mit Lautsprecher im Fahrerhaus, DAB Antenne, Vorverkabelung für Solar (PV), REMIS Fahrerhausverdunkelung für Front- und Seitenscheiben, Fliegenschutztür an der Schiebetür, Lederlenkrad mit Schaltknäuf in Leder, Lenkradfernbedienung, Tasche(n) im Bettbereich, Tisch mit ausschwenkbarer Tischverlängerung, 2 Isofix Kindersicherungen für die Sitzban, Sitzbank seitlich ausziehbar für komfortablere Sitzposition, 2 Kleiderhaken im Bettbereich, Armaturentafel in Techno Trim silber, Truma CP-Plus-Bedienteil, Zusätzliche Steckdosen 2 x 230 V / 1 x 12 V, 16" Leichtmetallfelgen für Serienbereifung)
- **Safety Paket Plus** (Safety-Paket (Notbremsassistent mit Fußgängererkennung, Spurhalteassistent, Verkehrszeichenerkennung, Regen- und Lichtsensor, Ablendautomatik, intelligenter Geschwindigkeitsassistent, Müdigkeitserkennung), Reifendruckkontrollsystem RDKS)
- Markise (GO!), Rahmenfenster Dometic Seitz S7P (GO!)
- Isolierter Abwassertank
- Dieselheizung
- Uni-Lackierung (Weiß)
- Vorfracht, Fracht, TÜV Brief und Gasprüfung

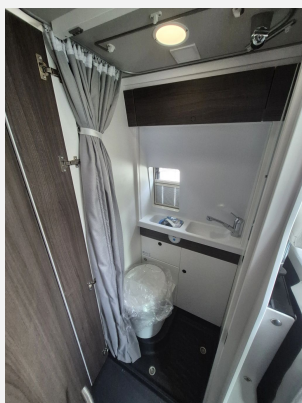
## Bilder











## Verkäufer

Auto Spürkel GmbH & Co.KG  
Firma Spürkel Verkaufs-Team  
Poststrasse 20-28  
44809 Bochum

✉ [info@spuerkel.de](mailto:info@spuerkel.de)