

Exposé

Etrusco V 6.6 SF+COMPLETE+ABVERKAUFSPREIS+

59.900,- €

MwSt. ausweisbar

Fahrzeug



Technische Daten

Gebrauchtfahrzeug	mit Garantie
Anzahl der Achsen	2
Leistung	122 KW / 166 PS
km Stand	25800 km
Umweltplakette	grün
Schadstoffklasse/-norm	Euro 6
Basisfahrzeug	Ford
Getriebe	Automatik
Antriebsart	Frontantrieb
Anzahl Schlafplätze	2
Gesamtlänge	671 cm
Gesamtbreite	214 cm
Höhe	272 cm
Aufbauart	Teilintegriert
techn. zul. Gesamtmasse	3500 kg
Infrastruktur	Küche
Kraftstoff	Diesel
Vorbesitzer	1
Farbe	weiß
	TÜV neu
	Seitensitzgruppe
	Einzelbett

Modelljahr: 2025

Bezüge: Aosta

Chassis: Ford

SONDERAUSSTATTUNG

- Complete Selection; Chassis Paket; Komfort Paket; Design Paket type X; Fenster in T-Haube; FORD 16" Alufelgen, schwarz; Rahmenfenster; Abwassertank isoliert; Markise (manuell), 4 m, Gehäuse in anthrazit; Vorbereitungen für TV Kabel 12V und TV Halterung; Vorbereitung Dachklimaanlage; Vorbereitung Solaranlage
- Teppich gekettelt
- Technologiepaket 15; Pre-Collision Assist, kamera- und radar-basiert; Verkehrsschild-Erkennungssystem, erweitert; Geschwindigkeitsregelanlage, adaptiv (für Schaltgetriebe); Geschwindigkeitsregelanlage, adaptiv mit Stop & Go Funktion (für Automatikgetriebe); Außenspiegel elektrisch einstellbar, anklappbar & beheizbar; Navigationssystem
- 2.0l TDCi Ford Ecoblue mit 121 kW—165 PS - EURO 6e
- Automatikgetriebe
- Zulassungsdokumente
- Überführung Etrusco
- Neu in 2024: SAT-Anlage Single vollautomatisch inkl. Vorbereitung für LTE/5G Internetempfang - inkl. 22-Zoll-TV
- Fahrradträger Heck Wohnmobil für 2 Räder - ohne Verstärkungsprofile - Fahrradträger vor Montage auf Machbarkeit prüfen!
- Gebrauchtwagen-Versprechen: vor Übergabe neu: Ölwechsel, TÜV, Gasprüfung, Fahrzeugaufbereitung, Neue WC-Kassette & Fresh-Up-Set
- inkl. vollem Kraftstofftank Einige inserierte Fahrzeuge sind Musterfahrzeuge aus unserer Ausstellung. Diese können Sie ab sofort besichtigen und reservieren - eine Übernahme ist nach Absprache mit unserer Verkaufsmannschaft möglich. Für vorherige Übernahmen halten wir identische Modelle vorrätig - oder Sie wählen ein Vorlauffahrzeug mit Ihrer individuellen Konfiguration. Sprechen Sie uns gerne an oder besuchen Sie unsere große Auswahl direkt vor Ort.

* Irrtümer und Zwischenverkauf vorbehalten.

* Einzelne Fahrzeuge befinden sich ggf. im Zulauf. Kontaktieren Sie uns daher gerne vor geplanter Besichtigung

* **Service-Plus: Werden Sie VIP-Kunde** - Bei uns stehen Sie als Kunde im Vordergrund! Wir bieten nicht nur günstige Preise, sondern einen umfassenden Service - auch nach Fahrzeugauslieferung.

* **Sie möchten sich von Ihrem Altfahrzeug trennen?** Bei uns kein Problem - wir nehmen Fahrzeuge aller Art in Zahlung und liefern Ihnen im Gegenzug Ihr neues Wunschmodell.

* **Hohe Anschaffungskosten?** Günstige Finanzierungskonditionen sind bei uns selbstverständlich.

* **Laufzeiten von 12 bis 150 Monaten für eine flexible monatliche Belastung jederzeit möglich.**

* **Wir beraten Sie ganz seriös und unverbindlich. Gemeinsam finden wir einen Weg zu Ihrem neuen Traumfahrzeug.**

* Nicht das passende Fahrzeug in Ihrer Wunschkonfiguration gefunden? **Wir halten für Sie ständig mehr als 100 Fahrzeuge kurzfristig verfügbar.**

* **Ob fertig produziert oder im Zulauf mit Umsetzungsmöglichkeit Ihrer Wunschkonfiguration: Wir machen es möglich!**

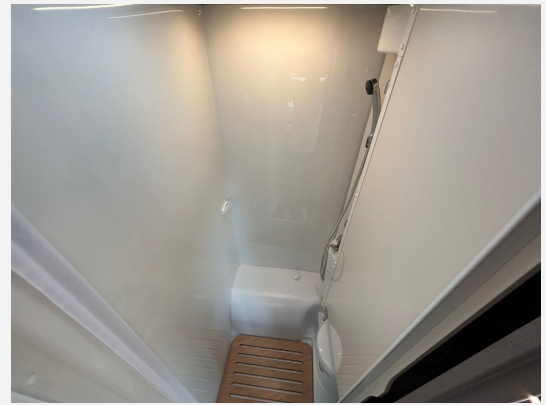
Unsere Datenschutzerklärung finden Sie auf unserer Website

www.campingwelt-a30.de

- Tempomat, Rußpartikelfilter, ABS, Multifunktionslenkrad, ESP, Servolenkung, Sommerreifen
- Markise, Heckgarage
- Klimaanlage, Standheizung Fahrerhaus
- Radio, DAB Radio, Navigationssystem







Verkäufer

Campingwelt A30 GmbH
Herr Jens Niedick
Röntgenstrasse 25
48432 Rheine

✉ jens.niedick@campingwelt-a30.de