

Exposé

Hobby Maxia 585 UL Barrierefrei Hublift Neuheit

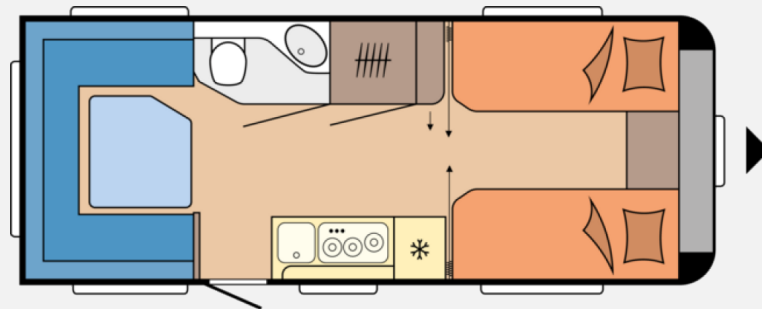
49.999,- €

MwSt. ausweisbar

Fahrzeug



Grundriss



## Technische Daten

<b>Anzahl der Achsen</b>	1
<b>Anzahl Schlafplätze</b>	4
<b>Gesamtlänge</b>	769 cm
<b>Gesamtbreite</b>	250 cm
<b>Höhe</b>	264 cm
<b>Innenhöhe</b>	195 cm
<b>Umlaufmaß</b>	1029 cm
<b>Aufbaulänge</b>	652 cm
<b>Masse in fahrber. Zustand</b>	1516 kg
<b>techn. zul. Gesamtmasse</b>	1700 kg
<b>max. Auflastung</b>	184 kg
<b>Infrastruktur</b>	Küche WC
<b>Liegeflächen</b>	Heck (223x150)
<b>Steckdosen 230V</b>	9
	TÜV neu, Gasprüfung neu, Vorführfahrzeug
	Rundsitzgruppe
	Einzelbett

## Beschreibung

UVP 59.530 Euro inkl. Fracht, TÜV und MWSt.

### **ABSOLUTE WELTNEUHEIT - mit Hublift**

Sofort Urlaubsstartklar.

Hobby MAXIA 585 UL Roll

- Auflastung auf 2.000 kg, mit technischer Änderung
- Fernsehgehlenkhalter inkl. benötigter Anschlüsse
- Autarkpaket inkl. Laderegler mit Booster, Batterie (AGM,
- Fußbodenerwärmung ab Typ 545
- Vorbereitung Dachklimaanlage
- Vorbereitung Rollstuhlgerecht
- Zulassungsdokumente
- Frachtkosten
- Breite Eingangstür mit el. Zuziehung
- WELTNEUHEIT- Rollstuhllift hydraulisch

Irrtümer und Änderungen vorbehalten

## Ausstattung

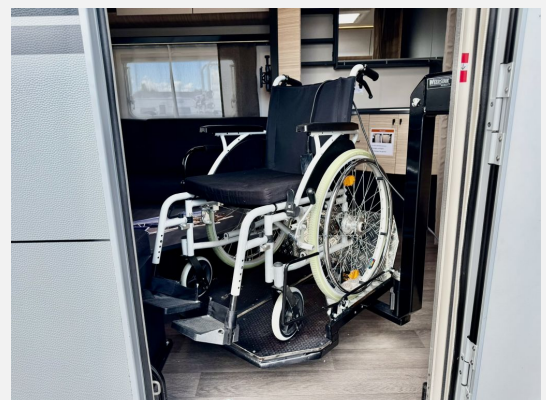
- Dachhaube DOMETIC SEITZ, Midi-Heki 700 x 500 mm, mit Verdunkelungs- und Insektenschutzplissee im Wohnraum, Dachhaube DOMETIC SEITZ, Mini-Heki 400 x 400 mm, mit Verdunkelungs- und Insektenschutzplissee im Schlafbereich, Winterbelüftung für Sitzgruppe, Stauschränke und Betten, Eingangstür einteilig, extrabreit mit Dreifachverriegelung, Fenster, Abfalleimer, Staufächern und Insektenschutzplissee im Türrahmen, Ausführung modellabhängig, Einstiegstritt, Integrierte Vorzeltleiste, Regenmarkisenleiste mit Wasserablauf, Bug / Heck, Radkästen, wärmegeklämt, Radkastenblende mit Gummilippe für Windschürze, LED-Vorzeltleuchte, Gasflaschenkasten, passend für 2 x 11-kg-Flaschen, Dachhaube DOMETIC SEITZ, Micro-Heki 280 x 280 mm, mit Verdunkelungs- und Insektenschutzplissee im Waschraum, Einstiegsgriff, Stauraumklappe MAXI, THETFORD mit Zentralverschluss, 1.000 x 300 mm, abschließbar
- Kühlschrank DOMETIC, 133 Liter, 10er-Serie, inkl. 12-Liter-Frosterfach, mit Doppelanschlag, Absorbertechnik, Gewürzborde, Schubladen in Komfortgröße mit Vollauszug, Soft-Close und Push-Lock-Verschlüssen, Besteckein-satz, Küchenleuchte und separate Steckdosen, Kocher und Spüle aus Edelstahl, mit 3-Flammkocher, elektrischer Zündung und zweiteiliger Glasabdeckung, Staukorbschrank mit Apothekerauszug, Küchenrückwand mit vollintegriertem Verdunkelungs- und Insektenschutzrollo, Küchenleuchte, 230-V-Steckdosen und USB-Ladesteckdose
- barrierefrei, Behindertengerecht
- Buglaufrad, Deichselabdeckung, Ein-Schlüssel-Schließsystem, 3. Bremsleuchte integriert, Nebelschlussleuchte, Radstoßdämpfer, Schwerlaststützen, Zulassung für Tempo 100, Antischlinger-Kupplung KNOTT, Auflaufbrems-system KNOTT ANS mit automatischer Bremsnachstellung, Reifenreparaturset, Stützlastanzeige am Buglaufrad
- Leichtmetallfelgen Schwarz poliert, bis Typ 595
- Vorhängefenster, ausstellbar, doppelt verglast und getönt, Kombikassetten mit Verdunkelungs- und Insekten-schutzrollo, für alle Fenster (außer Bad), Bugfenster mit vollintegriertem Verdunkelungs- und Insektenschutzplissee
- Einsäulenhubtisch, Kleiderschrank mit Innenbeleuchtung, Hängeschränke mit viel Stauraum und Soft-Close-Klappen, Staufach unter Sitzgruppe, Hobby Gläser-Set
- Graphitgrau / Rochefort Nussbaum / Uni Grigio
- Pico
- Einzelbetten, Bettaufsteller für Lattenrost für Einzelbetten, mechanisch, Kaltschaummatratzen, mit Komfortzonen und Federholzrahmen für Einzelbetten
- Kompaktwaschraum mit Waschbecken und Toilette, Drehtoilette THETFORD
- Abwassertank, 23,5 Liter, rollbar, Tauchpumpe, Gasregler mit Überdrucksicherung (DIN EN 12 864) und Schlauchleitung, Gasverteiler in Küchenzeile, Bedienpanel für Beleuchtungssystem und Tankanzeige, Lichtschalter für Kinder, FI-Schutzschalter, Antennensteckdose mit Koaxialkabelverlegung im Wohnbereich, PKW-Anschlusstecker JAEGER, 13-polig, Rauchmelder, Frischwassertank, 47 Liter, Elektronisch geregelte 12

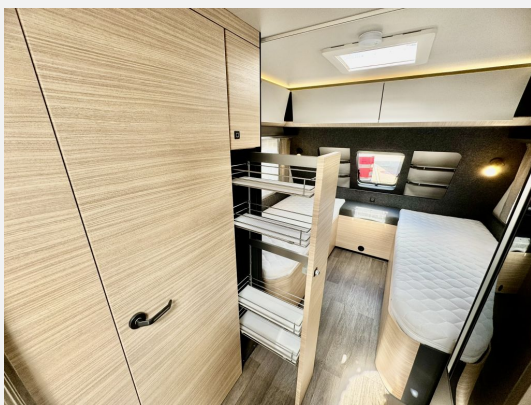
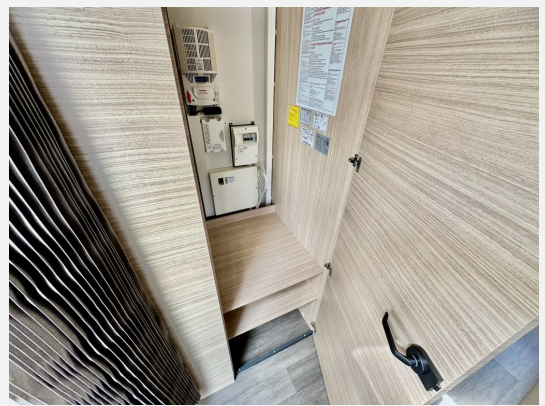
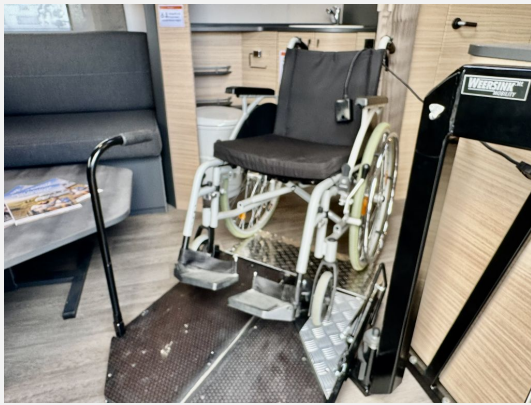
V- / 350 VA-Stromversorgung, Vorzelt-Außensteckdose, inkl. 230-V-Ausgang, SAT- / TV-Anschluss, USB-Doppelladesteckdose

- Heizung TRUMA Combi 6 inkl. 10-Liter-Warmwasseraufbereitung und Frostwächterventil
- Ambientebeleuchtung, Ausführung modellabhängig, Leseleuchten im Schlafbereich, Leseleuchten in der Sitzgruppe
- HOBBY CONNECT, Steuerung für Bordtechnik über Hobby-Bedienpanel und Bluetooth per App

Irrtümer und Änderungen vorbehalten

## Bilder









**Verkäufer**

Brecht-Caravan  
Herr Michael Brecht  
Lämlinstraße 13  
74080 Heilbronn

✉ [michael.brecht@brecht-caravan.de](mailto:michael.brecht@brecht-caravan.de)