

Exposé

Malibu Diversity 600 DB K

59.900,- €

Differenzbesteuerung gemäß §25a

Fahrzeug



Technische Daten

Modell-/Baujahr	2023
Leistung	103 KW / 140 PS
km Stand	6800 km
Schadstoffklasse/-norm	Euro 6d
Basisfahrzeug	Fiat Ducato
Motordetails	2,2 l Multijet
Getriebe	Automatik
Anzahl Schlafplätze	2
Gesamtlänge	599 cm
Gesamtbreite	205 cm
Höhe	259 cm
Aufbauart	Campervan
Masse in fahrber. Zustand	2973 kg
techn. zul. Gesamtmasse	3500 kg
Zuladung	527 kg
Sitze mit Gurt	4
Radstand	404 cm
Anhängerlast (gebremst)	2500 kg
Kraftstoff	Diesel
Heizung	Truma Combi 6E
Kühlschrankvolumen	84.00 l
Gefriervolumen	6.00 l
Wasservorrat	100 l
Abwassertankvolumen	92 l
Batterie	80.00 Ah
Polster	Lissabon - Antara-Stoff-Kombination
Steckdosen 230V	3
Steckdosen 12V	3
	TÜV neu
	Doppel-/franz. Bett

Beschreibung

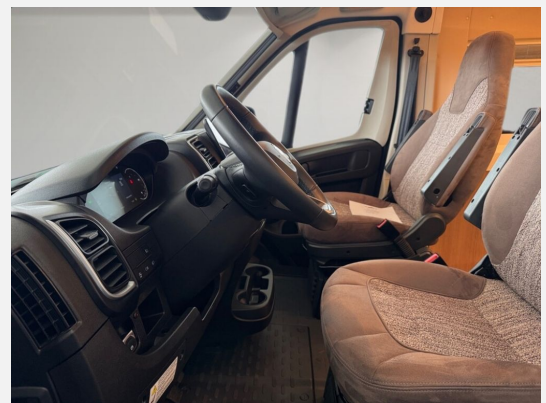
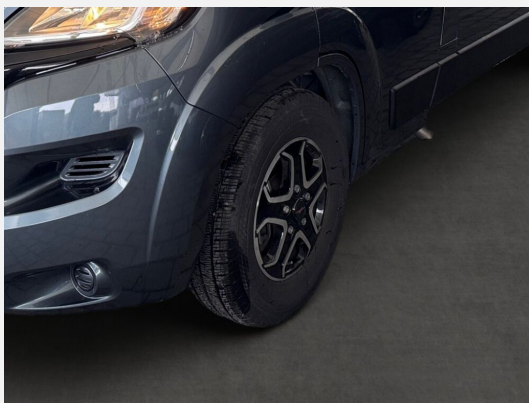
- Chassis-Paket (Einparkhilfe mit Sensoren im Heck, Kraftstofftank 90 Liter, Ladebooster, Fahrerhausverdunklungssystem an Front- und Seitenscheiben, Armaturenbrettveredelung: Lüftungsgitter in Chrom, Radiovorbereitung mit Dachantenne und DAB+, Lautsprecher (4x), Beifahrersitz höhenverstellbar, Pilotensitze in Wohnraumstoff bezogen inkl. gepolsterten Armlehnen, Fliegenschutzgitter hinter Schiebetür, Außenspiegel, elektrisch verstell- und beheizbar)
- Aufbau-Paket (Dachinnenverkleidung mit Mikrofaser-Klimabelag, Deckenbaldachin Wohnraum mit indirekter LED-Ambientebeleuchtung, Upgrade Küchencenter, Qualitäts-Kaltschaummatratze im Heckbett, Truma CP Plus digitales Bedienpanel, Verzurrsystem Gepäckraum, Abwassertank in Gehäuse eingefasst und isoliert)
- Fahrassistenz-Paket (kamerabasiert) (Aktiver Notbremsassistent mit Fußgänger und Radfahrererkennung, Spurhaltewarnassistent, Fernlichtassistent, Verkehrsschilderkennung, Regen- und Lichtsensor, Reifendrucksensoren, Elektrisch anklappbare Außenspiegel)
- Infotainment-Paket Fiat (Elektrische Feststellbremse, Keyless Entry & Go, Digitales Kombiinstrument mit Farbdisplay im Armaturenbrett, Multimediasystem Fiat 10,1" inkl. Navi und DAB+, Multifunktionslenkrad, Klimaautomatik Fahrerhaus)
- Motor 140 PS / 103 kW, Euro 6 D Final f40 heavy (zul. GG 4.000 kg), 9G-Wandlerautomatik
- Fiat Serie 9
- Außenfarbe Metallic: eisengrau
- Dachmarkise, Länge 370 cm
- LED-Außenbeleuchtung inkl. Regenrinne
- Vorbereitung Solar
- Steckdosenpaket: 3x USB Steckdose / 2x 230 V Steckdose
- Truma Combi 6 E (Gas-/Elektrobetrieb)
- Gasfilter für Truma Duo Control CS
- Digitale Rückfahrkamera-Einzellinse
- PREMIUM-FENSTER im Waschraum
- Bullaugenfenster im Heckbereich, Beifahrerseite 2x
- Stilwelt Cherry Style
- Herausnehmbarer Doppelboden im Heckstauraum (dadurch zwei Etagen)
- Lissabon - Antara-Stoff-Kombination
- Nachrüstung: Thitronik Funk-Alarmanlage
- Nachrüstung: NOVA Core 150Ah Batterie LiFePO4
- Nachrüstung: StandBy-Lader 12V Pro
- Unterbodenschutz inkl. Hohlraumversiegelung (2024)

Irrtümer, Änderungen, Druckfehler und Zwischenverkauf vorbehalten

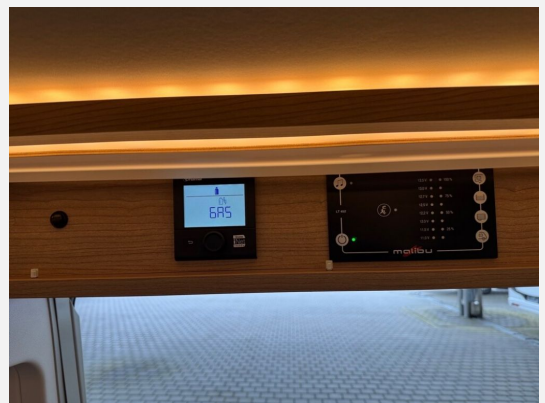
Ausstattung

- Pakete (Lithium-Batterie)
- Lederlenkrad, Allwetterreifen, Fernlichtassistent, Notbremsassistent, Spurhalteassistent, Verkehrszeichenerkennung, Regensensor, Servolenkung, Tempomat, Multifunktionslenkrad, Zentralverriegelung, Rußpartikelfilter
- Doppelboden, Markise
- Kompressor-Kühlschrank
- WC
- Radio, DAB Radio, Navigationssystem, Rückfahrkamera
- Lichtsensor

Irrtümer, Änderungen, Druckfehler und Zwischenverkauf vorbehalten









Verkäufer

Carthago Reisemobilbau GmbH
Werksverkauf Carthago-City
Carthago Ring 1
88326 Aulendorf

✉ werksverkauf@carthago.com