

Exposé

## Hymer B-Klasse MC T 680

**154.900,- €**

MwSt. ausweisbar

Fahrzeug



## Technische Daten

<b>Modell-/Baujahr</b>	2026
<b>Leistung</b>	125 KW / 170 PS
<b>Getriebe</b>	Automatik
<b>Anzahl Schlafplätze</b>	3
<b>Gesamtlänge</b>	739 cm
<b>Gesamtbreite</b>	229 cm
<b>Aufbauart</b>	Teilintegriert
<b>Masse in fahrber. Zustand</b>	3398 kg
<b>techn. zul. Gesamtmasse</b>	4500 kg
<b>Zuladung</b>	1102 kg
<b>Sitze mit Gurt</b>	4
<b>Radstand</b>	420 cm
<b>Anhängerlast (gebremst)</b>	2000 kg
<b>Kraftstoff</b>	Diesel
<b>Heizung</b>	6 kW Gas Warmluft
<b>Polster</b>	Leder Grigio
<b>Steckdosen 230V</b>	4
<b>Steckdosen 12V</b>	2
	Einzelbett

- Mercedes-Benz Sprinter 4,43 t - 417 CDI - 125 KW/170 PS - Euro VI-E
- Gewichtsvariante 4.500 kg
- 16" Leichtmetallräder (schwarz) mit Ganzjahresbereifung
- Außenfarbe Fahrerhaus Obsidianschwarz (Metallic)
- Unterflur-Staukasten inkl. Auszug auf der Beifahrerseite
- Außenfarbe Aufbau Crystal-Silver-Metallic
- Hymer Panorama-Kurbeldachlüfter 80 x 50 cm, doppeltverglast im Heck
- Riffelblechboden in Heckgarage
- GFK Dachbeschichtung (bei Fahrzeugen ohne Hubbett)
- Markise (silber) inkl. dimmbarer LED-Beleuchtung, 450 x 250 cm
- Lederausstattung Grigio
- Schlafkomfortsystem mit Tellerfederrost für Heckbett(en)
- Schublade und Einlegewanne als Stauraum in der Sitzgruppe
- Komfort L-Sitzgruppe mit Loungepolstern, längs-/quer verschiebbarem Tisch und 2 integrierten 3-Punkt-Gurten
- Außendusche in der Garage
- Style-Paket (Kühlergrill Chrom, Stoßfänger, Anbauteile und Kühlergrillrahmen in Wagenfarbe lackiert, Nebelscheinwerfer mit Abbiegelicht)
- Wohnkomfort-Paket (Filzverkleidung in Heckgarage, Spannbettlaken nach Maß für Heckbetten individuell an Matratzen angepasst, 2 Kissen mit Bezug, Ambient-Light-System: Mehr-Ebenen Lichtsystem mit dynamischer und individueller Steuerung der Beleuchtung (inkl. Lichttemperatur) sowie stimmungsvoller Sockelbeleuchtung, 4 x 230 V / 2 x Doppel-USB Zusatzsteckdosen)
- Ausstattungslinie Premium (Automatikgetriebe 9G-TRONIC inkl. Hold-Funktion, LED-High-Performance-Scheinwerfer, Verstärkte Vorderachse, Wärmedämmendes Glas an Front- und Seitenscheiben Fahrerhaus, Ablage für Smartphones inkl. wireless charging Funktion und Ladestandsanzeige, Akustik-Paket Mercedes-Benz, Elektrische Parkbremse, Kombiinstrument mit Farbdisplay Mercedes-Benz, Lederlenkrad (bei Automatikgetriebe), Multifunktionslenkrad, Tempomat inkl. Lenkrad-Multifunktionstasten, Vollautomatische Klimaanlage THERMOTRONIC, Aktiver Abstands-Assistent DISTRONIC PLUS inkl. Lenkrad-Multifunktionstasten, Aktiver Spurhalte-Assistent, Aufmerksamkeits-Assistent, Regensensor, Verkehrszeichen-Assistent, DAB Radio, Navigation & Smartphone-Integration für MBUX-System, MBUX 10,25" Multimediasystem mit Rückfahrkamera, Sprachsteuerung und Touchscreen, Ladepaket Instrumententafel mit 2 x USB-C Stecker 5V / 1x 12V-Steckdose)
- Autarkie-Paket XL (Hymer-Smart-Battery-System 2.0 - Erweiterung: Zweites Batteriemodul Aufbau 80 Ah LFP inkl. Zusatzlader (Gesamtkapazität 160 Ah), Hymer-Smart-Battery-System 2.0 - Erweiterung: Drittes Batteriemodul Aufbau 80 Ah LFP (Gesamtkapazität 240 Ah), Hymer-Smart-Battery-System 2.0 - Erweiterung: Viertes Batteriemodul Aufbau 80 Ah LFP (Gesamtkapazität 320 Ah), Wechselrichter 12V auf 230V, 2000VA, 3.500W Spitzenleistung inkl. 80 A Zusatzlader)
- Winterpaket (Sitzheizung und Lordosenstütze für Mercedes Benz Originalsitze, Wet Wiper System (Scheibenwischer mit integ. Spritzdüse), Lenkradheizung, Wärmeisolierendes Fahrerhaus)
- Sicherheitsschloss für Wohnraum-Eingangstür
- Toilettenentlüftung
- Gasfilter für automatische Gasflaschenumschaltanlage
- Automatische Gasflaschenumschaltanlage mit Crash Sensor und EisEx
- Dachklimaanlage 2.400 W
- Satellitenantenne digital mit 80 cm Spiegel
- Solaranlage 2 x 95 Watt mit Solarladeregler (MPPT) und Anzeige
- 32" Smart-LED-TV mit integrierten Lautsprechern, Fernbedienung und Receiver (DVB-T/C, DVB-S2)
- 32" TV-Halter
- Wasserfilter für Frischwassersystem
- 5G-WLAN-Router mit Außenantenne und Dual-SIM-Slot (SIM-Karte nicht inbegriffen)

- Zusatzpolster zwischen den Längseinzelbetten inkl. integrierter Komfortaufstieg
- Bettenbau für Komfort L-Sitzgruppe mit absenkbarem Tisch

Im Internet gemachte Angaben sind unverbindlich und stellen keine zugesicherten Eigenschaften dar.

Der Verkäufer haftet nicht für Irrtümer, Eingabefehler und Daten, Übermittlungsfehler. Änderungen und Zwischenverkauf vorbehalten.

[www.duerrwang.de](http://www.duerrwang.de)

Irrtümer und Änderungen vorbehalten

## Ausstattung

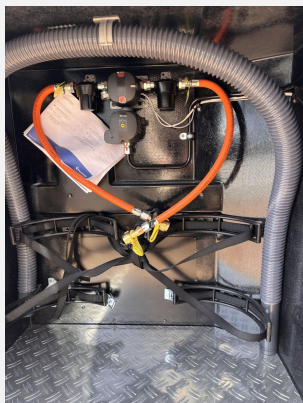
- Pakete (Autark-Paket, Lithium-Batterie, Seperate Dusche, Lederausstattung)
- Lederlenkrad, Sitzheizung, Allwetterreifen, Abstandstempomat, Notbremsassistent, Spurhalteassistent, Verkehrszeichenerkennung, Regensensor, Servolenkung, Tempomat, Multifunktionslenkrad, Rußpartikelfilter
- Doppelboden, GFK-Dach, Heckgarage, Markise
- Bettverbreiterung
- WC
- Radio, DAB Radio, Navigationssystem, Rückfahrkamera, Sat-Antenne, TV, Internetrouter
- Solaranlage
- Wechselrichter

Irrtümer und Änderungen vorbehalten

## Bilder







**Verkäufer**

Dürrwang GmbH & co KG  
Herr Team Fahrzeugverkauf  
Gneisenaualle 15  
44329 Dortmund

✉ [info@duerrwang.de](mailto:info@duerrwang.de)