

Exposé

Dethleffs Globetrail Performance 600 DR VW Facelift Modell

69.990,- €

MwSt. ausweisbar

Fahrzeug



Grundriss



Technische Daten

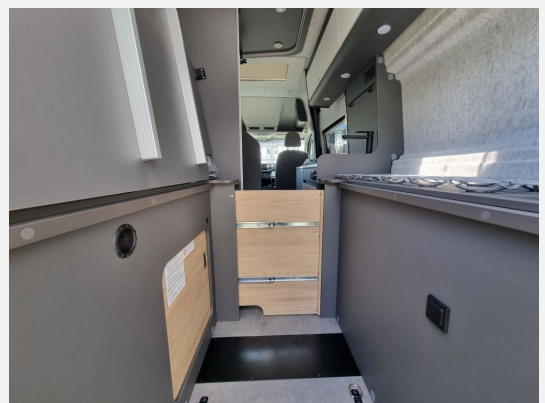
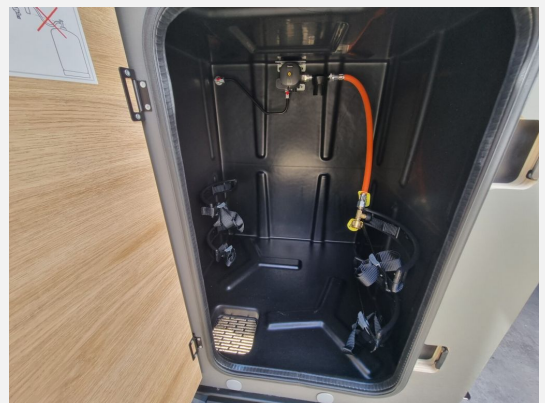
Modell-/Baujahr	2025
Anzahl der Achsen	2
Leistung	120 KW / 163 PS
Umweltplakette	grün
Schadstoffklasse/-norm	Euro 6
Basisfahrzeug	VW Crafter
Motordetails	2,0-l-TDI SCR
Getriebe	Automatik
Antriebsart	Frontantrieb
Anzahl Schlafplätze	2
Gesamtlänge	599 cm
Gesamtbreite	204 cm
Höhe	259 cm
Innenhöhe	189 cm
Aufbauart	Campervan
Masse in fahrber. Zustand	2923 kg
techn. zul. Gesamtmasse	3500 kg
Zuladung	577 kg
Infrastruktur	WC
Liegeflächen	double_couch (200x140)
Sitze mit Gurt	2
Radstand	364 cm
Anhängerlast (gebremst)	3000 kg
Anhängerlast (ungebremst)	750 kg
Kraftstoff	Diesel
Kühlschrankvolumen	90 l
Gefriervolumen	7 l
Wasservorrat	100 l
Abwassertankvolumen	90 l
Ladegerät	12 A
Batterie	18 Ah
Polster	Scandi
Steckdosen 230V	4
Steckdosen 12V	1
Steckdosen USB	2
Farbe	grau
	Seitensitzgruppe
	Doppel-/franz. Bett

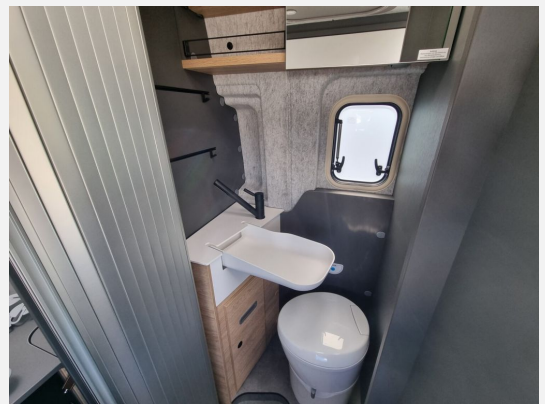
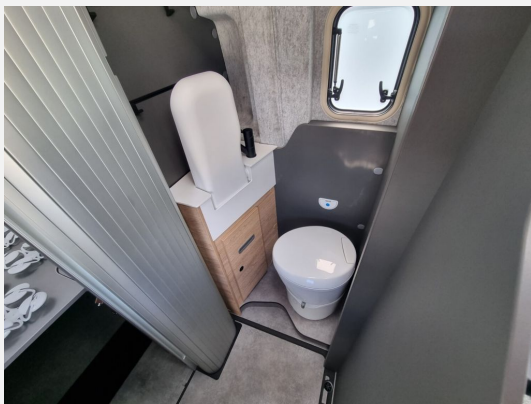
Beschreibung

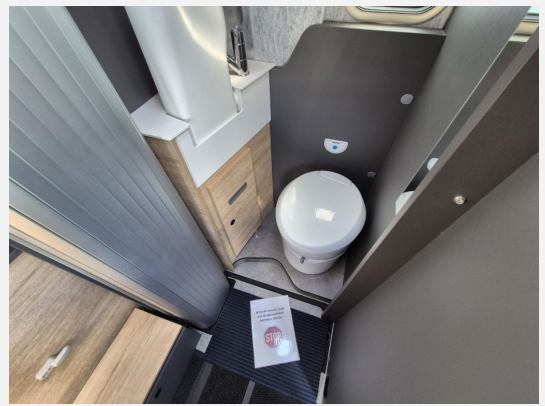
- VW Crafter Hochdach 3.500 kg
- VW Automatikgetriebe
- VW Berganfahrassistent
- VW Elektronisches Stabilisierungsprogramm und ABS
- VW Seitenwindassistent
- VW Motor-Start-Stopp-System mit Bremsenergie-Rückgewinnung
- VW Tagfahrlicht
- VW Zentralverriegelung mit Funkfernbedienung und Safesicherung
- VW ParkPilot im Front- und Heckbereich
- VW Spurhalteassistent "Lane Assist" + Müdigkeitserkennung + Reifendruck-Kontrollsystem
- VW Nebelscheinwerfer inkl. Abbiegelicht
- VW Rückfahrkamera "Rear View"
- VW Leichtmetallräder "Lismore" 6,5 J x 17, Silber
- VW Assistenzpaket Advanced: Automatische Distanzregelung ACC bis 160 km/h, inklusive Geschwindigkeitsbegrenzer
- VW Navigationssystem "Discover Media"
- Rahmenfenster
- Abwassertank isoliert und beheizt
- Fliegengittertür zweiteilig
- Elektrische Einstiegsstufe
- Kompressorkühlschrank 90 l inkl. Frosterfach 7 l
- Isofix für einen Sitzplatz
- Truma Gas Warmluftheizung 4 kW mit Warmwasserboiler
- 4x 230-V-Steckdosen, 2x Doppel-USB-Steckdose, 1x 12-V-Steckdose
- Wassertank 100 l, Abwassertank 90 l
- Hinweis zum Fahrzeug: Dieses Reisemobil hatte einen Transportschaden. Dabei wurde die hintere linke Seitenwand beschädigt. Der Schaden wurde fachgerecht instandgesetzt und die betroffene Seitenwand anschließend vollständig neu lackiert. Aufgrund dieses Vorschadens bieten wir das Fahrzeug mit einem entsprechend attraktiven Preisnachlass an. Technisch und optisch befindet sich das Reisemobil nach der Reparatur in einwandfreiem Zustand.
- Unser Hauspreis - Ihre Ersparnis: 15.288

Ausstattung

- Multifunktionslenkrad, Zentralverriegelung, ABS, ESP, Rußpartikelfilter, Einparkassistent, Spurhalteassistent, Servolenkung, Tempomat
- Heckgarage
- Klimaanlage
- Kompressor-Kühlschrank
- Radio/Tuner, DAB Radio, Navigationssystem, Rückfahrkamera
- Isofix







Verkäufer

Reisemobile von Bredow
Herr Felix Puzio-von Bredow
Warburger Straße 45
34246 Vellmar (Kassel)

✉ info@kassel-reisemobile.de