

Exposé

Carthago chic c-line I 5.0 QB L Mercedes (352)

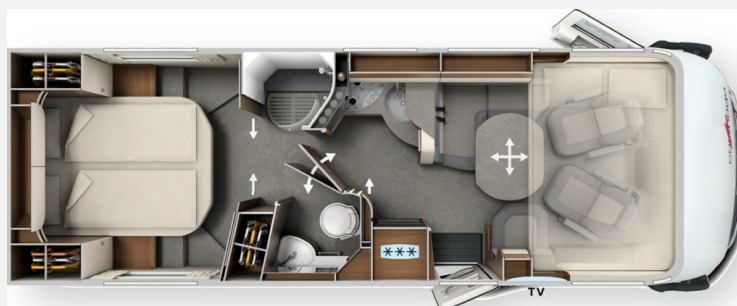
**194.749,- €**

MwSt. ausweisbar

Fahrzeug



Grundriss



## Technische Daten

<b>Modell-/Baujahr</b>	2026
<b>Leistung</b>	125 KW / 170 PS
<b>Basisfahrzeug</b>	Mercedes Sprinter
<b>Motordetails</b>	2,0 l 415 CDI
<b>Getriebe</b>	Automatik
<b>Antriebsart</b>	Frontantrieb
<b>Anzahl Schlafplätze</b>	2
<b>Gesamtlänge</b>	791 cm
<b>Gesamtbreite</b>	227 cm
<b>Höhe</b>	295 cm
<b>Innenhöhe</b>	198 cm
<b>Aufbauart</b>	Integriert
<b>Masse in fahrber. Zustand</b>	3878 kg
<b>techn. zul. Gesamtmasse</b>	4500 kg
<b>Zuladung</b>	622 kg
<b>Infrastruktur</b>	WC
<b>Liegeflächen</b>	queensbed (195x145)
<b>Sitze mit Gurt</b>	4
<b>Radstand</b>	444 cm
<b>Anhängerlast (gebremst)</b>	2000 kg
<b>Kraftstoff</b>	Diesel
<b>Heizung</b>	Alde Warmwasser
<b>Kühlschrankvolumen</b>	153 l
<b>Gefriervolumen</b>	29 l
<b>Wasservorrat</b>	170 l
<b>Abwassertankvolumen</b>	140 l
<b>Batterie</b>	160 Ah
<b>Polster</b>	Teilleder Anthrazit CA
<b>Steckdosen 230V</b>	5
<b>Steckdosen 12V</b>	1
<b>Steckdosen USB</b>	1
<b>Farbe</b>	silber
	L-Sitzgruppe
	Queensbett

- Super-Paket Mercedes (Halbautomatische Klimaanlage Tempomat, Tempomat, Ladebooster, Vorderachse mit erhöhter Traglast, Lederlenkrad mit Option Multifunktionstasten (bei Schaltgetriebe inkl. Leder-Schalthebel), Kombiinstrument mit Farbdisplay, Regensensor, Elektrische Feststellbremse, Fahrerhauskomfortsitze mit Neigungs- und Höhenverstellung (vorn / hinten), Kurbel-Heckstützen zur Wankstabilisierung im Stand, MBUX 10,2" Multimedia inkl. Navigation und DAB+, Verkehrszeichenassistent, Busspiegel "Carthago best view" mit Einstiegsbeleuchtung, elektrisch verstell- und beheizbar, XL-Aufbautür "premium two 2.0" (Breite 63 cm) mit Doppelverriegelung, Fenster- und Insektenschutzrollo, Zentralverriegelung Fahrerhaustüren und Aufbau-tür, mit Funktion "coming home", Rollergaragen-Upgrade mit Nadelfilz, Gepäcknetzen, Befestigungssystem, SOG-Toilettenentlüftung über Dachkamin, Truma DuoControl CS, Design-Barschrank mit Gläserhalter und Glas-Set über Küche, USB-Steckdose im Dachstauschrank über Heckbett, Vorbereitung Solaranlage, Vorbereitung Sat-Anlage, Vorbereitung Rückfahrkamera (Einzellinse), Rückfahrkamerasystem mit Einzellinse, inkl. 7" Farbmonitor seitlich im Armaturenbrett)
- Fahrassistenz-Paket Mercedes-Benz (Aktiver Abstandsassistent DISTRONIC, Aktiver Spurhalteassistent, Reifendruckkontrollsystem)
- TV-Paket Schlafraum (TV-Wandhalterung Schlafraum, Smart-LED-TV 24" Schlafraum)
- TV-Paket Wohnraum (TV-Auszugssystem in Seitensitzbank, Smart-LED-TV 32")
- Chassis-Plus Paket Mercedes bestehend aus: ?Motorvariante 170 PS / 125 kW, Euro VI E ?Vollautomatische Klimaanlage THERMOTRONIC ?16 Zoll Alufelgen Mercedes (Schwarz) mit Ganzjahresbereifung
- Mercedes-Benz Sprinter m40 heavy (zulässiges Gesamtgewicht 4.200 kg)
- Auflastung von 4.200 kg auf 4.500 kg
- Einstiegsstufe Fahrerhaustüreinstieg elektrisch ein- und ausfahrbar
- Außenfarbkonzept "silverline" (Fahrerhaus und Aufbau in silber)
- Zentralverriegelung für Außen- und Rollergaragenklappen
- Elektrische Dachmarkise (230 V) Kassette Alu, Tuch grau, Länge: 5,5 m
- Dachmarkise heckbündig montiert (maximale Markisenlänge)
- LED-Lichtband an Dachmarkise
- Steckdosenpaket mit Zusatzsteckdosen (3 x 230 V, 2 x USB)
- Gas-Außenanschluss hinter Doppelboden-Außenstauraum Beifahrerseite
- Außendusche warm / kalt in Rollergarage auf Beifahrerseite
- Toilette Thetford C 260 mit Keramikeinsatz
- Tec-Tower Kühlschrankkombination 153 l mit separatem Gasbackofen
- Kaffeekapselmaschine mit Anschluss-Set inkl. Auszugssystem
- Patentierte Pedelec-Rollergarage, Beladungshöhe bis 124 cm
- Alde Wärmetauscher (Nutzung Motorwärme)
- Alde Warmwasserheizung, 230 V / Gasbetrieb mit Booster Fahrerhaus
- Stilwelt cortina
- ?Sky Dream Comfort" Fahrerhaus inkl. zwei Panorama-Dachfenster (anstelle Hubbett)
- Wohnsitzgruppe umbaubar zur Schlafmöglichkeit
- Fensterkleid Wohnsitzgruppe und Schlafbereich mit textilem Stoffbezug in anthrazit (bei Grundrissen 5.0 QB, 5.0 QB L, 6.2 XL QB nur Wohnsitzgruppe) [für LE lieferbar ab 12/2025]
- Teilleder Anthrazit

- Multifunktionslenkrad, Lederlenkrad, Zentralverriegelung, Allwetterreifen, Abstandstempomat, Notbremsassistent, Spurhalteassistent, Verkehrszeichenerkennung, Regensensor, Servolenkung, Tempomat, Rußpartikelfilter
- Doppelboden, GFK-Dach, Heckgarage, Markise
- Gasbackofen, 3-Flammkocher

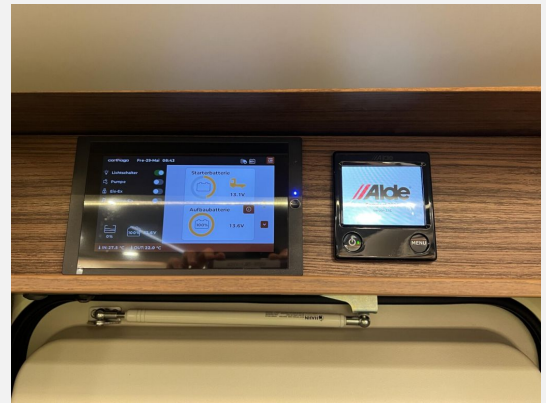
## Ausstattung

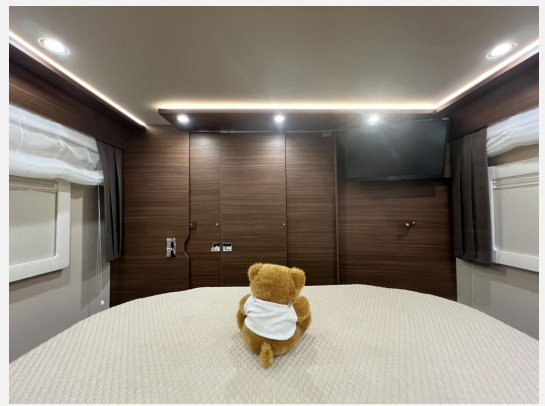
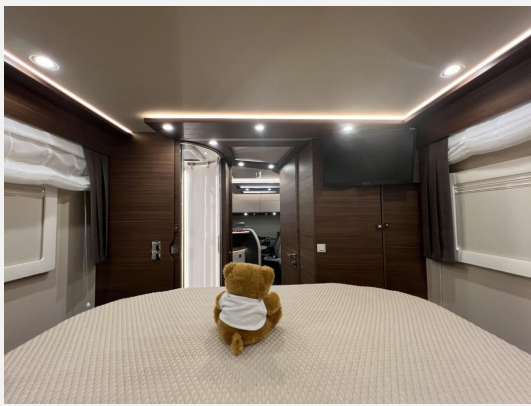
- Dusche separat, Außendusche
- Gasaußensteckdose
- Radio/Tuner, DAB Radio, Android Auto, Apple CarPlay, Navigationssystem, Rückfahrkamera, TV
- Lichtsensor

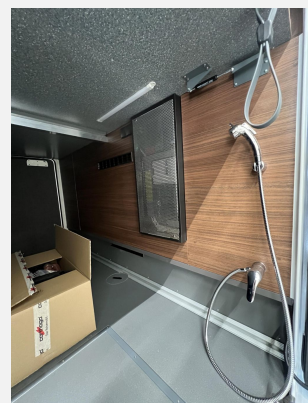
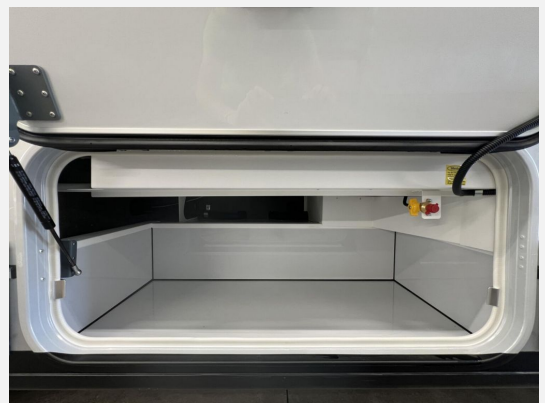
## Bilder













**Verkäufer**

Mareien Caravaning GmbH  
Frau Yvonne Nußbaum  
Geilenkirchener Str. 9  
52457 Aldenhoven

✉ [y.nussbaum@carthago-center.de](mailto:y.nussbaum@carthago-center.de)