

Exposé

Kabe Smaragd 520 XL KS 2000kg/Backofen/  
Citty-Wasseranschluss/Duo Control

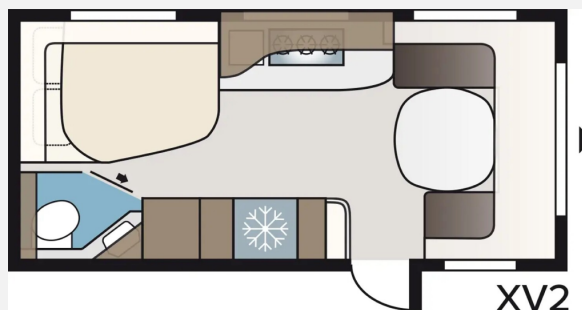
**57.480,- €**

MwSt. ausweisbar

Fahrzeug



Grundriss



## Technische Daten

<b>Modell-/Baujahr</b>	2026
<b>Anzahl der Achsen</b>	1
<b>Anzahl Schlafplätze</b>	2
<b>Gesamtlänge</b>	742 cm
<b>Gesamtbreite</b>	250 cm
<b>Höhe</b>	278 cm
<b>Innenhöhe</b>	196 cm
<b>Umlaufmaß</b>	989 cm
<b>Aufbaulänge</b>	617 cm
<b>Masse in fahrber. Zustand</b>	1588 kg
<b>techn. zul. Gesamtmasse</b>	2000 kg
<b>Zuladung</b>	412 kg
<b>Infrastruktur</b>	WC
<b>Liegeflächen</b>	double_couch (190x149/127)
<b>Heizung</b>	Alde Compact 3030
<b>Kühlschrankvolumen</b>	167 l
<b>Gefriervolumen</b>	29 l
<b>Wasservorrat</b>	40 l
<b>Abwassertankvolumen</b>	32 l
<b>Ladegerät</b>	30 A
<b>Batterie</b>	80 Ah
<b>Polster</b>	Tulsa
<b>Farbe</b>	weiß
	Doppel-/franz. Bett

## Beschreibung

### Komfort Paket

- Stauraumklappe, Nackenkissen, Handtuchrockner, elektrisch aufstellbares Kopfteil
- ATC
- Abwasser-Direktabfluss
- Citywasser-Anschluss
- Gasumschalter Duo Control CS mit EisEx
- Externe Antenne für Router
- Heki 2 Dachfenster
- Backofen im Küchenbereich
- Stoff "Tulsa"
- zulässiges Gesamtgewicht 2000kg
- Überführung

Irrtümer und Änderungen vorbehalten

## Ausstattung

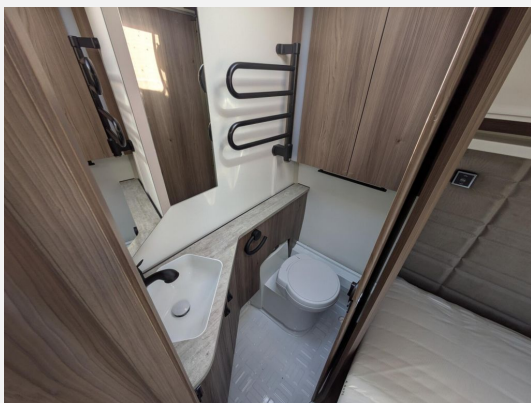
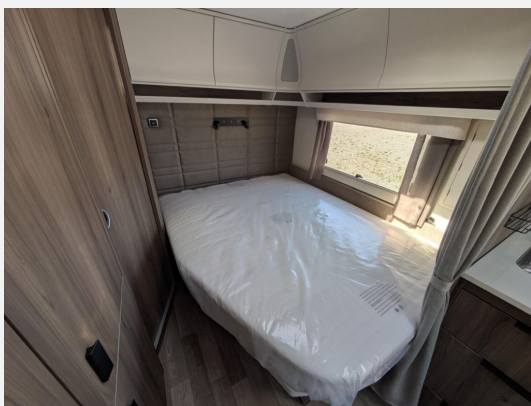
- Antischlingerkupplung
- Heckgarage
- Gasbackofen, 3-Flammkocher
- Radio/Tuner

Irrtümer und Änderungen vorbehalten

## Bilder









**Verkäufer**

Ehlers Mobile Welten GmbH & Co.KG  
Herr Karsten Steffens  
Heinrich-Evers-Straße 4  
21769 Lamstedt

✉ [reisemobil@ehlers-reisemobile.de](mailto:reisemobil@ehlers-reisemobile.de)