

# LMC e:dero 350 D

**15.500,- €**

MwSt. ausweisbar



**Technische Daten**

<b>Modell-/Baujahr</b>	2026
<b>verfügbar ab</b>	09/2026
<b>Anzahl Schlafplätze</b>	2
<b>Gesamtlänge</b>	479 cm
<b>Gesamtbreite</b>	223 cm
<b>Höhe</b>	259 cm
<b>Innenhöhe</b>	198 cm
<b>Umlaufmaß</b>	789 cm
<b>Aufbaulänge</b>	378 cm
<b>Masse in fahrber. Zustand</b>	647 kg
<b>techn. zul. Gesamtmasse</b>	1100 kg
<b>Liegeflächen</b>	Bug (140x200)
<b>Vorbesitzer</b>	1
	Face-to-Face Sitzgruppe
	Doppelbett quer

## Beschreibung

Leichtgewicht unter den Wohnwagen, abfahrbereit ausgestattet!

Änderungen sind möglich, Angaben ohne Gewähr!

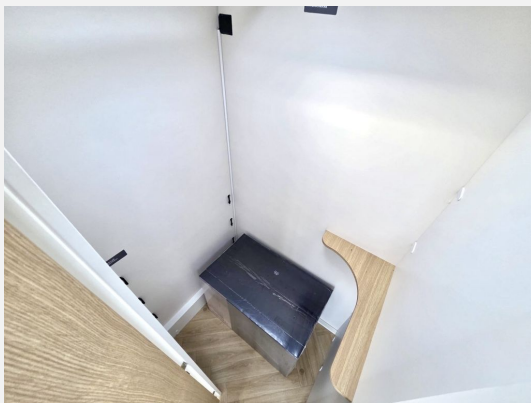
## Ausstattung

- Ausstellfenster inkl. Verdunklungsrollo und Insektenschutz, Seitenwände Hammerschlagblech, Dachhaube Klarglas 400 x 400 mm (Wohnbereich) inkl. Verdunklungsrollo und Insektenschutz, Dachhaube Klarglas 280 x 280 mm (Kleiderschrank) inkl. Insektenschutz, Serviceklappe 750 x 300 mm Beifahrerseite vorne
- Polster e:dero Carrara, Kaltschaummatratze 100mm in Einzel- und Doppelbetten inkl. Federleistenrahmen, Insektenschutztür in Aufbau tür, Verschiebbares Bett (Bei 350D und 470K Umbaubar zur Couch), Verrzurösen im Kleiderschrank für Tisch o.ä., Pinnwand mit Spanngummis, Schlüsselablage herausdrehbar, Filzboxen (1 Stück)
- Frischwassertank 12 l
- CEE-Außenanschluss für 230 V mit FI-Schalter, Stromeinspeisung Seitenwand, Herausnehmbare Akkuleuchten (1 Stück im Kleiderschrank, 1 Stück je Bett), Akkühängeleuchte, 2 USB-Steckdosen, Rauchmelder, 230 V Steckdosen (3 Stück)
- **Großes e:dero Paket (350D/470K)** (Kompressor Kühlbox 45l, Sonnensegel, Stoffhängeschrank, Filzboxen (4 Stück), Kunststoff Camping Tisch (800x600mm) mit klapp- und ausziehbaren Beinen, Outdoor-Polster inkl. Gestell (Carrara Outside))
- 12-Jahre Aufbau-Dichtheitsgarantie, Unterboden mit Hochleistungs XPS-Schaum und GFK, GFK-Bug, -Dach und -Heck
- Deichselfahrradträger
- Premium-Chassis, Kurbelstützen Standard, Pannenset, Anti-Schlingerkupplung, Stoßdämpfer, Stahlfelge inkl. Radabendeckel mit Sommerreifen

Änderungen sind möglich, Angaben ohne Gewähr!

## Bilder







## Verkäufer

Camping.holiday CRC GesmbH  
 Herr Helmut Schörghuber  
 Alte Wiener Straße 48 - 50  
 2460 Bruck an der Leitha

✉ [helmut.schoerghuber@camping.holiday](mailto:helmut.schoerghuber@camping.holiday)

## Verkäufer

Camping.holiday CRC GesmbH  
 Frau Irene Nossner  
 Alte Wiener Strasse 48 - 50

☎ +43 2162 62 622 16

✉ [verkauf@camping.holiday](mailto:verkauf@camping.holiday)