

Exposé

Hymer B-Klasse ML I 790

149.900,- €

MwSt. ausweisbar

Fahrzeug



Grundriss



Technische Daten

Modell-/Baujahr	2024
Anzahl der Achsen	2
Leistung	125 KW / 170 PS
km Stand	2220 km
Umweltplakette	grün
Schadstoffklasse/-norm	Euro VI
Basisfahrzeug	Mercedes Sprinter
Getriebe	Automatik
Antriebsart	Frontantrieb
Anzahl Schlafplätze	3
Gesamtlänge	789 cm
Gesamtbreite	235 cm
Höhe	298 cm
Innenhöhe	198 cm
Aufbauart	Integriert
Masse in fahrber. Zustand	3828 kg
techn. zul. Gesamtmasse	4430 kg
Zuladung	602 kg
Infrastruktur	WC
Liegeflächen	queensbed (200x156)
Sitze mit Gurt	4
Radstand	450 cm
Anhängerlast (gebremst)	1450 kg
Kraftstoff	Diesel
Heizung	ALDE Warmwasserheizung
Polster	Echtleder Napoli
Farbe	weiß
	L-Sitzgruppe
	Queensbett

Beschreibung

- Ausstattungslinie Plus (B-ML I 780/790) (Halbautomatische Klimaanlage TEMPOMATIC, Tempomat inkl. Lenkrad-Multifunktionstasten, Multifunktionslenkrad, Elektrische Parkbremse, Verstärkte Vorderachse, Vorrüstung DAB Radio, Automatikgetriebe 9G-TRONIC inkl. Hold-Funktion, MBUX 10,25" Multimedia System inkl. Navigation, Sprachsteuerung, Lenkrad-Multifunktionstasten, DAB+, Touchscreen und Rückfahrkamera, Lederlenkrad (bei Automatikgetriebe), Aktiver Abstands-Assistent DISTRONIC PLUS inkl. Lenkrad-Multifunktionstasten, Kombiinstrument mit Farbdisplay Mercedes-Benz, Akustik-Paket Mercedes-Benz)
- Autarkie-Paket LFP (HYMER-Smart-Battery-System (150 Ah LFP) inkl. Zusatzlader, Wechselrichter 12 V auf 230 V, 1800 Watt mit Netzvorrangschaltung, Dritte Aufbauakku HYMER-Smart-Battery-System (150 Ah LFP))
- Mercedes-Benz Sprinter 4,43 t - 417 CDI - 125 KW/170 PS - Euro VI-E
- Arktis-Paket smart (Wärmetauscher für Gas-Warmwasserheizung, Wärmetauscher-Vorbereitung Mercedes-Benz, Gas-Warmwasser-Garagenbodenheizung, Isoliermatte für Frontscheibe außen, Isoliermatte für Fahrerhaus-Fußraum, lose beigelegt, Zuheizung (unterstützt die Heizung beim Erwärmen des Fahrzeugs), Riffelblechboden, Filzverkleidung und 2 zusätzliche Zurrschienen in Heckgarage)
- 16" Leichtmetallräder (schwarz) mit Ganzjahresbereifung
- Elektrische Dachmarkise inkl. dimmbarer LED-Beleuchtung, Gehäuse silber, 550 x 300 cm
- Hydraulische Hubstützenanlage mit automatischer Nivellierung vorne und hinten
- Elektrische Frontscheibenerwärmung
- Sicherheitsschloss für Fahrertür und Wohnraum-Eingangstür
- Elektrischer Dachhaubenlüfter mit Funktion Zu- und Abluft bei Küche
- Sitzheizung und Lordosenstütze für Pilotensitze
- Schublade und Einlegewanne als Stauraum in der Sitzgruppe
- Bugstauschränke anstelle Hubbett
- Bettenbau für Komfort L-Sitzgruppe mit absenkbarem Tisch
- Automatische Gasflaschenumschaltanlage mit Crash Sensor und EisEx
- 32" LED-Flachbildschirm mit integrierten Lautsprechern, Fernbedienung, DVD-Laufwerk, HYMER Smart-Multimedia-System mit Bluetooth (DVB-T/C, DVB-S2) und elektrischem Halter inkl. Receiver
- Lederausstattung Napoli
- Elektrischer Rollladen im Bug inkl. Sichtschutzrollo für Frontscheibe (von unten nach oben zuziehbar) und Sonnenblendenfunktion
- Zusatz - Winterreifen inkl. Alufelgen schwarz Dezent

Irrtümer und Änderungen vorbehalten

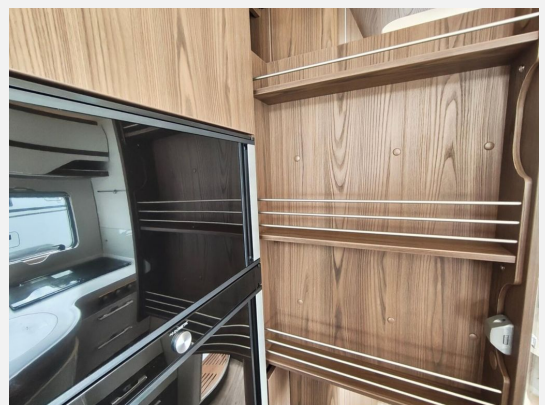
Ausstattung

- Pakete (Autark-Paket)
- Multifunktionslenkrad, Lederlenkrad, Hubstützenanlage, Zentralverriegelung, Allwetterreifen, ABS, ESP, Abstandstempomat, Notbremsassistent, Servolenkung, Tempomat
- Heckgarage, Markise
- Leder Ausstattung
- Klimaautomatik, Sitzheizung Fahrerhaus
- 3-Flammkocher
- Radio/Tuner, DAB Radio, Android Auto, Apple CarPlay, Navigationssystem, Rückfahrkamera, TV
- Wechselrichter

Irrtümer und Änderungen vorbehalten









Verkäufer

Reisemobile Berens GmbH
Herr Dirk Schaper
Donatusstr. 110
50939 Köln

✉ dirk.schaper@reisemobile-berens.de