

Exposé

Weinsberg CaraBus EDITION FIRE 540 MQ

55.555,- €

MwSt. ausweisbar

Fahrzeug

TOP-ANGEBOT

VEREGGE & WELZ

VEREGGE & WELZ

KNAUS MORELO NIESMANN + BISCHOFF TABBERT WEINSBERG

Technische Daten

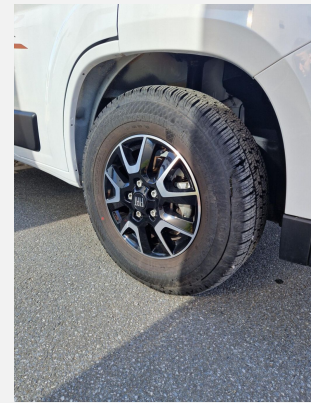
Modell-/Baujahr	2026
Leistung	103 KW / 140 PS
km Stand	4200 km
Basisfahrzeug	Fiat Ducato
Motordetails	140 PS
Getriebe	Schaltgetriebe
Anzahl Schlafplätze	2
Gesamtlänge	541 cm
Gesamtbreite	205 cm
Höhe	258 cm
Aufbauart	Campervan
Masse in fahrber. Zustand	2889 kg
techn. zul. Gesamtmasse	3500 kg
Zuladung	611 kg
Sitze mit Gurt	4
Radstand	345 cm
Anhängerlast (gebremst)	2500 kg
Kraftstoff	Diesel
Heizung	Heizung TRUMA Combi 4
Kühlschrankvolumen	75.00 l
Wasservorrat	102 l
Abwassertankvolumen	90 l
Batterie	95.00 Ah
Polster	EDITION [FIRE] - FIFTY SHADES
Steckdosen 230V	3
Steckdosen 12V	1

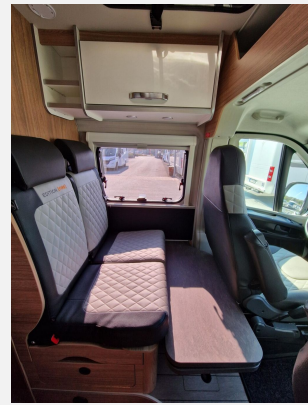
Beschreibung

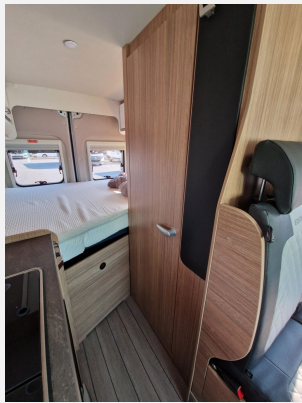
- Einstiegstufe elektrisch (Breite: 70 cm)
- Regenrinne über der Schiebetür mit LED (dimmbar)
- WEINSBERG Aufstelldach in Weiß
- Nebelscheinwerfer mit Abbiegelicht
- Fußmattenset im Fahrerhaus im WEINSBERG Design
- Lenkrad und Schaltknäuf in Techno-Lederausführung
- Frontstoßfänger in Wagenfarbe lackiert
- Spoilerlippen (skid-plate)
- Instrumententafel im Techno-Design (Alu)
- Vision Pack II (Querverkehr- und Spurwechsellassistent, Außenspiegel elektrisch anklappbar, Einparkhilfe hinten)
- 230 V SCHUKO-Steckdose zusätzlich, in der Sitzgruppe (1 Stück)
- USB-Steckdose (1 Stück), im Heck
- Ambientebeleuchtung im Wohnraum/Nasszelle (dimmbar)
- LiFePO4-Bordbatterie (statt Serienbatterie)
- TRUMA MonoControl CS (inkl. Gasfilter)
- TRUMA iNet X Heizungsbedienpanel
- Küchenarbeitsplatte mit abklappbarer Verlängerung und 2 Taschenhalter
- Isolierhaube Abwassertank, beheizbar
- Klappbare Kleiderstange in Nasszelle an Dach und Kleiderhaken (2 Stück)
- Markise 315 x 250 cm, anthrazit
- Front- und Seitenscheibenverdunklung
- Rauchmelder
- Kombi-Rollos mit Insektenschutz und Verdunkelung an Heckflügeltüren
- Tisch ausdrehbar, einzeln (ohne Gästebett)
- ISOFIX-System (2 Kindersitze)
- Sitzbank ausziehbar
- EvoPore HRC Matratze inkl. WaterGEL-Auflage, nur Festbetten
- Ausstellungsfahrzeug! Trotz aller Mühe und Sorgfalt, sind Fehler in dieser spezifischen Fahrzeugbeschreibung nicht ausgeschlossen. Die Beschreibung dient lediglich der allgemeinen Identifizierung des Wagens und stellt keinen Vertragsbestandteil im rechtlichen Sinne dar. Ausschlaggebend sind einzig und allein die Vereinbarungen im Kaufvertrag. Den genauen Ausstattungsumfang erhalten Sie von Ihrem Verkaufsberater vor Ort.

Ausstattung

- Pakete (Lithium-Batterie)
- Fernlichtassistent, Regensensor, Servolenkung, Tempomat, Multifunktionslenkrad, Zentralverriegelung
- Markise
- WC
- Radio, DAB Radio, Android Auto, Apple CarPlay, Navigationssystem, Rückfahrkamera
- Lichtsensor









Verkäufer

Veregge & Welz GmbH
Verkaufs - Team
Gewerbepark 14
49143 Bissendorf

✉ verkauf@veregge-welz.de