

Exposé

Hymer Redwood 601 Sondermodell Neuss Sport Edition

81.900,- €

MwSt. ausweisbar

Fahrzeug



Grundriss



Technische Daten

| | |
|----------------------------------|---|
| Modell-/Baujahr | 2027 |
| Leistung | 103 KW / 140 PS |
| Umweltplakette | grün |
| Schadstoffklasse/-norm | Euro 6 |
| Basisfahrzeug | Fiat Ducato |
| Getriebe | Automatik |
| Antriebsart | Frontantrieb |
| Anzahl Schlafplätze | 4 |
| Gesamtlänge | 599 cm |
| Gesamtbreite | 208 cm |
| Höhe | 282 cm |
| Innenhöhe | 190 cm |
| Aufbauart | Campervan |
| Masse in fahrber. Zustand | 3112 kg |
| techn. zul. Gesamtmasse | 3500 kg |
| Zuladung | 388 kg |
| Infrastruktur | WC |
| Liegeflächen | double_couch (195x157/150) Aufstelldach (Doppelbett) (209x143) |
| Sitze mit Gurt | 4 |
| Radstand | 404 cm |
| Anhängerlast (gebremst) | 2000 kg |
| Kraftstoff | Diesel |
| Heizung | Truma Combi D6E |
| Polster | Peru |
| Steckdosen 230V | 2 |
| Steckdosen 12V | 1 |
| Steckdosen USB | 6 |
| Farbe | blau |
| | Doppel-/franz. Bett, Aufstelldach (Doppelbett) |

Beschreibung

- Fiat Ducato 3,5 t - 2.2 Multijet - 103 KW/140 PS - Euro 6eBis - 8-Gang-Automatikgetriebe
- LED-Scheinwerfer inkl. LED-Tagfahrlicht
- Aufstelldach in Schwarz (Maxi-Doppelbett mit Dachhaube und elektrischer Verriegelung)
- Einlegeboden aus hochwertigem Bambus
- 6 kW Diesel-Warmluftheizung mit 10l Warmwasserboiler und 1.800 Watt Elektroheizstab und Luftdrucksensor (Höhenkit)
- Ausstattungslinie Sport (Metallic Sturmblau, SKID-PLATE Metallic Sturmblau, Kühlergrill in Schwarz lackiert, Stoffkombination Peru, 16" Leichtmetallräder (mattschwarz))
- Fahrkomfort-Paket (Fiat Infotainmentsystem mit 10" Touchscreen, integriertem Navigationssystem, DAB+, Apple Car Play, Google Android Auto inkl. Rückfahrkamera, Volldigitales Cockpit mit integriertem 7" Display, Ablage für Smartphones inkl. wireless charging Funktion und Ladestandsanzeige, Automatische Klimaanlage mit Pollenfilter, Elektrische Parkbremse, Multifunktionslenkrad)
- Wohnwelt Peru
- Racing Stoßfänger in Wagenfarbe mit Zusatzfernlicht und Nebelscheinwerfer
- Ramto Felgen 18" und Loder#1 Bereifung 255/55R18
- ORC Kotflügel Verbreiterung (geschraubt, KEINE Gummilippen !)

Irrtümer und Änderungen vorbehalten

Ausstattung

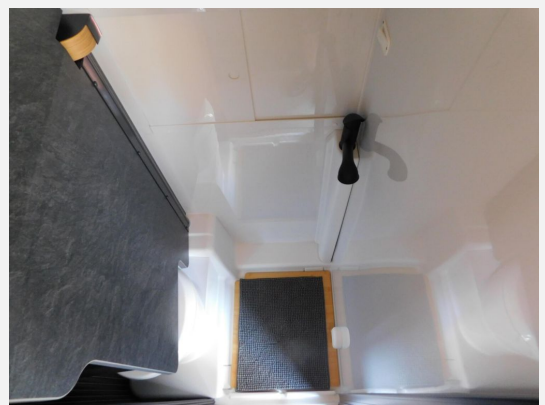
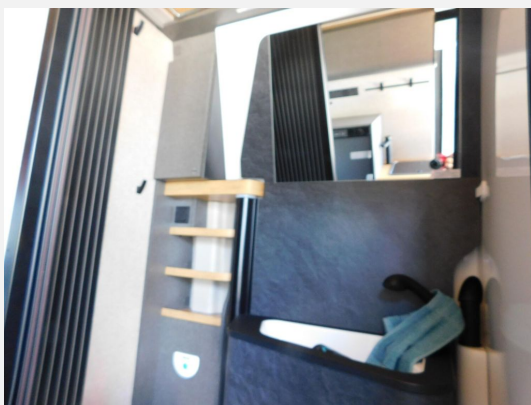
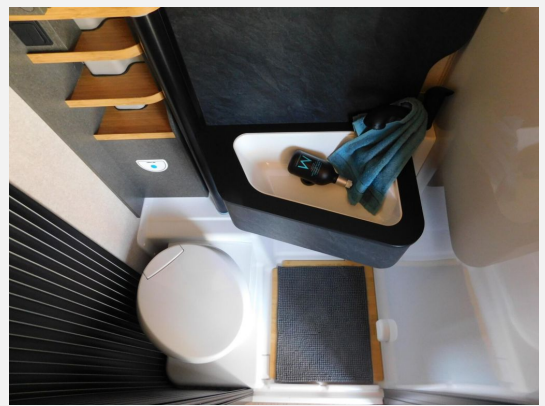
- Multifunktionslenkrad, Lederlenkrad, Zentralverriegelung, Allwetterreifen, Notbremsassistent, Verkehrszeichenerkennung, Servolenkung, Tempomat
- Klimaautomatik
- Kompressor-Kühlschrank
- Radio/Tuner, DAB Radio, Android Auto, Apple CarPlay, Navigationssystem, Rückfahrkamera
- Isofix

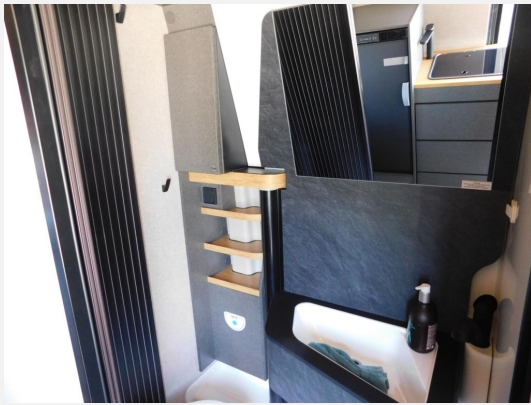
Irrtümer und Änderungen vorbehalten

Bilder









Neuss
76 Jahre - drei Generationen

UNSER VERKAUFS-TEAM

| | |
|---|---------------------------------------|
| Frank Hammer +49 8379-929 42 101 | Timo Gruber +49 8379-929 42 103 |
| Vincenzo Marcimino +49 8379-929 42 243 | Michael Scholz +49 8379-929 42 105 |
| Christoph Wiebel +49 8379-929 42 102 | |

...freut sich auf Ihren Anruf!

Verkäufer

Neuss GmbH
Herr Hans-Peter Neuss
Thanners 7
87509 Immenstadt

✉ verkauf@camping-neuss.de