

Exposé

Malibu T 480 RB QB K comfort Mercedes

139.985,- €

MwSt. ausweisbar

Fahrzeug



Grundriss



Technische Daten

Modell-/Baujahr	2026
Anzahl der Achsen	2
Leistung	125 KW / 170 PS
km Stand	25 km
Umweltplakette	grün
Schadstoffklasse/-norm	Euro 6e
Basisfahrzeug	Mercedes Sprinter
Motordetails	2,0 l
Getriebe	Automatik
Antriebsart	Frontantrieb
Anzahl Schlafplätze	2
Gesamtlänge	735 cm
Gesamtbreite	227 cm
Höhe	295 cm
Innenhöhe	198 cm
Aufbauart	Teilintegriert
Masse in fahrber. Zustand	3160 kg
techn. zul. Gesamtmasse	4200 kg
Zuladung	1040 kg
Infrastruktur	WC
Liegeflächen	queensbed (190x145)
Sitze mit Gurt	4
Radstand	414 cm
Anhängerlast (gebremst)	2000 kg
Anhängerlast (ungebremst)	750 kg
Kraftstoff	Diesel
Heizung	Truma Combi 6
Kühlschrankvolumen	133 l
Gefriervolumen	12 l
Wasservorrat	150 l
Abwassertankvolumen	140 l
Ladegerät	18 A
Batterie	80 Ah
Polster	Teilleder Platin
Steckdosen 230V	6
Steckdosen 12V	1
Steckdosen USB	3
Farbe	schwarz

Beschreibung

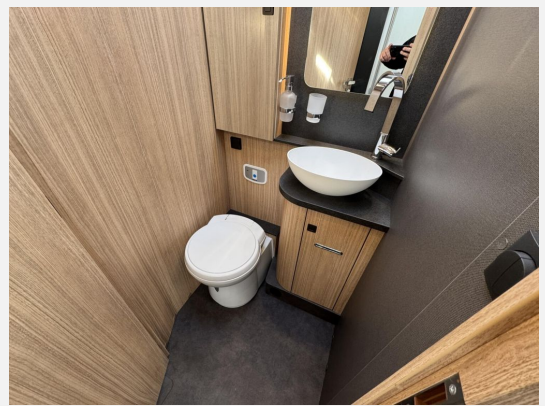
- Chassis-Komfort-Paket MB comfort (Radzierblenden, Halbautomatische Klimaanlage Tempmatik, Tempomat, Zentralverriegelung Fahrerhaustür, Außenspiegel elektrisch verstell- und beheizbar, elektr. Fensterheber, Vorbereitung (Kabelsatz) für Zentralverriegelung XL-Aufbautür, Ladebooster, Elektrische Feststellbremse, Vorderachse mit erhöhter Traglast, Lederlenkrad mit Option Multifunktionstasten (bei Schaltgetriebe inkl. Leder-Schalthebel), Lenkrad in Höhe und Neigung verstellbar, Kombiinstrument mit Farbdisplay, Regensensor, Kraftstofftank 92 Liter, Wärmedämmendes Glas mit Bandfilter an der Frontscheibe, Fahrerhauskomfortsitze mit Neigungs- und Höhenverstellung (vorn / hinten), Radiovorbereitung mit Dachantenne mit DAB+, Lautsprecher (4x), DVB-T2 Empfang, MBUX 10,2" Multimedia inkl. Navigation und DAB+, Verkehrszeichenassistent, Malibu Rückleuchten mit LED-Leuchtband, Große Garagentür auf Fahrerseite, XL-Aufbautür "premium two 2.0" (Breite 63 cm) mit Doppelverriegelung, Fenster- und Insektenschutzrollo, Fahrerhausverdunklungssystem: Plissee an Seitenscheiben und Frontscheibe, Dachluke Midi-Heki über L-Wohnsitzgruppe, Indirekte Ambientebeleuchtung Wohnraum und Küche in LED-Technik, Digitales Bedienpanel Truma CP Plus, SOG-Toilettenentlüftung, Abwasserschlauchset zur komfortablen Entsorgung, USB-Steckdose im Dachstauschrank über Heckbett, Vorbereitung Rückfahrkamera, Vorbereitung Solaranlage, Vorbereitung Sat-Anlage, Vorbereitung TV)
- Chassis-Plus-Paket Mercedes Benz (Motorvariante 170 PS / 125 kW, Euro VI E, 16 Zoll Alufelgen (schwarz) mit Ganzjahresbereifung, Vollautomatische Klimaanlage THERMOTRONIC)
- Fahrassistenz-Paket Mercedes-Benz (Aktiver Abstandsassistent DISTRONIC, Reifendruckkontrollsystem, Aktiver Spurhalteassistent, Fernlichtassistent)
- Media-Paket (Rückfahrkamerasystem mit Einzellinse, TV-Wandhalter 32", 180° drehbar im Eingangsbereich, Smart-LED-TV 32")
- LED-High-Performance-Scheinwerfer
- Fahrerhaus Außenfarbe Metallic: obsidianschwarz
- Zentralverriegelung für XL-Aufbautür "premium two 2.0"
- Dachmarkise Kassette Alu, Tuch grau, Länge: 4,0 m
- Steckdosenpaket mit Zusatzsteckdosen (3 x 230 V, 2 x USB) (Position: Wohnsitzgruppe (230 V, USB), Schlafzimmer Heckdachschränk (230 V, USB), Rollergarage (230 V))
- Truma DuoControl CS
- Kaffeekapselmaschine mit Anschluss-Set inkl. Auszugsystem
- TV-Anschlussvorbereitung Schlafräum inkl. Kabel-Set und Abdeckblende (Inkl. Anschluss-Set: Koaxial-Kabel, Antennendose, 12 V-Dose)
- Patentierte Pedelec-Rollergarage, Beladungshöhe bis 124 cm
- Dachfenster "skyview" mit Designhimmel über Fahrerhaus (inkl. indirekter LED-Beleuchtung über Fahrerhaus)
- Stilwelt chiaro (Möbeldekor Modern-Nussbaum mit Dachschrankfronten in moderner Holzoptik und Akzenten in grau-matt)
- Teppichboden für Fahrerhausbereich
- Teilleder Platin - Leder-Stoff-Kombination

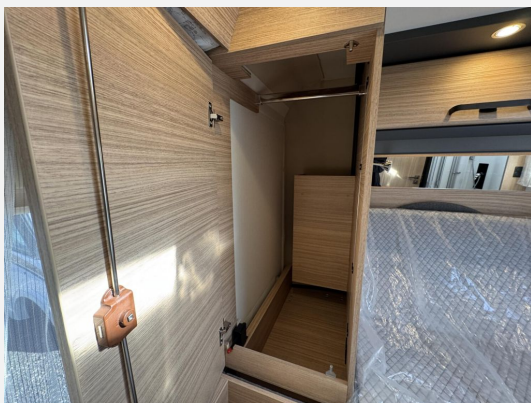
Ausstattung

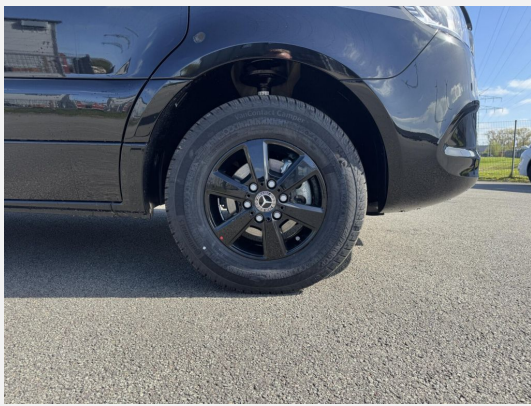
- Multifunktionslenkrad, Lederlenkrad, Zentralverriegelung, Allwetterreifen, ABS, ESP, Rußpartikelfilter, Abstandstempomat, Fernlichtassistent, Notbremsassistent, Spurhalteassistent, Verkehrszeichenerkennung, Regensensor, Servolenkung, Tempomat
- GFK-Dach, Heckgarage, Markise
- Leder Ausstattung
- Klimaautomatik
- 3-Flammkocher
- Radio/Tuner, DAB Radio, Android Auto, Apple CarPlay, Navigationssystem, Rückfahrkamera, SAT-Anlage, TV
- Lichtsensor, Solaranlage











Verkäufer

Das Fahrzeughaus GmbH
Herr Oliver Brandt
Konrad-Zuse-Str. 16
26789 Leer-Ostfriesland

✉ info@dasfahrzeughaus.de