

Exposé

Fendt Opal 515 SG

32.700,- €

Differenzbesteuerung gemäß §25a

Fahrzeug



Technische Daten

Modell-/Baujahr	2021
Anzahl Schlafplätze	4
Gesamtlänge	753 cm
Gesamtbreite	232 cm
Höhe	263 cm
Umlaufmaß	1002 cm
Aufbaulänge	642 cm
Masse in fahrber. Zustand	1435 kg
techn. zul. Gesamtmasse	2000 kg
Zuladung	565 kg
Heizung	Truma Combi 4
Polster	Murcia
	Einzelbett

Beschreibung

- ALU-FIBER Dach
- ATC-2,0 EA
- Gewichtserhöhung 2.000 kg
- Diebstahlsicherung Radkralle
- Dunstabzug 12 V mit Filter
- DuoControl CS mit Filter
- Gasheizung Combi 4E
- Gas-Außensteckdose
- Komfort-Plus-Klima-Matratze
- Kühlschrank-Ventilator
- Markise Omnistor 6300, 4,5 m
- Serviceklappe 999 x 419 zusätzlich vorn links
- Serviceklappe 749 x 297 zusätzlich hinten rechts
- UNI-Außendose 12 V / 230 V und TV
- BIG-FOOT
- Waschraum Teppich Grey
- Einzelbetten-Auszug
- Wassertank 45 L
- Rangier-System Al-Ko
- XC3 Charger
- PowerXtreme X30
- dwt Vorzelt Jubilee beiliegend

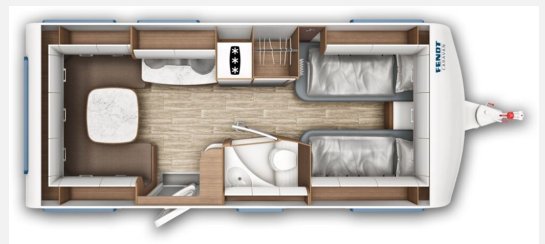
Irrtümer, Änderungen und Zwischenverkäufe vorbehalten!

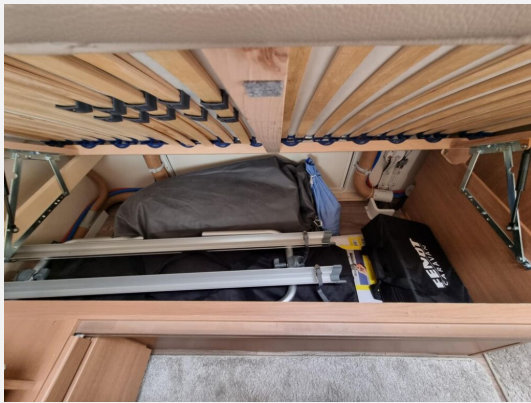
Ausstattung

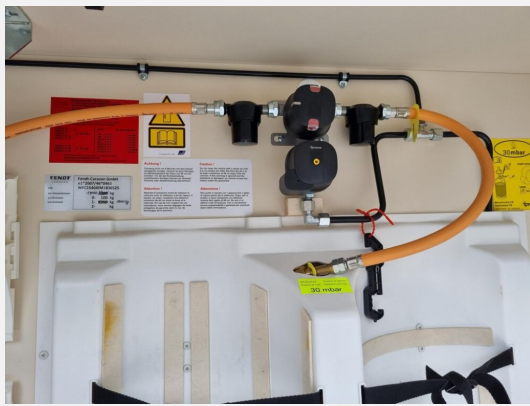
- Pakete (Gas-Anschluss)
- Mover, Antischlingerkupplung
- Markise
- 3-Flammkocher
- WC
- Vorzelt

Irrtümer, Änderungen und Zwischenverkäufe vorbehalten!

Bilder







Verkäufer

CMD CaravanMeinertDresden GmbH
Herr Volker Häbold
Am Weiher 4
01468 Moritzburg OT Boxdorf

✉ volker.haebold@caravan-meinert.de