

Exposé

Hymer Exsis-t 580 Pure Hydr. Stützen, Klima

69.950,- €

Differenzbesteuerung gemäß §25a

Fahrzeug



Grundriss



Technische Daten

Modell-/Baujahr	2021
Anzahl der Achsen	2
Leistung	121 KW / 165 PS
km Stand	51100 km
Umweltplakette	grün
Schadstoffklasse/-norm	Euro 6d
Basisfahrzeug	Citroën
Motordetails	2,2l BlueHDI
Getriebe	Schaltgetriebe
Antriebsart	Frontantrieb
Anzahl Schlafplätze	2
Gesamtlänge	694 cm
Gesamtbreite	222 cm
Höhe	295 cm
Innenhöhe	198 cm
Aufbauart	Teilintegriert
techn. zul. Gesamtmasse	4000 kg
Infrastruktur	Küche WC
Liegeflächen	Heck (195x80) Heck (191x80) Sitzgruppe (165x78)
Sitze mit Gurt	4
Kraftstoff	Diesel
Heizung	Truma Combi 6
Kühlschrankvolumen	142 l
Wasservorrat	120 l
Abwassertankvolumen	90 l
Batterie	95 Ah
Vorbesitzer	1
Farbe	weiß
	TÜV neu, Gasprüfung neu, Dichtigkeitsprüfung neu
	L-Sitzgruppe
	Doppelbett längs

HYMER Exsis T 580 Pure
Citroen Jumper, 2,2l BlueHDI, 121 kW / 165 PS
4,0t Euro 6d, grüne Plakette

Hydraulische Stützen Goldschmitt

Goldschmitt Luftfeder

Auflastung 4,0t.

Alufelgen

Dachklimaanlage 230V Truma

Regal mit Auszügen in Heckgarage

Bike Lift elektr. absenkbarer Fahrradträger

LED Osram Fahrzeuglicht

Möbeldekor Tip Printed

Stoff Korfu

Tempomat

Klimaanlage man. Citroen

Lederlenkrad

16 Zoll Alu Felgen schwarz

Frontspoiler in Wagenfarbe

90l Dieseltank

Aussenstauklappe links 65x65

Markise Omnistor 4,0m mit Adapter

Fliegenschutzrolltür

Panoramadach Bug

Faltverdunklung Fahrerhaus

Komfort L-Sitzgruppe

Zusatzpolster für Heckbett

Bettenbau Sitzgruppe

Ambiente Beleuchtung

Küchenwandverkleidung

Holzrost Dusche

Duo Control CS

Satanlage digital 65cm

32" TFT

TFT Halter

Rückfahrkamera

Rep Kit Fix and Go

Tagfahrlicht LED

Eingangstür mit Fenster

Radio Vorbereitung

Doppeldin Radio mit Kamera und Navigationssystem

Kühlschrank 142l Smart Tower

Zusatzschlösser Fiat Türen und Aufbau tür

EZ.: 05/2021

KM Stand: 51.100

Länge: 6,94 m

Breite: 2,22 m

Höhe: 2,85 m

Sitzplätze: 4

Schlafplätze: 2-3

Frischwasser: 120l/ 20l während der Fahrt

Abwasser: 90l

Bettenmaß Sitzgruppe: 165x78

Bettenmaß Heck: 195x80 und 191x80

Wir rüsten auch gerne noch weiteres Zubehör für Sie nach. Lifepo4, Wechselrichter, Solaranlage, AHK, fast

alles ist möglich. Fragen Sie uns, wir unterbreiten Ihnen gerne ein Angebot.

Alle gewünschten zusätzlichen Ein- und Anbauten werden von unserem qualifizierten und meistergeführten Werkstatt-Team fachgerecht erledigt.

Gerne nehmen wir Ihr Fahrzeug in Zahlung und unterbreiten Ihnen ein individuelles Finanzierungsangebot, sprechen Sie uns einfach an.

Angebot freibleibend.

Irrtümer, Änderungen und Zwischenverkauf vorbehalten.

Trotz größter Mühe und Sorgfalt, sind Fehler in dieser spezifischen Fahrzeugbeschreibung nicht ausgeschlossen. Die Fahrzeugbeschreibung dient lediglich der allgemeinen Identifizierung des Fahrzeuges und stellt keinen Vertragsbestandteil im rechtlichen Sinne dar. Ausschlaggebend sind einzig und allein die Vereinbarungen im Kaufvertrag. Den genauen Ausstattungsumfang erhalten Sie von Ihrem persönlichen Verkaufsberater vor Ort.

Das angebotene Fahrzeug ist in seinem aktuellen Zustand ohne zusätzliche Nachrüstungen innerhalb von 15 - 20 Werktagen abholbereit. Sollten jedoch noch Nachrüstungen für weiteres gewünschtes Zubehör erforderlich sein, verschiebt sich die Fertigstellung.

WeWo Caravaning GmbH

Industriestr. 8

56414 Hundsangen

Email: info@we-wo.de

Tel.: 0049 (0) 6435-961600

Irrtümer und Änderungen vorbehalten

Ausstattung

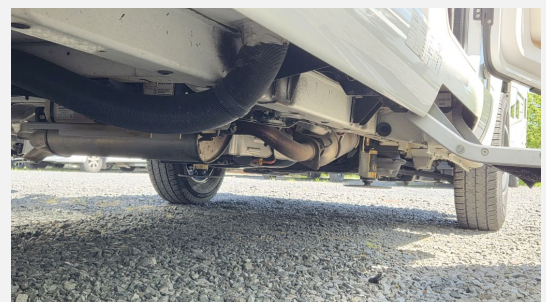
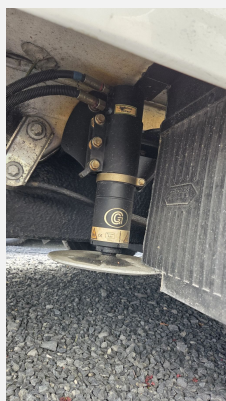
- ABS, Airbag Beifahrer, Airbag Fahrer, Alufelgen, Außenspiegel elektrisch, Beifahrersitz drehbar, Elektr. Fensterheber, Hubstützenanlage, Hydraulische/elektrische Stützen, Luftfederung Hinterachse, Servolenkung, Tagfahrlicht LED, Tempomat
- Außenstauraumklappe, Ausstellfenster, Einstiegstufe elektrisch, Fahrradträger absenkbar, Fahrradträger für 2 Räder, Glattblech, Heckgarage, Markise, Verdunkelungs- und Fliegenschutzrollos, Vorzeltleuchte
- Fahrerhaus-Verdunklungssystem, Fahrerhaussitze drehbar, Kleiderschrankbeleuchtung, LED-Beleuchtung
- Klimaanlage Dach, Klimaanlage FH manuell, Gasheizung
- 3-Flammkocher, AES-Kühlschrank, Kühlschrank mit Frostfach
- Cassetten-Toilette, Dusche separat, Frischwassertank, Warmwasser
- Gasflaschenkasten für: 2x11 kg Fl., Gasumschaltanlage automatisch, Gasstandsfernzeige mit Eis-EX
- Navigationssystem, Radio/Tuner, Rückfahrkamera, SAT-Anlage automatisch, TV-Halter
- 1. Hand, Nichtraucherfahrzeug

Irrtümer und Änderungen vorbehalten

Bilder









Verkäufer

WeWo Caravanning GmbH
Herr M. Welzenberg
Industriestr. 8
56414 Hundsangen

✉ info@we-wo.de