

Exposé

Chateau Cantara 490 DU/DU

3.500,- €

Fahrzeug





Technische Daten

| | |
|--------------------------------|------------------|
| Anzahl Schlafplätze | 4 |
| Gesamtlänge | 6880 cm |
| Gesamtbreite | 2290 cm |
| Höhe | 2550 cm |
| techn. zul. Gesamtmasse | 1300 kg |
| Zuladung | 230 kg |
| Infrastruktur | WC Küche |
| | Doppelbett längs |

Beschreibung

Verkaufen unseren Chateau Cantara 490 BJ 1998.

Nach unserem Ankauf 2022 haben wir viel Zeit/Geld und Liebe in den Wohnwagen gesteckt. Viele Sachen ausgetauscht und erneuert. z.b. neue Matratze, Vorhänge, Truma Therme samt Wasserversorgung (Schläuche, Schwimmer, ...) Versorgerbatterie, Wechselrichter, Polsterbezüge, usw.

Länge 6880cm, Breite 2280cm, Höhe 2550cm

Eigengewicht 1070kg

Ebenfalls neu und noch unbenutzt 28mm Stahl Vorzeltgestänge Modell Piper von Obelink zum Original Vorzelt

Als wir jetzt noch den Boden neu gemacht haben mit Epoxiharzbeschichtung hatten wir leider das riesen Pech, dass zur selben Zeit die Lüftung der großen Panoramadachluke anfang undicht zu werden und so die frisch aufgetragene Bodenschicht aufweichte. Dichtung Dach an allen Öffnungen/Lüftungen usw. wurde erneuert!

Da wir leider arbeits- und nachwuchsbedingt keine Zeit haben die erwähnten Mängel zu beseitigen haben wir uns leider zum Verkauf entschlossen.

Weitere Mängel:

Seitenfenster vorne rechts Außenscheibe vom Vorgänger bereits defekt aber dicht.

Frontscheibe dicht aber Innen-und Aussenscheibe müsste man wieder miteinander verkleben wenn es geöffnet werden soll.

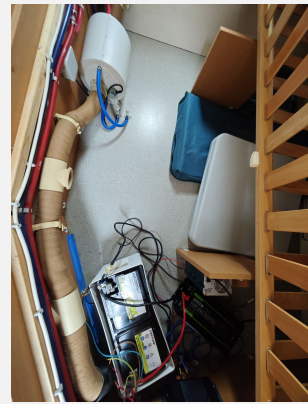
Ansonsten sehr schöner, geräumiger Wohnwagen mit viel Stauraum und einer gemütlichen Ausstrahlung der uns viel Freude gemacht hat.

Ausstattung

- Pakete (Frosterfach klein, Kühlschrank bis 110 l)
- Warmwassertherme

Bilder





Verkäufer