

Exposé

Tabbert Senara 620 DMK 2.5

31.900,- €

MwSt. ausweisbar

Fahrzeug

TOP-ANGEBOT



VEREGGE & WELZ

KNAUS

MORELO

**NIESMANN
+BISCHOFF**

TABBERT

WEINSBERG

Technische Daten

Modell-/Baujahr	2024
Anzahl Schlafplätze	4
Gesamtlänge	837 cm
Gesamtbreite	250 cm
Höhe	260 cm
Umlaufmaß	1083 cm
Masse in fahrber. Zustand	1619 kg
techn. zul. Gesamtmasse	2500 kg
Zuladung	881 kg
Heizung	Truma S 5004
Kühlschrankvolumen	177.00 l
Wasservorrat	45 l
Polster	Active Silver Star
Steckdosen 230V	5
	Etagenbett, Doppel-/franz. Bett

Beschreibung

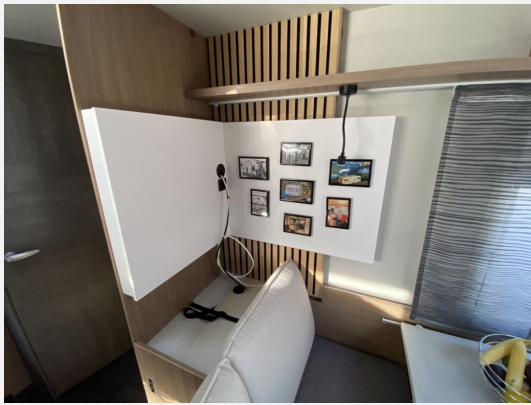
- AL-KO Safety Compact
- AL-KO Trailer Control-ATC - Anti-Schleuder-System (2.0)
- Gaswarner
- Vorzeltleuchte mit Bewegungsmelder
- Beleuchtete Einstiegsstufe
- Stimmungsvolle Ambientebeleuchtung SENARA
- Deichselabdeckung
- Auflastung auf 2.500 kg*** (2.500 kg-Fahrwerk)
- Aufbautür: TABBERT PREMIUM
- Insektenschutztür
- Garagentür 100 x 120 cm, rechts
- Dachhaube (Hebe-Kipp) 70 x 50 cm, mit Insektenschutz und Verdunklung (Mitte)
- Seitenwände in Glattblech
- TABBERT Komfort Schlafsystem mit flexiblem Tellerrost und WaterGEL-Matratze
- Etagenbett (2-fach) mit Umbaumöglichkeit unteres Bett zu Sitzgruppe, inkl. Garagentüre 100 x 120 cm, mit Rahmenfenster inkl. Verdunklung und Insektenschutz
- Polster: ACTIVE SILVER STAR
- 12 V Kühlschranksventilator
- Aufklappbare Arbeitsplattenverlängerung an der Küche
- Duschwanne
- Duschvorrichtung mit Armaturen (Wegfall der 230 V-Steckdose im T-Raum)
- TRUMA DuoControl CS (inkl. Gasfilter)
- City-Wasseranschluss
- 230 V Steckdose zur Stromabnahme außen, inkl. Antennenanschluss
- USB-Steckdose zusätzlich
- 230 V SCHUKO-Steckdose zusätzlich (1 Stück)
- Ausstellungsfahrzeug! Trotz aller Mühe und Sorgfalt, sind Fehler in dieser spezifischen Fahrzeugbeschreibung nicht ausgeschlossen. Die Beschreibung dient lediglich der allgemeinen Identifizierung des Wagens und stellt keinen Vertragsbestandteil im rechtlichen Sinne dar. Ausschlaggebend sind einzig und allein die Vereinbarungen im Kaufvertrag. Den genauen Ausstattungsumfang erhalten Sie von Ihrem Verkaufsberater vor Ort.

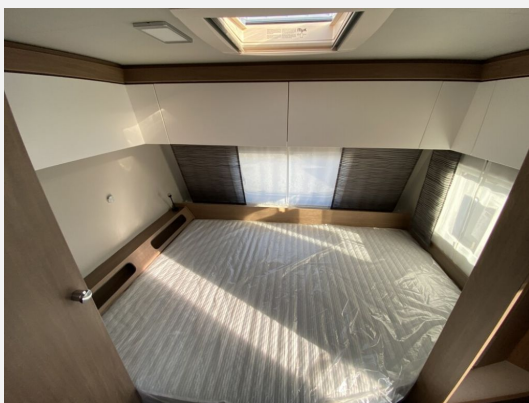
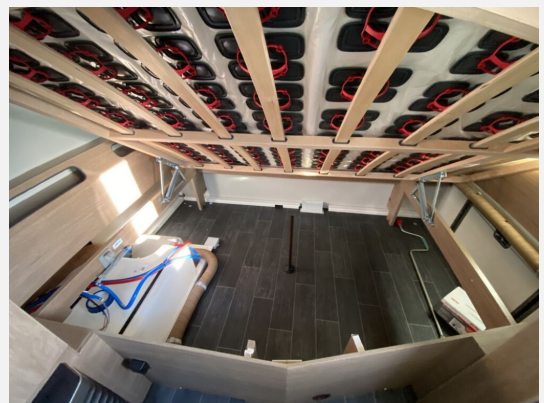
Ausstattung

- Pakete (Seperate Dusche)
- Antischlingerkupplung
- GFK-Dach
- 3-Flammkocher
- WC

Bilder









Verkäufer

Veregge & Welz GmbH
Verkaufs - Team
Gewerbepark 14
49143 Bissendorf

✉ verkauf@veregge-welz.de