

Exposé

Weinsberg CaraCompact 600 MEG EDITION [PEPPER]
*TraumMobil*Gasflaschenauszug*

~~79.423,-€~~ **64.980,- €**

MwSt. ausweisbar

Fahrzeug



Grundriss



Technische Daten

Modell-/Baujahr	2026, 2026
Anzahl der Achsen	2
Leistung	103 KW / 140 PS
Basisfahrzeug	FIAT Ducato
Motordetails	FIAT 103 kW / 140 PS man.Schaltung, 2.2 l 140 Multijet
Getriebe	Schaltgetriebe
Antriebsart	Frontantrieb
Anzahl Schlafplätze	2
Gesamtlänge	675 cm
Gesamtbreite	220 cm
Höhe	280 cm
Innenhöhe	200 cm
Aufbauart	Teilintegriert
Leergewicht	2780 kg
Masse in fahrber. Zustand	2917 kg
techn. zul. Gesamtmasse	3500 kg
Zuladung	583 kg
Infrastruktur	Küche WC
Liegeflächen	Heck (2 x 200x82)
Sitze mit Gurt	4
Radstand	380 cm
Anhängerlast (gebremst)	2000 kg
Kraftstoff	Diesel
Heizung	Heizung TRUMA Combi 6
Kühlschrankvolumen	142 l
Wasservorrat	110 l
Abwassertankvolumen	95 l
Batterie	80 Ah
Polster	MALABAR
Steckdosen 230V	7
Steckdosen USB	2
Farbe	weiß
	Mittelsitzgruppe
	Einzelbett, Doppelbett längs

CaraCompact PEPPER

Der CaraCompact EDITION [PEPPER] zeigt, wie viel Raum in einem wendigen Reisemobil steckt. Außen schlank für jede Kurve, innen überraschend großzügig. Ausführung Pepper: geniale Ausstattung, cooles Design & attraktive Extras

UPE: 79.423€, Herstellerersparnis 9.857€, unser Hausrabatt 4586€-> **Gesamtersparnis 14.443€**

Sonderausstattung:

- Aufbautür: WEINSBERG EXKLUSIV statt Komfort
- Einstiegstufe elektrisch
- Rahmenfenster SEITZ S7P
- Ausstellfenster 70 x 40 cm (Heck links)
- Gasflaschenauszug für max. 2 x 11 kg Gasflaschen

Pepper-Ausstattung:

- FIAT Ducato 3.500 kg*** (103 kW / 140 PS);
- Frontantrieb; Euro 6e-bis
- Spoilerlippen (skid-plate)
- Frontstoßfänger in Wagenfarbe lackiert
- Leichtmetallfelgen für Serienbereifung
- Hochwertige Passform-Sitzbezüge für Fahrerhausitze im WEINSBERG Wohnwelt-Design
- Front- und Seitenscheibenverdunklung
- Nebelscheinwerfer mit Abbiegelicht
- Kraftstofftank 90 Liter
- Media-Center 6,8"
- Rückfahrkamera, inkl. Verkabelung
- Dachhaube (Hebe-Kipp) 70 x 50 cm, mit Insektenschutz und Verdunklung (Bug)
- Ausstellfenster Hutze, mit Insektenschutz und Verdunklung (Bug)
- Isolierhaube Abwassertank, beheizbar
- USB-Steckdose (1 Stück), im Heck
- Stimmungsvolle Ambientebeleuchtung
- Vorverkabelung für TV (Schlafbereich)
- Sonderbeklebung EDITION [PEPPER]
- Polster: MALABAR
- Vorverkabelung für TV (Wohnbereich)
- Garagentur 80 x 110 cm, links (600 MEG)
- Betterweiterung zur Liegewiese (600 MEG)
- Markise 405 x 250 cm, weiß

Serienausstattung:

- 3-Flammen-Kocher mit Glasabdeckung, Spülbecken aus Edelstahl, versenkt
- Kühlschrank 142 Liter
- Möbeldekor: Tiberino
- Vinyl-Bodenbelag
- Monositzgruppe mit Einhängetisch, inkl. ausdrehbarer Tischverlängerung
- EvoPore HRC Matratze, nur Festbetten
- Heizung TRUMA Combi 6

Bereit für das nächste Abenteuer? Mit unserem Reisemobil sind Sie immer flexibel und unabhängig unterwegs. Ob entspannte Wochenendausflüge oder unvergessliche Fernreisen – erleben Sie Freiheit (auf vier Rädern). Kontaktieren Sie uns, und lassen Sie uns gemeinsam Ihre Reisepläne verwirklichen. Wir stehen Ihnen gerne mit Rat und Tat zur Seite und helfen Ihnen, das perfekte Fahrzeug für Ihre Bedürfnisse zu finden. Wir freuen uns auf Sie!

Ihr Verkaufsberaterteam Spürkel.

Das Traditionsunternehmen in Bochum.

Hinweis: Bitte beachten Sie, dass es sich bei den Abbildungen um Archiv-/ Beispielfotos handeln könnte.

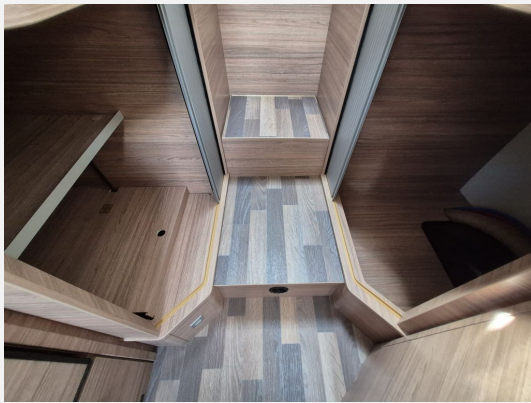
Ausstattung

- 6-Gang-Schaltgetriebe, FIAT Ducato 3.500 kg*** (103 kW / 140 PS); Frontantrieb; Euro 6e-bis
- Spoilerlippen (skid-plate), Kraftstofftank 90 Liter, Chassis Uni-Lackierung: Weiß, Frontstoßfänger in Wagenfarbe lackiert, Linkslenker, Scheinwerfer mit schwarzem Rahmen, Sonderbeklebung EDITION [PEPPER], 16" Bereifung, Kühlergrillabdeckung in Wagenfarbe, lackiert, Allwetterbereifung, Scheibenbremsen, Leichtmetallfelgen für Serienbereifung
- Einstiegsstufe elektrisch, Aufbauart: WEINSBERG EXKLUSIV statt Komfort, Ausstellfenster 70 x 40 cm (Heck links), Rahmenfenster SEITZ S7, Dachhaube 40 x 40 cm klar, mit Insektenschutz und Verdunklung (Heck), Ein-Schlüssel-Schließanlage, Dachhaube 28 x 28 cm, mit Insektenschutz (Toilettenraum), Dachhaube (Hebe-Kipp) 70 x 50 cm, mit Insektenschutz und Verdunklung (Bug), Insektenschutztür, Ausstellfenster Hutze, mit Insektenschutz und Verdunklung (Bug)
- WEINSBERG Easy-Travel-Box, Garagentür 80 x 110 cm, links, Serviceklappe für ServiceBox 70 x 40 cm, Bug links, Einfacher Zugang zu Gaskasten über Servicetür in der Seitenwand, Service-/Stauraumklappen und Garagentür/-klappe mit Ein-Hand-Bedienung, Garagentür 80 x 110 cm, rechts, Gaskasten für 2 x 11 kg Gasflaschen
- Vorbereitung für Anhängervorrichtung, Maximale Traglast der Heckgarage: 150 kg
- Höhenverstellung Beifahrersitz, Original FIAT Captainchair-Sitze mit Armlehnen, Fahrerhaussitze drehbar, Hochwertige Passform-Sitzbezüge für Fahrerhaussitze im WEINSBERG Wohnwelt-Design, Front- und Seitenscheibenverdunklung, Ablageschale unter dem Fahrersitz, Sitzkasten-Verkleidungen Fahrerhaussitze, Fahrerairbag, Beifahrerairbag, Höhenverstellung Fahrersitz, Klimaanlage Fahrerhaus, manuell – inkl. Pollenfilter und Außentemperaturanzeige
- ESP, Elektromechanische Servolenkung, Traktionshilfe „Traction Plus“, inkl. Bergabfahrhilfe, Hill Holder (Berganfahrhilfe), Trailer Stability Control System, Tempomat – Cruise Control, ABS, Post Collision Braking System, Elektronische Wegfahrsperre, Seitenwindassistent
- Vorverkabelung für TV (Wohnbereich), Media-Center 6,8", Vorverkabelung für TV (Schlafbereich), Vorbereitung für Multimedia, Rückfahrkamera, inkl. Verkabelung, Radiovorbereitung inkl. 2 Lautsprecher im Wohnraum
- Anhängerkupplung Vorbereitung
- Elektrische Fensterheber (Fahrer- und Beifahrertür), Nebelscheinwerfer mit Abbiegelicht, Fahrzeugschlüssel mit Fernbedienung zur Ver- und Entriegelung der Fahrerhaustüren, Heckleuchtenträger mit Klarglasleuchten, Außenspiegel elektrisch einstell- und beheizbar, Vorzeltleuchte mit Bewegungsmelder, Halogen Serienscheinwerfer mit Tagfahrlicht
- Gasflaschenauszug für max. 2 x 11 kg Gasflaschen, Warmwasserversorgung mit Einhebel-Mischbatterie, Gas Schlauch Ausführung D/AT/ES/FI/BE/IT/NL/DK, Gasanlage 30 mbar, Gasregler Ausführung D/AT/ES/FI/BE/IT/NL/DK, Wasserversorgung mit Tauchpumpe, Wasserleitungen im isolierten Bereich verlegt
- Heizung TRUMA Combi 6, Umluftanlage 12 V, TRUMA iNet X Master, Isolierhaube Abwassertank, beheizbar
- Polster: MALABAR, Belüftete Stauschränke und Truhen, Verlängerbarer Tisch, Möbeldekor: Tiberino, Profilleisten teilweise in Echtholz, Garderobe, Monositzgruppe mit Einhängetisch, inkl. ausdrehbarer Tischverlängerung, Kipper-Netze für je 2 Ablagen (Heck rechts und links), Vinyl-Bodenbelag
- Betterweiterung zur Liegewiese, EvoPore HRC Matratze, nur Festbetten
- Toilettenraum in Holz- bzw. Kunststoffoptik, Spiegelschrank, Dusche mit fester Duschtür, Kleiderstange, Kassetten-Toilette DOMETIC drehbar, Wand-/Deckenhalter für Brausekopf
- GFK-Dach mit reduzierter Hagelempfindlichkeit, Alu-Glattblech, weiß, Dach- und Seitenwände in Sandwichbauweise, Widerstandsfähige Unterbodenbeschichtung
- Gasheizung

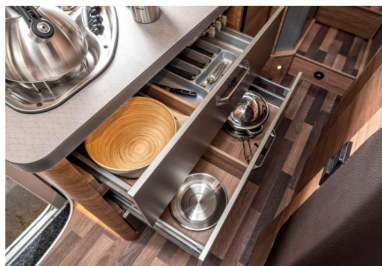
- Pannenhilfeset, Markise 405 x 250 cm, weiß, Dichtigkeitsgarantie 10 Jahre
- Bedienanleitung (deutsch), TÜV und Zulassungspapier
- Kühlschrank 142 Liter, Aufklappbare Arbeitsplattenverlängerung an der Küche, Automatische Energiewahl für Kühlschrank (AES), Küchenrückwandverkleidung aus Schichtstoff, Gasbedienteile zentral angeordnet, 3-Flammen-Kocher mit Glasabdeckung, Spülbecken aus Edelstahl, versenkt, Hochwertiger kugelgeführter Auszug mit Soft-Close, mit Besteckeinsatz
- CEE-Außenanschluss für 230 V, mit Sicherungsautomat, Zuschalt-/Trennautomatik für Starter- und Bordbatterie, USB-Steckdose (1 Stück), im Bug, Ladebooster für Bordbatterie, USB-Steckdose (1 Stück), im Heck, FI-Schutzschalter, Ladeautomat elektrisch für Aufbau-/Fahrzeugbatterie, Überwiegend LED-Beleuchtung im Wohnraum, 230 V SCHUKO-Steckdosen Variante „D/AT/ES/FI/BE/IT/NL/DK/SE“, Stimmungsvolle Ambientebeleuchtung, LED-Beleuchtung im T-Raum, 230 V SCHUKO-Steckdose zusätzlich, (Küche, 1 Stück), 230 V SCHUKO-Steckdose, zusätzlich (Garage)

Bilder



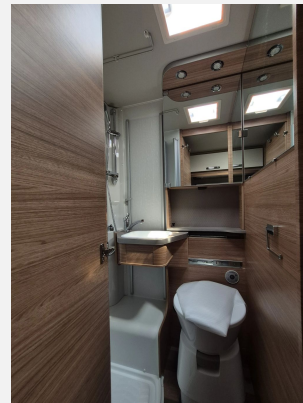






Hochwertiger kugelgeführter Auszug mit Soft-Close, mit Besteckeinsatz.





Immer gut geschützt: Die serienmäßige Markise macht Deinen Urlaub noch angenehmer.

Rahmenfenster SEITZ S7P



- doppelte Acrylverglasung
- nach außen gewölbte Scheibe
- beste Isolierung

Verkäufer

Auto Spürkel GmbH & Co.KG
Firma Spürkel Verkaufs-Team
Poststrasse 20-28
44809 Bochum

✉ info@spuerkel.de