

Exposé

## Dethleffs Beduin Scandinavia 690 BQT

**37.900,- €**

Differenzbesteuerung gemäß §25a

Fahrzeug



**Technische Daten**

<b>Modell-/Baujahr</b>	2021
<b>Anzahl Schlafplätze</b>	4
<b>Gesamtlänge</b>	901 cm
<b>Gesamtbreite</b>	250 cm
<b>Höhe</b>	265 cm
<b>Umlaufmaß</b>	1163 cm
<b>Aufbaulänge</b>	765 cm
<b>Masse in fahrber. Zustand</b>	1870 kg
<b>techn. zul. Gesamtmasse</b>	2500 kg
<b>Zuladung</b>	630 kg
<b>Heizung</b>	Warmwasser
<b>Kühlschrankvolumen</b>	175.00 l
<b>Gefriervolumen</b>	31.00 l
<b>Wasservorrat</b>	38 l
<b>Abwassertankvolumen</b>	22 l
<b>Polster</b>	Amposta
	Doppel-/franz. Bett

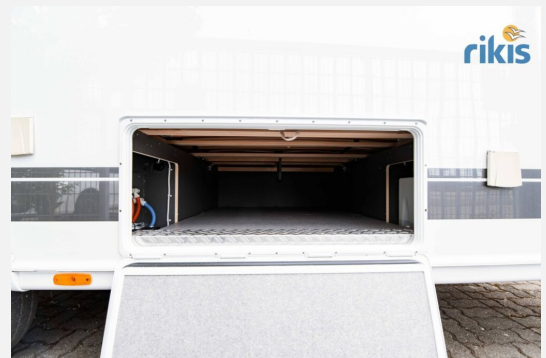
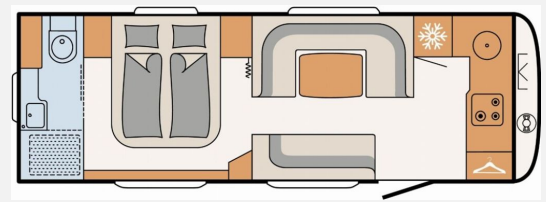
## Beschreibung

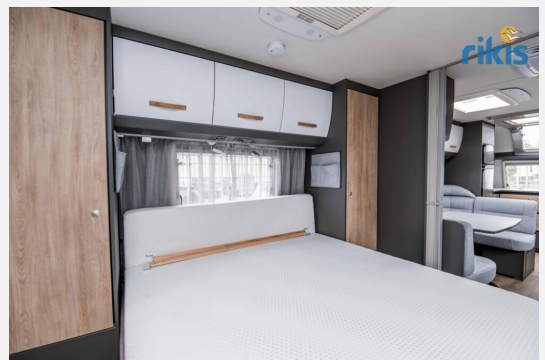
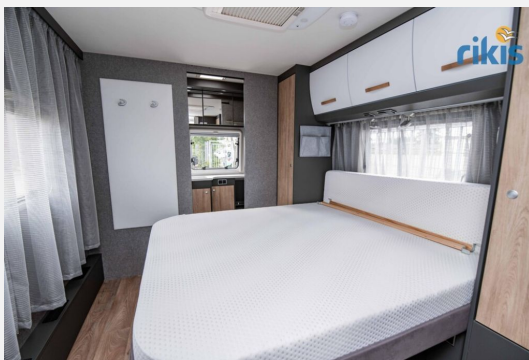
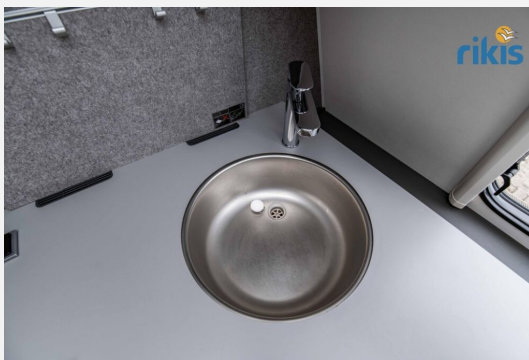
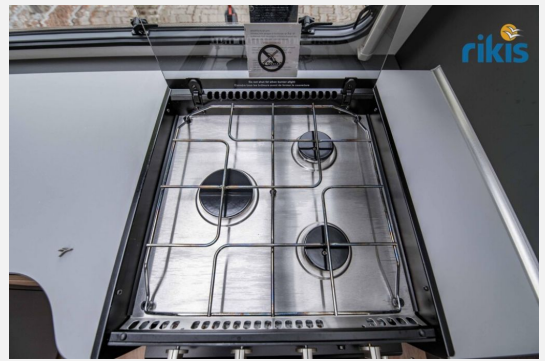
- Im Kundenauftrag: Verkauf wegen Aufgabe des Camping-Hobbys.
- Dusch- Paket
- Sicherheits- Paket
- Autark- Paket mit Batterie und Ladegerät
- Winterkomfort- Paket Premium mit Warmwasserheizung
- Auflastung auf 2.500kg zGG
- Rahmenfenster
- Dachklimaanlage FJX4 2.200W
- ATC- Antischlingersystem + 100km/h Zulassung
- Alde- Warmwasserheizung
- Fester Abwassertank mit isolierten Leitngen unterflur und zusätzlich noch ein rollbarer Abwassertank im Gas-kasten.
- DuoControl inkl. Gasfilter
- Serviceklappe links (unter Doppelbett)
- Fliegenschutztür
- TV-Vorbereitung (TV-Halter inkl. Verkabelung)
- Bugfenster (an der Küche)
- 3-Flammen-Kochfeld
- Gas- Backofen
- gr. Kühlschrank (175l) mit sep. Gefrierfach
- Heckbad mit fester Trenntür
- Faltpalissee zw. Wohn-und Schlafrum
- 4 neuwertige Reifen aus 2025
- HU und Gasprüfung bis 10/26 (optional neu)
- Das Fahrzeug wird im Kundenauftrag angeboten.
- Gebrauchtfahrzeug :Trotz aller Mühe und Sorgfalt sind Fehler in dieser spezifischen Fahrzeugbeschreibung nicht ausgeschlossen. Die Beschreibung dient lediglich der allgemeinen Identifizierung des Wagens und stellt keinen Vertragsbestandteil im rechtlichen Sinne dar. Ausschlaggebend sind einzig und allein die Vereinbarungen im Kaufvertrag. Den genauen Ausstattungsumfang erhalten Sie von Ihrem Verkaufsberater vor Ort!

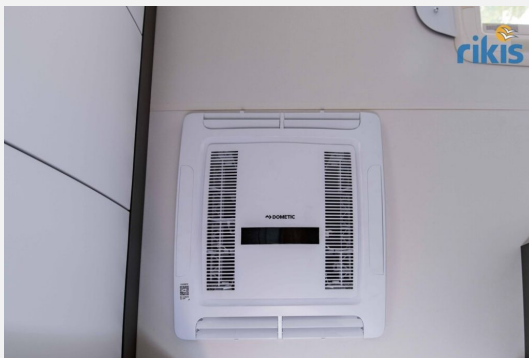
## Ausstattung

- Antischlingerkupplung
- Pakete (Autark-Paket, Seperate Dusche)
- GFK-Dach
- Backofen, 3-Flammkocher
- WC

## Bilder







**Verkäufer**

Rikis Wohnmobile GmbH  
Ihr Team von Rikis Wohnmobile  
Ketzlerweg 3  
67105 Schifferstadt

✉ [verkauf@rikis.de](mailto:verkauf@rikis.de)