

Exposé

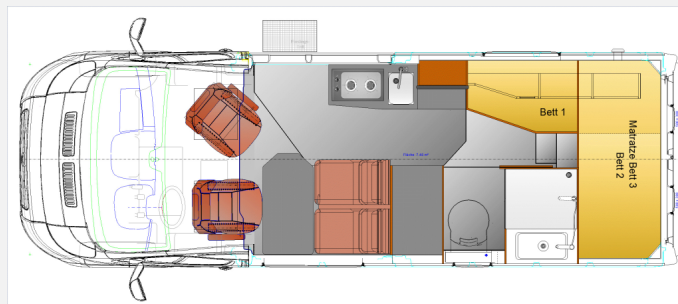
## Peugeot Boxer 2,0 HDi Top Ausstattung

59.500,- €

Fahrzeug



Grundriss



**Technische Daten**

<b>Modell-/Baujahr</b>	2020
<b>Gasprüfung</b>	09/2026
<b>Leistung</b>	121 KW / 165 PS
<b>km Stand</b>	8500 km
<b>Umweltplakette</b>	grün
<b>Basisfahrzeug</b>	Peugeot
<b>Getriebe</b>	Schaltgetriebe
<b>Anzahl Schlafplätze</b>	3
<b>Gesamtlänge</b>	636 cm
<b>Gesamtbreite</b>	205 cm
<b>Höhe</b>	289 cm
<b>Aufbauart</b>	Campervan
<b>techn. zul. Gesamtmasse</b>	4250 kg
<b>Zuladung</b>	933 kg
<b>Infrastruktur</b>	WC Küche
<b>Kraftstoff</b>	Diesel
	Mittelsitzgruppe
	Einzelbett

**Wohnmobil Peugeot Boxer L4H3 viele Extras hochwertig ausgebaut!**

**Kilometerstand 8.500 km**

**Erstzulassung März 2020**

**Wohnmobilmzulassung 2022**

**TÜV März 2027**

**Scheckheftgepflegt, nächster Service März 2028**

**Gasprüfung September 2026**

**Fahrzeughalter 1**

**Umweltplakette grün**

**Aktuelles Wertgutachten vom Januar 2026 vom Caravaning**

**Gutachter Fachverband e.V durch einen zertifizierten**

**Sachverständigen liegt vor und kann bei Besichtigung eingesehen werden.**

**Aktueller Marktwert laut Gutachten: 70.000,00 Euro**

**Wiederbeschaffungswert laut Gutachten: 80.000,00 Euro**

**Alle Ausbauten sind durch umfangreiche technische Zeichnungen**

**(Möbelbau und Technikpläne) dokumentiert. Zu den einzelnen Arbeiten**

**gibt es zahlreiche Fotos. Zeichnungsmappe und Fotodokumentation gehören mit zum Lieferumfang.**

**Fahrzeug ist aufgelastet 4250 KG, folgende Fahrerlaubnis ist notwendig:**

- einen **alten Pkw-Führerschein** (vor 1999) oder
- die **Führerscheinklasse C1**.

**Probefahrt und Besichtigung nach Absprache jederzeit möglich!**

### **Beschreibung**

Peugeot Boxer L4H3

Kilometerstand: 8.500

2197 ccm

121 kW / 165 PS

6 Gang manuell

Tank 90 l

Maße 6363 x 2050 x 2890 mm

Leermasse 3317 kg

Zulässige Gesamtmasse 4250 kg

Anhängerkupplung

Zusatzluftfederung Goldschmitt hinten und EVO

Vorderachsfederbeine

Rückfahrkamera

### **Eigenschaften**

Sitzplätze 4

Schlafplätze 3

Dusche und WC

Außenverschattung/ Markise

Vordersitze drehbar ohne Anpassungen

Tisch ohne störendes Tischbein

3 Schlafplätze im Kastenwagen

Großes Raumbad

Separate Dusche und WC

Alle Tanks innen dadurch keine Einschränkungen der Bodenfreiheit.

### **Technik / Ausstattung:**

Wassertank 65 L

Naturwassertank 35 L (nur WC)  
Abwassertank Grauwasser 64 L Abwassertank Dusche / Spüle 24 L Fäkalientank 17,5 L  
Truma Combi 4E  
Truma I-Net und CP Plus  
Warmwasser 10 L  
Gasflasche Alu 11 kg  
2 flammiges Gaskochfeld Thetford 922  
Kompressor Kühlschrank Thetford 90 Liter  
Thetford Cassettentoilette C260  
Sog Entlüftung  
WLAN Netgear Router  
Alphatronic TV 22"  
Solarpanel 195 WP  
Beleuchtung LED  
Indirekte Beleuchtung Decke dimmbar  
Landstromanschluß 230 Volt  
Steckdosen 230 Volt 4 Stück  
Steckdosen USB 12 Volt 3 Stück  
Victron Solarladeregler  
Votronic 230 Volt Ladegerät  
Bordbatterie 150 Ah Lithium Liontron  
Schall und Wärmedämmung Armacell  
Rahmenfenster Seitz S7P  
Duschwanne Edelstahl  
Matratzen von Ott's Traumwelt in Waiblingen  
Bett 1 und 2 auf Holzlattenrost federnd: 12 cm mit Bezug  
Bett 3: 10 cm mit Bezug  
Gaswarngerät CC-3000  
Rauchmelder Gloria RC 10  
Markise Sonnensegel  
Markisenstützen  
Markisen Spannstange  
Markisen Endgewichte  
Rollos innen Verdunklung / Belüftung  
Plissee Schiebetür

**Zubehör:**

2. WC Kassette  
Abwasserschlauch  
Trinkwasserschlauch  
Tauchpumpe Naturwassertank  
Ersatzteile und Kleinteile  
Werkzeugkasten  
Befüllset Trinkwasser  
Ladegerät 12 Volt  
Stufenleiter  
Holz Auffahrkeile  
Trittstufe Gitterrost  
Fußmatte  
Radio Küche Technisat  
TV Fernbedienung  
DAB Antenne

WC Bürste Koziol  
Papierhalter Koziol  
Ablage Dusche Koziol  
Hängebeutel Wäsche  
Schuh Gitterbox  
Fahrerhaus Verdunklung  
Umfangreiche Bedienungsanleitungen  
Bordbuch

**Möbel:**

Die Möbel sind in hochwertiger Schreinerqualität hergestellt.

Pappelsperholz 16 mm  
Birkenmultiplex 15 / 19 mm  
Beidseitig HPL Egger Hamilton Eiche  
Schichtstoff Egger Stahl dunkel  
Gerundete Kanten  
Chromatierte Beschläge  
Häfele Rollschubführungen  
Füllungen Bambus 2 mm und ALU Dibond 3 mm  
Eiche Echtholz Abdeckkappen  
Rollos innen Verdunklung / Belüftung

Fußboden:

Vinyl Senso Lock Clic 3,4 mm Trittschallplatte 1 mm  
ALU Profile

Decke:

Pappelsperholz 3 mm mit Kunstleder Einfass- und Abdeckleisten Eiche massiv

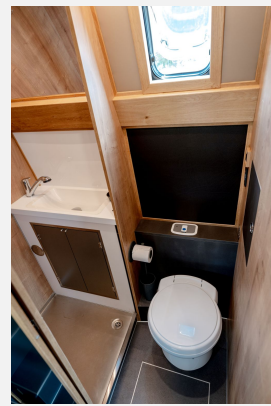
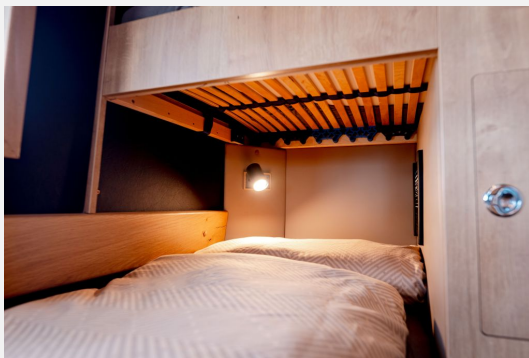
Da es sich um einen Privatverkauf handelt besteht keine Garantie oder Rücknahme.

**Ausstattung**

- Pakete (Frosterfach klein, Kühlschrank bis 110 l)
- ABS, Anhängerkupplung, Multifunktionslenkrad, Zentralverriegelung
- Doppelboden, Heckgarage
- Warmwasserheizung
- Bluetooth Fahrerhaus, DAB Radio

**Bilder**





Verkäufer