

Exposé

Chateau sonstige Gut gepflegt

5.000,- €

Fahrzeug



Grundriss



Technische Daten

Modell-/Baujahr	1999, 1999
Gasprüfung	07/2024
Anzahl Schlafplätze	4
Gesamtlänge	5098 cm
Gesamtbreite	2150 cm
Höhe	2200 cm
techn. zul. Gesamtmasse	1000 kg
Zuladung	215 kg
Infrastruktur	WC Küche
	Mittelsitzgruppe
	Doppel-/franz. Bett

Verkaufen unseren wunderschönen, sehr gepflegten Wohnwagen
"Chateau Home-Car Racer 39"
mit Vorzelt, Sonnensegel, Reifenabdeckung, Kupplungsabdeckung, Gestänge, Heringe und Seile.
Wohnwagen
Verfügbarkeit
Sofort
Erstzulassung
07/1999
Zuliässiges Gesamtgewicht
1.000 kg
Pickel bis
07/2026 keine Mängel
100km/h Zulassung
Achsen
1x
Anzahl Schlafplätze
4x Schlafplätze
Länge
5098 mm
Aufbau Länge 3900mm
Breite
2150 mm
Höhe
2200 mm
Ausstattung
Mittelsitzgruppe
WC
Fernseher mit Halterung Mittelsitzgruppe. HU & Gasprüfung bis 09-2026.
Zgg. 1 000kg. Leergewicht: ca. 785kg. Zuladung: 215kg.
Al-ko Chassis, Alko Aks 1300 Antischlingerkupplung.
Reifen l65R13, Dot 0t16
Einganstüre geteilt.
2x Dachlucke
6x Aufstel-Fenster mit Kombi-Rollos und Mückenschutz
Seitenstufach mit Service- klappe
Bugkasten für 2x/ 11kg Gasflaschen
Eine volle Gasflasche ist dabei.
Truma S300z Gas-Heizung
(geht leider nicht, irgendeine Zündvorsicherung ist defekt)
Frischwasserkanister ca.50L im Bugkasten
Trenntür zum Schlafbereich
Vorzeltzelt kostenlose beigabe
Schlafbereich:
Seitensitzgruppe im Heck umbaubar zum Bett ca.130x, 90cm
Bett ca. l, 40x2,00m.
3 Flammen Gaskocher

Spülbecken

Elektrolux ca.80l kühlschrank mit Frostfach 12V/230V/Gasbetrieb

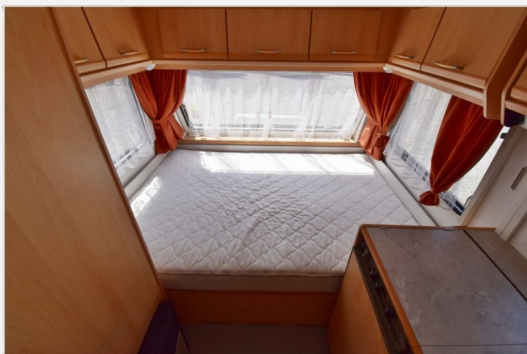
Nasszelle Spiegelschrank.

Waschbecken

Ausstattung

- Pakete (Frosterfach klein)
- AES-Kühlschrank

Bilder





Verkäufer