

Technische Daten

| | |
|----------------------------------|--|
| Modell-/Baujahr | 2024 |
| Gesamtlänge | 756 cm |
| Höhe | 271 cm |
| Innenhöhe | 208 cm |
| Masse in fahrber. Zustand | 1340 kg |
| techn. zul. Gesamtmasse | 1600 kg |
| Infrastruktur | Küche WC |
| Liegeflächen | Bug (75 x 205) Bug (75 x 200) Bug (90/80 x 175) Heck (145x200) Heck (170/160x212) |
| Steckdosen 230V | 6 |
| | Rundsitzgruppe |
| | Doppelbett hinten, Sitzumbaubett, Doppel-/ franz. Bett, Etagenbett, Hubbett, Doppelbett quer |

- **HEXEL GmbH - IHR GROSSER FENDT-PREMIUM-HÄNDLER!**
- **FENDT-CARAVANS, HOBBY-CARAVANS & HOBBY-REISEMOBILE!**
- **BEACHY-CARAVANS, NEXT-CARAVANS!**
- Gepflegtes Nichtraucherfahrzeug.
- Kurzfristig verfügbar.
- **Inklusive Auflastung auf 1.800 kg!**
- **Inklusive Mover/elektrischer Rangierhilfe mit Batterie!**
- **Inklusive Garagenklappe vorne!**
- **Etagenbetten vorne.**
- **Das untere Etagenbett ist hochklappbar und bietet dort einen großen Stauraum.**
- **Der Stauraum unter dem unteren Etagenbett ist von außen zugänglich (GARAGE)!**
- Große Rundsitzgruppe hinten, 4 Sitzplätze, wahlweise 2 Schlafplätze!
- **Absenkbares Hubbett** hinten über der Rundsitzgruppe, 4 Schlafplätze!
- Etagenbetten vorne, 2 Schlafplätze!
- Sitzgruppe vorne gegenüber der Etagenbetten, 1-2 Schlafplätze!
- Französisches Bett vorne quer.
- **und vieles mehr!**
- Waschaum mit Waschbecken, Cassetten-WC, Dachhaube. Ausstattung u.a.:
- Kühlschrank, 3-Flamm-Kocher, Heizung, Waschaum, Cassetten-WC.
- Ausstellfenster, Kombirollos, Fahrstabilisator, etc.
- **GÜNSTIGE HAUSBANKFINANZIERUNG OHNE ANZAHLUNG MÖGLICH!**
- **Auf Wunsch Garantieverlängerung um bis zu 84 Monate sowie GAP-Absicherung 60 Monate bei Finanzierung Hausbank!**
- **Telefonische Rückfragen bitte an:**
- **Herrn Peter Hexel, Tel. 02 31 / 96 51 51- 0**
- **Herrn Markus Tiedemann, Tel. 02 31 / 96 51 51- 0**
- **Herrn Kay Gerbracht, Tel. 02 31 / 96 51 51- 0**
- English spoken! Customers from European countries are welcome!
- Please ask for Mr. Peter Hexel, Mr. Markus Tiedemann, Mr. Kay Gerbracht or Mr. Thorsten Lang-Lindemann!
- Änderungen, Irrtum, Zwischenverkauf und Schreibfehler vorbehalten.
- **HEXEL GMBH - Caravan, Camping & Co. - IHR GROSSER FENDT- UND HOBBY-VERTRAGSPARTNER IN DORTMUND!**
- **SEIT 47 JAHREN SIND WIR IN DORTMUND ANSÄSSIG.**
- **Wir sind FENDT-PREMIUMHÄNDLER!**
- **FENDT-Caravans in großer Auswahl!**
- **Wir sind HOBBY-EXCLUSIVHÄNDLER!**

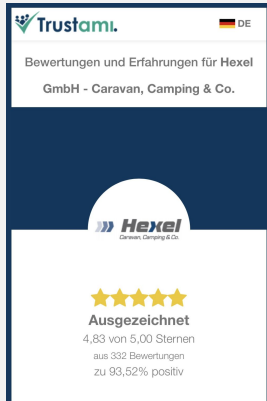
- **HOBBY-Caravans & Reisemobile in großer Auswahl!**
- **BEACHY-CARAVAN, NEXT-CARAVANS!**
- **CAMP-LET-ZELTCARAVANS!**
- **CAMPINGSHOP!**
- **ISABELLA-VORZELTWELT!**
- **VORZELTAUSSTELLUNG - VERSCHIEDENE FABRIKATE!**
- **VERKAUF, VERMIETUNG, WERKSTATTSERVICE!**
- Unsere Kunden kommen aus ganz Deutschland und Europa!
- Bei uns sind Sie vor und nach dem Kauf gut aufgehoben!
- **GROSSE FAHRZEUGAUSSTELLUNGSHALLE!**
- **LINDENTALWEG 10, 44388 DORTMUND-LÜTGENDORTMUND (2 Minuten neben der A40)**
- Geöffnet MO-FR. 10.00 - 18.30 Uhr, SA 10.00 - 14.00 Uhr.
- **Auch sonntags von 11.00 - 16.00 Uhr freie Fahrzeugschau.**
- An Feiertagen haben wir geschlossen - auch wenn diese auf einen Sonntag fallen.
- Auf unserer Homepage www.hexel-caravan.de finden Sie unsere Öffnungszeiten.
- Wir freuen uns auf Ihren Besuch!

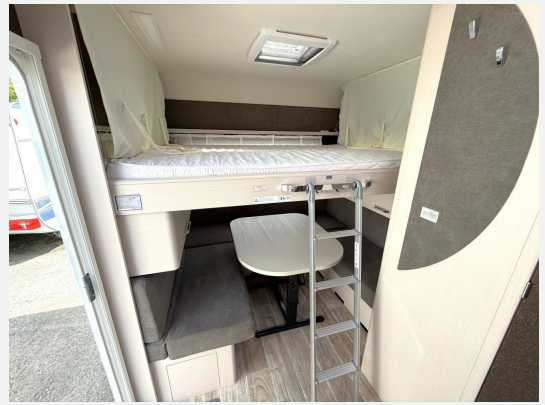
Ausstattung

- Auflastung 1.800 kg (inkl. Stahlrad 195 R14 C LI106)
- AKS Antischlingerkupplung, Leichtbau-Kurbelstützen, verzinkt, Octagon-Achsstoßdämpfer, Hochwertige Markenreifen auf Tempo-100-Regelung ausgelegt, AAA selbstnachstellende Bremse, Radzierblenden für 14" Bereifung
- Ausstellbare und isolierte Trapez-Doppelglas-Fenster (graphit grau) mit Verdunkelungs- und Mückenschutzrollo, Bug, Dach und Heck aus widerstandsfähigem GFK, Reserveradhalterung im Gasflaschenkasten, Stauraum für 2 Gasflaschen mit je 11 kg Füllgewicht, Boden des Gasflaschenkastens verrottungssicher aus stabilem Aluminium-Riffelblech, Mini-Heki Klarsicht-Dachhaube, Wohnraumeingangstüre, einteilig
- Außenblech in Hammerschlag weiß
- Stauraumklappe vorne rechts 997x419 mm
- Wohnwelt Ronda, WEB Alaska White
- Kaltschaum-Doppelbettmatratze
- Chassis verzinkt, mit Auflaufbremssystem und Rückfahrautomatik, System-Leichtbau-Chassis, 1600 kg
- Speziallattenrost mit flexiblen Kautschukendlagern, aufstellbar zur optimalen Nutzung der Stauräume unter den Betten, Stockbett mit zwei Schlafplätzen, klappbar, Sitzgruppe zur Liegefläche umbaubar, AirPlus – perfekte Luftzirkulation im Innenraum und Hinterlüftung der Dachschränke und Anrichten, Etagenbetten mit Rausfallschutz und Aufstiegsleiter, Großzügiges Hubbett oberhalb der Sitzgruppe, mit manueller Bedienung
- Rauchmelder
- Duschwanne, Dachhaube mit Moskitonetz, Formschönes Waschbecken
- Gasheizung S 3004 mit Zündautomatik
- LED-Spots in Bug- und Hecksitzgruppen, CEE Außenanschluss für 230 V Bordelektrik, 12-V-Stromversorgung im gesamten Fahrzeug, Zusätzliche Beleuchtung durch LED-Spots, Vorzeltleuchte 12V
- Elektrische Wasserversorgung, Großer 44 l Frischwassertank, Mobiler 22 l Abwassertank
- Gasregler für Gasschlauch
- Praktischer 3-Flamm-Kocher mit elektrischer Zündung, Großzügige Schubladenauszüge mit Softeinzug für absolut leises Schließen, Großer Kühlschrank mit 137 Liter Volumen und 15 Liter Frosterfach

- Dethleffs Connect - System Information Unit: SIU-Steuereinheit inkl. Spannungs- und Nivellierungsanzeige über die Dethleffs-App, Zulassungsdokumente

Bilder







Verkäufer

Hexel GmbH - Caravan, Camping & Co.
Herr Peter Hexel
Lindenthalweg 10
44388 Dortmund-Lütgendortmund
✉ info@hexel-caravan.de

Verkäufer

Herr Kay Gerbracht
Lindentalweg 10

☎ 0231 9651517

✉ k.gerbracht@hexel-caravan.de