

Exposé

Hymer ML-T CrossTrail 580

164.900,- €

MwSt. ausweisbar

Fahrzeug



Technische Daten

Modell-/Baujahr	2026
Leistung	140 KW / 190 PS
Basisfahrzeug	Mercedes Sprinter
Motordetails	419 CDI
Getriebe	Automatik
Anzahl Schlafplätze	3
Gesamtlänge	713 cm
Gesamtbreite	222 cm
Aufbauart	Teilintegriert
Aufbaulänge	698 cm
Masse in fahrber. Zustand	3560 kg
techn. zul. Gesamtmasse	4100 kg
Zuladung	540 kg
Sitze mit Gurt	4
Radstand	367 cm
Anhängerlast (gebremst)	2000 kg
Kraftstoff	Diesel
Heizung	Combi 6 D
Polster	Leder Tallin
Steckdosen 230V	8
Steckdosen 12V	3

Beschreibung

- MB FH 419 CDI 190PS 3665 Allrad Unterfahrschutz für Allrad Ausstattungslinie Premium Bereifung Alu 265/60/R18C/8,5J Hanma Ersatzrad Alu 265/60/R18C/8,5J Hanma Ersatzradhalterung Heck aussen Chassislackierung Steingrau Fernlichtassistent Abblendautomatik Frontscheibe elek. beheizbar Nebelscheinwerfer mit Abbiege-licht Kühlergrill Wagenfarbe Komforttür 600mm mit Fenster Außenfarbe Aufbau Steingrau Dachreling m.Leiter o.Riffelblech Garagenboden Riffelblech Markise 4,0 m anthrazit Komfort L-Sitzgruppe Autarkie Paket Lithium XL Heizung Truma Combi DE Wohnkomfort-Paket Solaranlage 2 x 95 Watt WLAN Netzwerk 5G Router Trinkwasserfilter Zusatzpolster L-Sitzgruppe Zusatzpolster Betten

Im Internet gemachte Angaben sind unverbindlich und stellen keine zugesicherten Eigenschaften dar.

Der Verkäufer haftet nicht für Irrtümer, Eingabefehler und Daten, Übermittlungsfehler. Änderungen und Zwischenverkauf vorbehalten.

www.duerrwang.de

Irrtümer und Änderungen vorbehalten

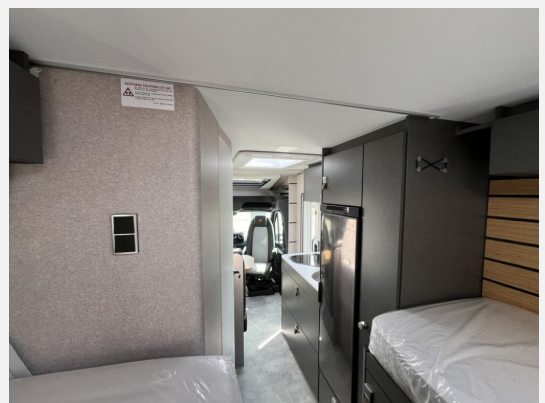
Ausstattung

- Pakete (Autark-Paket, Lithium-Batterie)
- Lederlenkrad, Allwetterreifen, Abstandstempomat, Fernlichtassistent, Notbremsassistent, Servolenkung, Tempomat, Multifunktionslenkrad, Rußpartikelfilter
- GFK-Dach, Heckgarage, Markise
- Kompressor-Kühlschrank
- WC
- Radio, DAB Radio, Navigationssystem, TV, Internetrouter
- Solaranlage
- Wechselrichter

Irrtümer und Änderungen vorbehalten

Bilder







Verkäufer

Dürrwang GmbH & co KG
Herr Team Fahrzeugverkauf
Gneisenaualle 15
44329 Dortmund

✉ info@duerrwang.de