

Exposé

Mobilvetta Krosser P86, MJ27, Safety, TV, WIFI, Automatik

101.107,- €

MwSt. ausweisbar

Fahrzeug



Technische Daten

verfügbar ab	30.06.2026
Anzahl der Achsen	2
Leistung	132 KW / 179 PS
Umweltplakette	grün
Schadstoffklasse/-norm	Euro 6e
Basisfahrzeug	FIAT Ducato
Getriebe	Automatik
Antriebsart	Frontantrieb
Anzahl Schlafplätze	4
Gesamtlänge	747 cm
Gesamtbreite	235 cm
Höhe	305 cm
Aufbauart	Teilintegriert
techn. zul. Gesamtmasse	4400 kg
Infrastruktur	Küche
Kraftstoff	Diesel
Farbe	weiß
	Mittelsitzgruppe
	Einzelbett

Modelljahr: 2027

Grundriss: Hubbett

Bezüge: Prestige

Chassis: Fiat Ducato

SONDERAUSSTATTUNG

- Neuwagen Modell 2027
- Verfügbar: Voraussichtlich Juni 2026
- Elektrisches Hubbett
- 180 PS mit Paket Matic - Automatikgetriebe
- HEAVY Fahrgestell 4.400 kg* für 180 PS (Autom.)
- PAKET MOTION: Lenkrad und Schaltknauf mit Soft-Touch-Beschichtung; Techno Armaturenbrett; Elektrische Feststellbremse
- PAKET VISIO: Radio 9" PIONEER Apple CarPlay / Android Auto; Rückfahrkamera
- PAKET EXTRA SAFETY: Adaptiver Tempomat; Licht- und Regensensoren mit automatischer Fernlichtschaltung
- PAKET MEDIA: Router WI-FI; TV 32" (Smart TV)
- Markise 4,5m (Wandmontage)
- 200 W Solar Panel mit MPPT Regler*
- Lithium Batterie 100Ah
- Allwetterbereifung
- Transportkosten Mobilvetta, Zulassungspapiere
- * 2 Garagentüren 117x72cm,
- * GFK Aufbau,
- * Heckbett 2x 213x80cm,
- * Hubbett 190x128cm,
- * Panoramadachhaube über Fahrerhaus,
- * Viele Dachhauben und Fenster,
- * 3 Flammen Gasherd,
- * 145l Frischwassertank,
- * 135l Abwassertank,
- * 174l Kompressorkühlschrank,
- * Truma Combi Diesel 6kw,
- * Integrierte und isolierte Eintrittsstufe,
- * Beheizte Heckgarage,
- * Bodenluke,
- * Doppelboden,
- * Fahrerhausklimaanlage,
- * Fahrer und Beifahrerairbag,
- * Tempomat,
- * ABS ESC Traction plus,
- * Fahrerhaussitzebezüge,
- * Lenkradbedienung,
- * Elektrische Handbremse,
- * TPMS Reifendruckkontrollsystem,
- * Tekno Dashboard,
- * Lederlenkrad,
- * Plisseeverdunkelung Fahrerhaus,
- * TV Halterung,
- * LED Innenbeleuchtung,
- * XL Premium Aufbautür mit doppelter Verriegelung Fenster und Mülleimer,
- * Fliegengitter für Aufbautür,
- * Außenstaufächer,

- * LED Außenleuchte,
- * Truma iNetX,
- * Tekni Box

Irrtümer und Änderungen vorbehalten

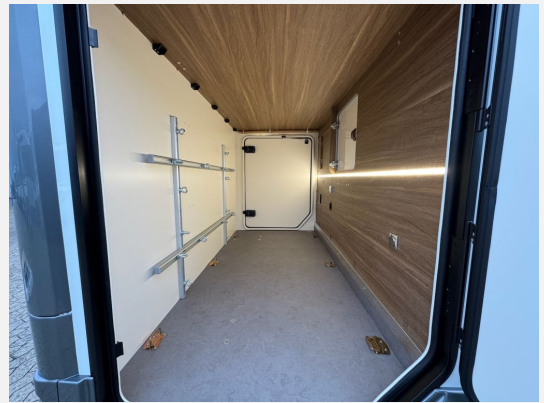
Ausstattung

- Tempomat, Lederlenkrad, Rußpartikelfilter, ABS, Zentralverriegelung, Regensensor, Spurhalteassistent, Reifendrucksensoren, Multifunktionslenkrad, ESP, Servolenkung, Notbremsassistent, Fernlichtassistent
- Markise, Heckgarage
- Klimaautomatik, Dieselheizung
- Dusche separat
- Rückfahrkamera, Radio, DAB Radio, WLAN Hotspot, Navigationssystem, TV
- Solaranlage, Lichtsensor

Irrtümer und Änderungen vorbehalten

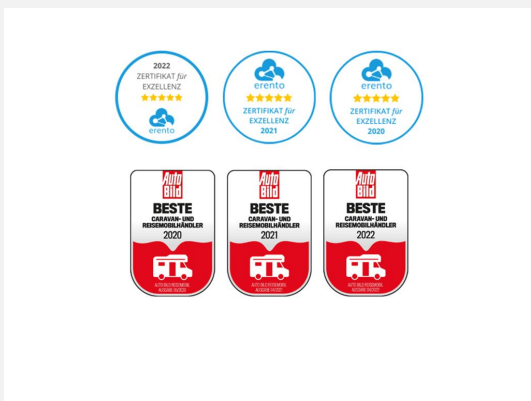
Bilder











Verkäufer

AMB Reisemobile GmbH
Verkaufsteam AMB Reisemobile GmbH
Herbert-Kühn-Str. 10
55481 Kirchberg

✉ info@amb-reisemobile.de