

Exposé

VanTourer 600 D *TraumMobil*Ersparnis 16.744€*

~~76.724,-€~~ **59.980,- €**

MwSt. ausweisbar

Fahrzeug



Grundriss



Technische Daten

Modell-/Baujahr	2023, 2023
Anzahl der Achsen	2
Leistung	121 KW / 165 PS
km Stand	9964 km
Umweltplakette	grün
Schadstoffklasse/-norm	Euro 6d
Basisfahrzeug	Peugeot
Motordetails	2,2 l Multijet 121kW 165 PS
Getriebe	Schaltgetriebe
Antriebsart	Frontantrieb
Anzahl Schlafplätze	2
Gesamtlänge	599 cm
Gesamtbreite	205 cm
Höhe	258 cm
Innenhöhe	190 cm
Aufbauart	Campervan
Masse in fahrber. Zustand	2895 kg
techn. zul. Gesamtmasse	3500 kg
Infrastruktur	Küche WC
Liegeflächen	Heck (195x140)
Sitze mit Gurt	4
Anhängerlast (gebremst)	2000 kg
Anhängerlast (ungebremst)	750 kg
Kraftstoff	Diesel
Heizung	Truma Combi Dieselheizung (inkl. 12-l-Warmwasserbereitung) D6
Kühlschrankvolumen	80 l
Wasservorrat	100 l
Abwassertankvolumen	85 l
Batterie	95 Ah
Polster	VanTourer
Führerscheinklasse	B,3
Vorbesitzer	1
Farbe	weiß
	ehem. Mietfahrzeug
	Doppel-/franz. Bett

Sichern Sie sich jetzt diesen Miet-Campervan. Dieses Fahrzeug ist verfügbar. Erstzulassung 15.05.2025. Kompakt, flexibel, vielseitig: Der VANTourer 600 D ist Ihr Allround-VANTourer für Alltag und Abenteuer. UVP: 76.724€ Ersparnis: 16.744€!

Zusatzausstattung:

- Peugeot 2,2 L 121 kW / 165 PS
- Außenfarbe Weiß
- beheizter Abwassertank
- LED Leseleuchten
- Ambeintebeleuchtung
- Rahmenfenster S7
- Evopore HRC Matratze
- Markise

Pakete:

- **Chassis Paket** (16" Alufelgen, Lederlenkrad, Nebelscheinwerfer, Fahrer&Beifahrerairbag, 90L Diesel, Klima FH manuell, Tempomat, ESP, elektrische Außenspiegel, RDKS, Fix&Go Kit, DAB Antenne, lackierter Stoßfänger, Armaturentafel Techno Trim, Cup Holder, USB Steckdose, Tablet-/Smartphonehalter)
- **Peugeot Comfort Paket** (Remis Fahrerhausverdunklung, Fliegenschutztür, Vorverkabelung Sat-/Solar, Vorverkabelung Rückfahrkamera, Taschen im Bettbereich, Isofix, Truma CP Plus, Sitzbank ausziehbar, zusätzliche Steckdose)

Jetzt haben Sie einige Informationen über dieses Modell. Haben Sie denn noch Fragen oder Wünsche zu diesem oder einem anderen Modell?

Kontaktieren Sie uns gern. Wir stehen Ihnen mit Rat und Tat zur Seite. Natürlich begrüßen wir Sie lieber noch persönlich. Dann können wir uns dieses und / oder viele weitere Modell(e) anschauen. Zusammen finden wir den passenden Reisebegleiter für Sie.

Viele Grüße Ihr Verkaufsberaterteam Spürkel.

Das Traditionsunternehmen in Bochum.

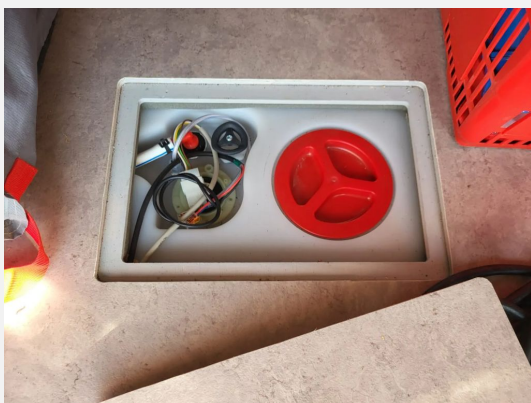
- LED-Leseleuchten über Fahrer- und Beifahrersitz
- Airbag Fahrer, Airbag Beifahrer, Elektr. Fensterheber, Multifunktionslenkrad, Tagfahrlicht, Tempomat, Wegfahrsperr
- Einstiegsstufe elektrisch, Verdunklungs- und Fliegenschutzrollos, Vorzeltleuchte, Ausstellfenster
- Pakete (Kühlfach für 1,5-l-Flasche, Tempomat, Ladebooster für Aufbauakku, Start&Stopp-System inkl. smarter Lichtmaschine (220A), Chassis 3,5t, Klimaanlage Fahrerhaus manuell)
- Insektenschutztür 1/1, Fahrerhaussitze drehbar, Fahrerhaus-Verdunklungssystem, Ambiente-Beleuchtung
- Klimaanlage FH manuell, Dieselheizung
- 2-Flammkocher, Kompressor-Kühlschrank
- Cassetten-Toilette, Warmwasser
- Nichtraucherfahrzeug



Unsere Leistungen

- Außergewöhnlich gepflegtes, mängelfreies Liebhaberfahrzeug
- Meistergeprüft und werkstattgecheckt
- Günstige Ratenübernahme mit 4,9% effektivem Jahreszins
- Günstige Haftpflicht- und Vollkaskoversicherung
- Günstiger Eintausch von Autos, Wohnwagen und Wohnmobilen mit Ablösung einer evtl. Finanzierung
- 2 + 3 = 5 Jahre REAL-Garant-Garantie









Verkäufer

Auto Spürkel GmbH & Co.KG
Firma Spürkel Verkaufs-Team
Poststrasse 20-28
44809 Bochum

✉ info@spuerkel.de