

Exposé

## Fendt Bianco Selection 465 TG

**31.195,- €**

MwSt. ausweisbar

Fahrzeug



Grundriss



## Technische Daten

<b>Modell-/Baujahr</b>	2026
<b>Anzahl der Achsen</b>	1
<b>Anzahl Schlafplätze</b>	4
<b>Gesamtlänge</b>	703 cm
<b>Gesamtbreite</b>	232 cm
<b>Höhe</b>	266 cm
<b>Innenhöhe</b>	198 cm
<b>Umlaufmaß</b>	962 cm
<b>Aufbaulänge</b>	589 cm
<b>Masse in fahrber. Zustand</b>	1272 kg
<b>techn. zul. Gesamtmasse</b>	1800 kg
<b>max. Auflastung</b>	1300 kg
<b>Infrastruktur</b>	WC
<b>Liegeflächen</b>	Bug (85x200) Bug (85x200) Heck (127/115x210)
<b>Heizung</b>	Truma S 3004
<b>Kühlschrankvolumen</b>	98 l
<b>Wasservorrat</b>	25 l
<b>Abwassertankvolumen</b>	24 l
<b>Steckdosen 230V</b>	6
<b>Steckdosen USB</b>	4

## Beschreibung

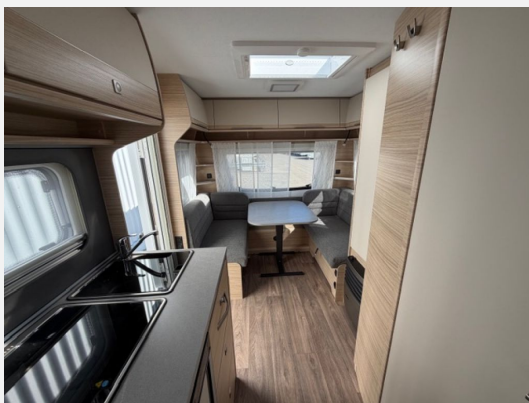
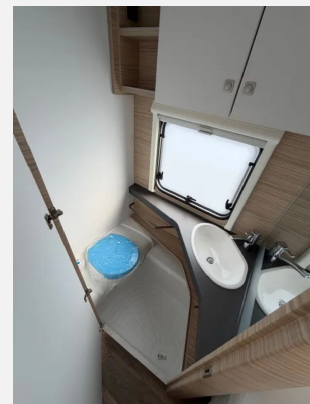
- Auflastung 1800 kg
- Alufelgen
- Einzelbettauszug
- Fliegenschutztüre
- incl. Fracht, Tüv und Brief
- erfragen Sie unseren Hauspreis

Irrtümer und Änderungen vorbehalten

## Ausstattung

- 13poliger Stecker nach DIN 72570, Abdeckung Auflaufeinrichtung "weiß", Bremse AAA, selbstnachstellend (AL-KO), Deichselabdeckung "weiß", Euro-Achssystem (AL-KO), Niederquerschnittsreifen, Rückfahrautomatik, Sicherheitskupplung AKS 3004 (AL-KO), Stabilformstützen verzinkt, Stoßdämpfer, Stützrad mit Lastanzeige, SystemLeichtbauChassis, vollverzinkt (AL-KO), verlängerte Kurbelstützen, Zulassung für Tempo 100
- Außenstauklappe, Außensteckdose CEE (230V), Ausstellfenster doppelt verglast, getönt mit Einhandbedienung und kombinierten Fliegenschutz- /Verdunkelungsrollo, Bremsleuchte integriert, Dachvorbereitung für Markisenbefestigung, Eingangstüre mit integriertem und isoliertem Einstieg, Abfallsammler, im oberen Eingangstürbereich getöntes Fenster und Verdunkelungsplissee, FlaschenkastenDeckel mit Gasdruckdämpfer und Drei-Punkt-Verriegelung, LFI-Technologie Bug teilweise, Nebenschlussleuchte(n), Radkästen, vollisoliert, Rangiergriffe, ergonomisch und stabil an Bug und Heck, Rückfahrcheinwerfer (2 Stück), SandwichBauweise, Vorzeltleuchte (LED) 2-fach geschaltet, Wassertankeinfülldeckel mit Halteband, zentrale Schließenanlage, Zwangsentlüftungen lt. ENNorm 16451, Panoramadachhaube Skylight mit Beleuchtung (LED)
- Beleuchtung LED, Deckenleuchte (12 V/LED) mit 2 Schaltkreisen, Faltschiebetüre, indirekte Beleuchtung (LED), Lattenroste mit vollflexiblen und dauerelastischen Gelenkbrücken sowie Härteeinstellung (Einzel- und französische Betten), Lesespots (12V) im Schlafräum, Liftomat (Einzel- und französische Betten), Matratzen: Federkern (Einzel- und französische Betten), MIDIDachhaube (Dometic) mit Kurbel, Zwangsentlüftung, integriertem Verdunkelungsplissee und Fliegenrollo, VinylBodenbelag, strapazierfähig, pflegeleicht, Rückenpolster ergonomisch geformt, Sitzpolster mit hohem Raumgewicht, Staukästen belüftet und mit indirekter Deckenbeleuchtung (LED), Teppich im Türeinstieg mit Fendt-Caravan Schriftzug, Winterrückenlehnen, Eckregale in Sitzgruppe oder Schlafräum, ohne Beleuchtung, Einsäulenhubtisch in der Sitzgruppe (H-Standfuß), Garderobe im Wohnraum/Schlafräum, Lesespots (12V) in der Rundsitzgruppe, Schlafwelt "Serie"
- Beleuchtung Bad (LED/12V), Handtuchhalter/Kleiderhaken und Toilettenpapierhalter, Spültoilette mit Dioden-Füllstandanzeige und Fäkalientank (rollbar), Waschbecken in weiß mit Ablagen, Badschrank und beleuchtetem Spiegel, Waschräumfenster, ausstellbar aus Milchglas mit Verdunkelungs- und Fliegenrollo, Mittelwaschräum mit großen Oberschränken, großzügigen Ablagen unter Waschbecken und beleuchtetem Spiegel
- Abfallsammler in Eingangstür integriert, Arbeitsplatzbeleuchtung (LED), Besteckeinsätze mit Softtouch-Oberfläche, Kocher mit Zündsicherung, Zündautomatik, matt emaillierter-Kocherrost und Glasabdeckung (3-flammig), KomfortPlisseeRollo am Küchenfenster, 4-seitig, Küchenrückwandverkleidung Schichtstoff "Anthrazit", Kühlschrankfront "Sand", Mischbatterie Küche aus Messing, Spülbecken Edelstahl mit Glasabdeckung, Staukasten Küche mit Soft-Close-Scharnieren, Kühlschrank (98 l mit herausgenommenen Gefrierfach) Absorber\*, einseitig zu öffnen, Innenbeleuchtung
- Abwassertank fahrbar (24 l), Frischwasser (25 l Festtank) mit Aussenbefüllung, Frischwasserstandanzeige, Warmwasserbereitung TrumaTherme 230 V
- TV-Kabelverlegung (230 V-Steckdose)
- Rauchmelder, Schalter an der Eingangstüre für Deckenleuchte und Vorzeltleuchte, Schaltnetzteil 350 W, Sicherungskasten (230V) mit FI-Schalter (Personenschutzschalter), Spotleuchte(n) (LED/12V), USB-C Doppelsteckdose, Warmluftanlage mit Gebläse (1 x 12 V), Gasheizung S 3004 mit Zündautomatik (Truma), Steckdosen 230 V
- Keine Auflastung Serie

Irrtümer und Änderungen vorbehalten



**Verkäufer**

Ernst Caravan & Freizeit Center GmbH (Ettenheim)

Herr Ernst

Rudolf Hell Straße 32-44

77955 Ettenheim

✉ [alexander.ernst@ernst-caravan.de](mailto:alexander.ernst@ernst-caravan.de)