

Exposé

Hobby Excellent 560 CFe - viel SA, Zustand neuwertig -

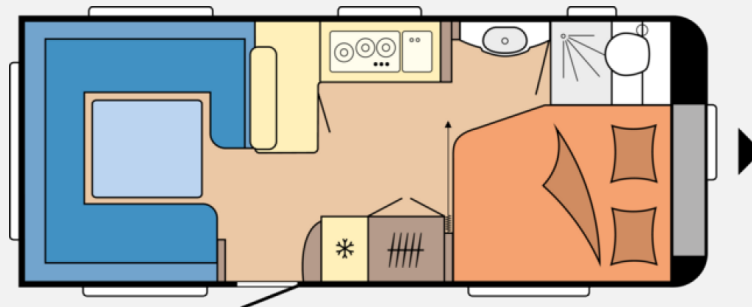
33.950,- €

Differenzbesteuerung gemäß §25a

Fahrzeug



Grundriss



Technische Daten

Modell-/Baujahr	2024
Gasprüfung	02/2028
Anzahl der Achsen	1
Anzahl Schlafplätze	4
Gesamtlänge	752 cm
Gesamtbreite	250 cm
Höhe	264 cm
Innenhöhe	195 cm
Umlaufmaß	1012 cm
Aufbaulänge	635 cm
techn. zul. Gesamtmasse	2000 kg
max. Auflastung	2000 kg
Infrastruktur	Küche WC
Liegeflächen	Bug (195x157/ 128) Heck (223x205/ 165)
Heizung	Truma Combi 6
Kühlschrankschrankvolumen	133 l
Gefriervolumen	12 l
Wasservorrat	47 l
Abwassertankvolumen	23 l
Batterie	95 Ah
Polster	Nora
Steckdosen 230V	7
Vorbesitzer	1
Farbe	weiß
	Rundsitzgruppe
	Doppel-/franz. Bett

Eine größere Auswahl an Fahrzeugen finden Sie direkt auf unserer Homepage unter www.wohnwagenbecker.de

- Auflastung 2,0t inkl. Alufelgen in Silber
- Autarkpaket inkl. AGM Batterie 95 Ah, Laderegler, Booster, Batteriesensor u. Batteriekasten
- Truma Mover Smart A
- Autom. Sat-Anlage Ten Haaft Cytrac Premium inkl. Smart-TV Avtex mit TV-Gelenkhalter ab Werk
- Dachklimaanlage Dometic Freshjet 2200
- City-Wasseranschluss
- Dunstabzugshaube
- 2er Deichsel-Fahrradträger
- Smart-Trailer-System via App E-Connect
- Teppichboden
- USB-Doppelladesteckdose
- Verdunklungsrollo inkl. Insektenschutz für Bad
- AL-KO Stützrad inkl. Waage
- Zur Info: Wohnwagen hat Hersteller Dichtheitsgarantie und nächste Prüfung ist wieder am 01.2027 fällig.

Weitere Infos gerne telefonisch unter: 0561/981 67-89 (Wohnwagen Becker Team Fahrzeugverkauf)

Inzahlungnahme möglich

Finanzierung auch ohne Anzahlung möglich über Santander Consumer Bank, CA Auto Bank

Zulassungsdienst

Fahrzeugversicherung möglich über RMV

Große Meisterwerkstatt, Neuer Zubehör-Shop

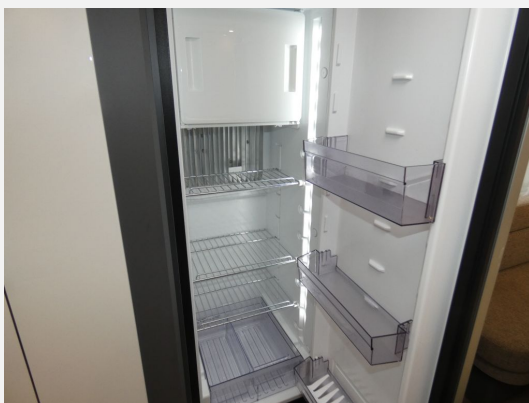
ADAC Wohnmobil-Vermietstation

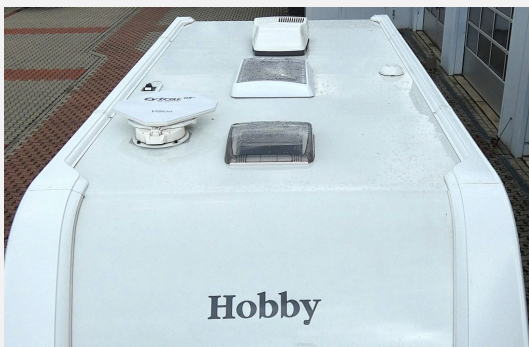
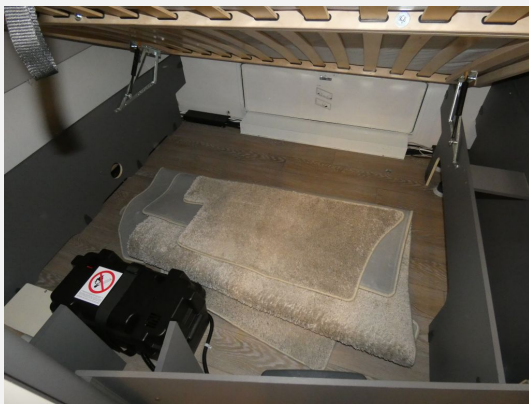
Alle Fahrzeuge werkstattgeprüft

Zwischenverkauf, Fehler, Preisänderungen und Irrtümer vorbehalten.

- Einsäulenhubtisch
- Heizung TRUMA Combi 6 inkl. 10-Liter-Warmwasseraufbereitung und Frostwächterventil
- Federkernmatratzen bei Einzelbetten, französischem Bett und Queensbett
- Banktoilette THETFORD
- City-Wasseranschluss, Autarkpaket inkl. Laderegler mit Booster, Batterie (AGM, 95Ah), Batteriesensor und Batteriekasten, Abwassertank, 23,5 Liter, rollbar, Frischwassertank, 47 Liter, Vorzelt-Außensteckdose, inkl. 230-V-Ausgang, SAT- / TV-Anschluss, Rauchmelder
- elektr. Rangierhilfe
- Dachhaube DOMETIC SEITZ, Midi-Heki 700 x 500 mm, mit Verdunkelungs- und Insektenschutzplissee im Wohnraum, Eingangstür einteilig, extrabreit mit Dreifachverriegelung, Fenster, Abfalleimer, Staufächern und Insektenschutzplissee im Türrahmen, Ausführung modellabhängig
- Kühlschrank DOMETIC, 133 Liter, 10er-Serie, inkl. 12-Liter-Frosterfach, mit Doppelanschlag, Absorbertechnik, Kocher und Spüle aus Edelstahl, mit 3-Flammkocher, elektrischer Zündung und zweiteiliger Glasabdeckung, Küchenrückwand mit vollintegriertem Verdunkelungs- und Insektenschutzrollo, Küchenleuchte, 230-V-Steckdosen und USB-Ladesteckdose
- Fernsehelenkhalter inkl. benötigter Anschlüsse, ohne Videokabel (Cinch), SAT-Anlage automatisch, TV
- Deichselabdeckung, Schwerlaststützen, Stützlastanzeige am Buglaufrad, Auflaufbremssystem KNOTT ANS mit automatischer Bremsnachstellung
- Leichtmetallfelgen Silber, bis Typ 595
- Ambientebeleuchtung, Ausführung modellabhängig
- HOBBY CONNECT, Steuerung für Bordtechnik über Hobby-Bedienpanel und Bluetooth per App







CARAVANING SEIT 1982

- Verkauf
- Vermietung
- Service
- Zubehör

Seit über 40 Jahren - alles rund um Caravanning bei Nordhessens Profi.

BECKER  
 Dörnbergstr. 15-17 · 34233 Fuldaatal
wohnwagen-becker.de *Ab hier ist Urlaub!*

Verkäufer

Wohnwagen Becker GmbH & Co. KG
 Team Fahrzeugverkauf
 Dörnbergstraße 15+17
 34233 Fuldataal b. Kassel
 ☒ info@wohnwagen-becker.de