

Exposé

Hymer Exsis-i 474 Automatik, Multimedia, erst 1750KM

89.990,- €

Differenzbesteuerung gemäß §25a

Fahrzeug

HYMER
ZENTRUM
DHONAU B1



HYMER

 **NIESMANN
+ BISCHOFF**

 **carado**

 **ERIBA**

Grundriss



Technische Daten

Modell-/Baujahr	2024
Anzahl der Achsen	2
Leistung	103 KW / 140 PS
km Stand	1730 km
Umweltplakette	grün
Schadstoffklasse/-norm	Euro 6
Basisfahrzeug	Fiat Ducato
Motordetails	2,2 MultiJet
Getriebe	Automatik
Antriebsart	Frontantrieb
Anzahl Schlafplätze	4
Gesamtlänge	664 cm
Gesamtbreite	222 cm
Höhe	277 cm
Aufbauart	Integriert
Masse in fahrber. Zustand	3107 kg
techn. zul. Gesamtmasse	3500 kg
Zuladung	393 kg
Liegeflächen	Einzelbett (2x190x80) Hubbett (188x150)
Sitze mit Gurt	4
Radstand	3550 cm
Anhängerlast (gebremst)	2000 kg
Anhängerlast (ungebremst)	750 kg
Kraftstoff	Diesel
Heizung	6 kW Gas-Warmluftheizung
Kühlschrankvolumen	142 l
Wasservorrat	115 l
Abwassertankvolumen	105 l
Batterie	95 Ah
Polster	Korfu
Steckdosen 230V	5
Steckdosen 12V	2
Steckdosen USB	2
Farbe	weiß
	Einzelbett, Hubbett

- Fiat Ducato 3,5 t - 2.2 Multijet - 103 KW/140 PS - Euro 6D Final
- 16" Leichtmetallräder (für Maxi-Chassis/Automatikgetriebe)
- 9G Wandlerautomatik (für 140PS-Motorisierung)
- Automatische Klimaanlage mit Pollenfilter
- 90 l Kraftstofftank
- Isolierverglasung für Fahrerhausseitenfenster und Fahrertür
- Möbeldekor Tip Printed, Wohnwelt Korfu
- Komfort-Eingangstür mit Fenster, Verdunkelungsrollo, integriertem Mülleimer und 2-fach Verriegelung
- Dachlüfter 40 x 40 cm mit Verdunkelungsrollo und Moskitonetz (im Bug)
- GFK Dachbeschichtung
- Markise mit Adapter, Gehäuse weiß, 450 x 250 cm
- Sicherheitsschloss für Fahrertür und Wohnraum-Eingangstür
- Lenkrad und Schaltknäuf in Leder
- HYMER Premium Voll-LED Scheinwerfer
- Sitzheizung und Lordosenstütze für Fahrer- und Beifahrersitz, separat regulierbar
- Höhen- und Neigungsverstellung für Pilotensitze
- 16" Ganzjahresbereifung (mit Schneeflockensymbol)
- Smart-Tower Kühlschrank 142L anstelle Kleiderhochschrank
- Schlafsystem mit Tellerfederrost für Heckbett(en)
- HYMER-Smart-Battery-System (150 Ah LFP) inkl. Zusatzlader
- Fußbodentemperierung (elektrisch) im Wohnbereich und Mittelgang
- Gasfilter für automatische Gasflaschenumschaltanlage
- Automatische Gasflaschenumschaltanlage mit Crash Sensor und EisEx
- 6 kW Gas-Warmluftheizung mit 10l Warmwasserboiler und 1.800 Watt Elektroheizstab
- Multimedia-Navigationssystem mit 9" Touchscreen inkl. Reisemobilsoftware, DAB+, Apple Car Play, Google Android Auto, Rückfahr-/ Servicekamera, Rückspiegelfunktion sowie HYMER Smart Control
- Satellitenantenne digital mit 80 cm Spiegel, ohne Receiver
- 32" TV-Halter
- Smart-Multimedia-Verkabelung Wohnraum (DSP-Box inkl. Verkabelung TV-Wohnraum zu DSP-Box)
- Vorverkabelungskit (Rückfahrkamera Camos, Solaranlage, GPS Stabantenne)
- Zusatzpolster zwischen den Längseinzelbetten mit Aufstiegsleiter
- Style-Paket Fiat Integriert (Chrom-Zierstreifen Kühlergrill, Kühlergrill Hochglanz, Zusatzabklebung Exsis-I (Nebelscheinwerfergehäuse, Fensterkleid, Seitenschürzen))
- Wohnkomfort-Paket Integriert (Ambiente-Beleuchtung, Spannbettlaken nach Maß für Heckbetten individuell an Matratzen angepasst, 4 Kissen mit Bezug, Einlegeboden mit Holzoberfläche, 5 x 230 V / 3 x 12 V / 2 x Doppel-USB Zusatzsteckdosen (inkl. Küchenwand-Verkleidung))
- Gewichtsangabe (Die tatsächliche Masse des Fahrzeugs, d.h. die Masse in fahrbereitem Zustand zuzüglich aller bestellten und werkseitig verbauten Sonderausstattung beträgt ca. 3107 kg.)

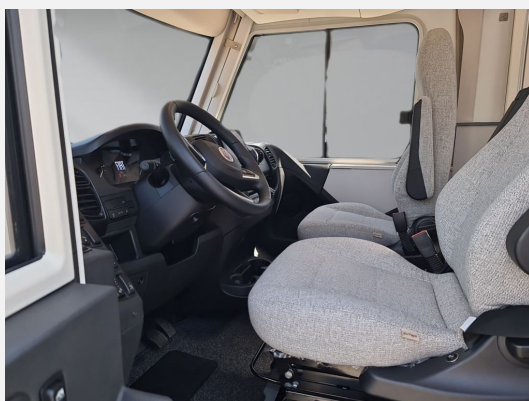
Irrtümer und Zwischenverkauf vorbehalten.

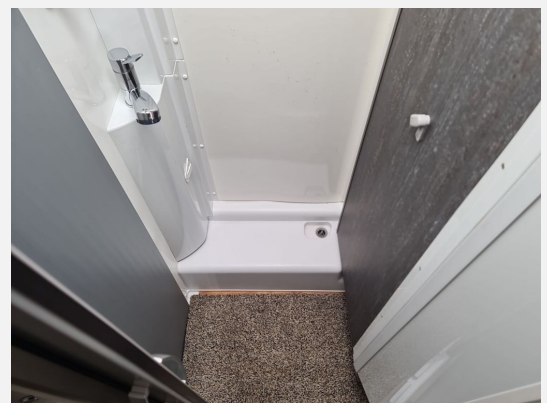
- Lederlenkrad, Servolenkung, Rußpartikelfilter
- GFK-Dach, Markise
- Klimaautomatik, Sitzheizung Fahrerhaus

Ausstattung

- Radio/Tuner, DAB Radio, Navigationssystem, Rückfahrkamera, SAT-Anlage, TV
- Irrtümer und Zwischenverkauf vorbehalten.

Bilder









Verkäufer

Hymer Zentrum B1 Dhonau GmbH
Hymer-Zentrum B1 Dhonau GmbH Fahrzeugverkaufsteam
Kölner Str. 35 - 37 (Kreuzung B1 / B223)
45481 Mülheim an der Ruhr

✉ caraworld@transfer.syscara.com