

Exposé

LMC e:dero 470 K

17.600,- €

MwSt. ausweisbar

Fahrzeug



Technische Daten

Modell-/Baujahr	2026
Anzahl Schlafplätze	4
Gesamtlänge	598 cm
Gesamtbreite	223 cm
Höhe	259 cm
Umlaufmaß	908 cm
Aufbaulänge	496 cm
Masse in fahrber. Zustand	797 kg
techn. zul. Gesamtmasse	1100 kg
Zuladung	303 kg
Wasservorrat	12 l
Abwassertankvolumen	25 l
Polster	Carrara
Steckdosen 230V	3
Steckdosen 12V	1
	Etagenbett, Doppel-/franz. Bett

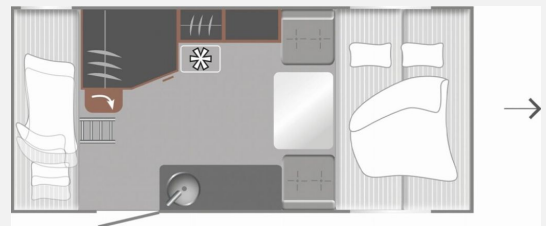
Beschreibung

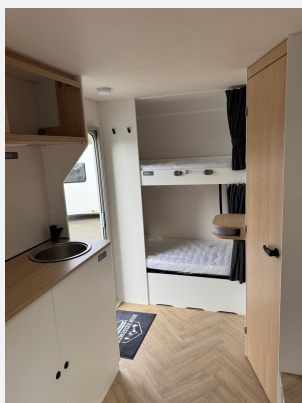
Premium-Chassis
Kurbelstützen Standard
Anti-Schlängerkupplung
Stoßdämpfer
Pannenset
Ausstellfenster inkl. Verdunklungsrollo und Insektenschutz
Serviceklappe 1000 x 420 mm Beifahrerseite vorne
Seitenwände Hammerschlagblech
Dachhaube Klarglas 400 x 400 mm (Wohnbereich) inkl. Verdunklungsrollo und Insektenschutz
Dachhaube Klarglas 280 x 280 mm (Kleiderschrank) inkl. Insektenschutz
Insektenschutztür in Aufbau tür
Polster edero Carrara
Schlüsselablage herausnehmbar
Pinnwand mit Spanngummis
Verzurrösen im Kleiderschrank für Tisch o.ä.
Kaltschaummatratze 80 mm in Etagenbetten inkl. Federleistenrahmen
Kaltschaummatratze 100 mm in Einzel- und Doppelbetten inkl. Federleistenrahmen
Etagenbetten (Belastbarkeit (80 kg) mit jeweils eigenem Fenster
Verschiebbares Bett (Bei 350D und 470K umbaubar zur Couch)
Frischwassertank 12 l
Stromeinspeisung Seitenwand
2 USB-Steckdosen
Akkuhängeleuchte
Herausnehmbare Akkuleuchten (1Stück im Kleiderschrank, 1 Stück je Bett)
CEE-Außenanschluß für 230 V mit FI-Schalter
Rauchmelder
230 V Steckdosen (3Stück)
12 Jahre Aufbau-Dichtheitsgarantie
GFK-Bug, -Dach, -Heck
Unterboden mit hochleistungs XPS-Schaum und GFK
Sofort Verfügbar !

Ausstattung

- Antischlängerkupplung
- GFK-Dach
- WC

Bilder





Verkäufer

B&M Reisemobile GmbH
Herr Michael Kettner
Hauptstr. 142
35684 Dillenburg

✉ m.kettner@bm-reisemobile.de