

Exposé

Peugeot Boxer Selbstausbau

36.000,- €

Fahrzeug



Technische Daten

Modell-/Baujahr	2010
Gasprüfung	04/2025
Leistung	88 KW / 120 PS
km Stand	278000 km
Umweltplakette	grün
Basisfahrzeug	Peugeot
Getriebe	Schaltgetriebe
Anzahl Schlafplätze	2
Gesamtlänge	599 cm
Aufbauart	Campervan
techn. zul. Gesamtmasse	3500 kg
Infrastruktur	WC Küche
Kraftstoff	Diesel
	Doppelbett quer

Beschreibung

Selbstausgebauter Kastenwagen mit Liebe zum Detail!

Alles mit Kunstleder und Ausbauplatten gebaut.

Hochwertige Seitz Fenster mit Moskitonetz und Verdunkelung. Sehr viel Stauraum.

- * großer Kühlschrank mit Extra Gefrierfach 230v/gas
- * Gas-Kochfeld
- * Wc Porta Potti mit elektrischer Spülung
- * Waschbecken mit Warmwasserboiler 12v/230v
- * 50 Liter Frischwassertank
- * 80 Liter Unterflur Grauwassertank
- * Dieselstandheizung
- * Fernseher
- * 400 Watt Solar Modul
- * 2 Stk. 100Ah Lithium Batterie
- * 2000Watt Ective Inverter reiner Sinus Wechselrichter
- * Ective Fernbedienung
- * Victron Laderegler + Victron Ladegerät * elektrische Trittstufe
- * Große Markise
- * Rückfahrkamera
- * Gaskasten für 10kg Flasche
- * Zusatz-Luftfederung hinten
- * Dachklima
- * Außen Gas Anschluss
- * Außen Steckdose
- * Fahrradträger
- * Mopedträger
- * Anhängerkupplung
- * und vieles mehr bei Besichtigung

Jedes Jahr Service/Gutachten/Gasprüfung gemacht!

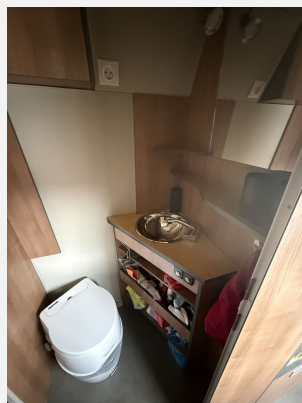
Motortechnisch einwandfrei, z.B. Injektoren gemacht.

Genauere Informationen bei Interesse!

Ausstattung

- Pakete (Frosterfach klein, Kühlschrank über 110 l)
- ABS, Anhängerkupplung, ESP, Zentralverriegelung
- Heckgarage
- Klimaanlage, Warmwasserheizung
- Warmwasserboiler
- DAB Radio

Bilder



Verkäufer