

Exposé

Hymer Eriba Touring 642 Fast wie neu

**37.500,- €**

Fahrzeug



**Technische Daten**

<b>Modell-/Baujahr</b>	2024, 2024
<b>Gasprüfung</b>	2024
<b>Anzahl Schlafplätze</b>	5
<b>techn. zul. Gesamtmasse</b>	1600 kg
<b>Infrastruktur</b>	WC Küche
	Face-to-Face Sitzgruppe
	Einzelbett, Aufstelldach (Doppelbett)

**Basisfahrzeug & Grundausstattung**

- **Modell:** HYMER Touring 642 (Modelljahr 2024)
- **Polsterung:** Stoffkombi Hampton für Ausstattungslinie Legend
- **Zulässiges Gesamtgewicht:** 1.600 kg

**Sonderausstattung**

- **Auflastung:** Erhöhung auf 1.600 kg Gesamtgewicht
- **Deichselstützrad:** Mit integrierter Stützlastanzeige
- **Reserverad:** Auf Stahlfelge inkl. Unterflurhalterung (abschließbar)
- **Truma Mover Smart A:** Elektrisch an-/abschwenkbare Rangierhilfe für Mono-Achse inkl. Fernbedienung
- **Außenwände:** Bug und Heck in Glattblech, Farbe Crystal Silver
- **Schlafdach:** Mit Doppelbett
- **Stauraumklappen:** Zusätzliche Außenstauraumklappen im Heck (links und rechts, jeweils 80 x 35 cm)
- **Markise:** Thule Omnistor 6300 (350 x 250 cm) mit integriertem LED-Licht und Adapter (Gehäuse weiß)
- **Bettenbau:** Zusatzpolster zwischen den Längseinzelbetten
- **Komfort-Extras:** 2 Kissen mit Bezug
- **Beleuchtung:** Ambientelicht XL mit indirektem Licht oberhalb der Dachstauschränke und zwei zusätzliche ERIBA Multifunktions-Akkuleuchten
- **Küche:** 3-Flammen-Gaskocher mit Zündsicherung, elektrischer Zündung, Flammenschutz und Glasabdeckung

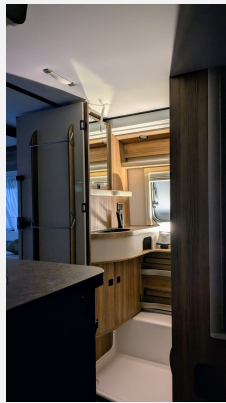
**Pakete****1. Komfort-Paket**

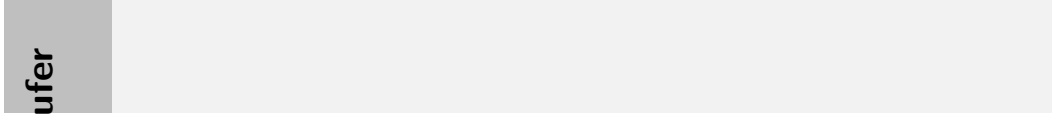
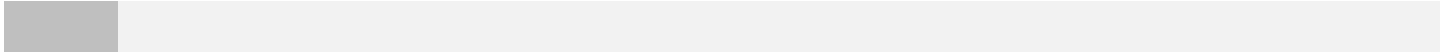
- Fliegenschutz-Rolltür (gesamte Türhöhe)
- Komfort-Plissee-Rollos
- Steckdosenpaket (2 x 230 V Steckdosen und 1 x USB-Doppelsteckdose)
- Abfalleimer in Eingangstür integriert
- Spülenabdeckung mit Schneidebrett für Edelstahlspüle
- Zusätzlicher Vergrößerungsspiegel mit Magnethalterung

**2. Design-Paket II**

- Bumper (Stoßstange) aus Edelstahl
- Chrompaket mit Außenanbauteilen in Chrom und Radlaufblende
- Rückleuchten im Retrodesign
- Steinschlagschutzblech
- Radzierblenden in Chrom

- Pakete (Frosterfach klein, Kühlschrank bis 110 l)
- elektr. Rangierhilfe
- Warmwasser





**Verkäufer**