

Exposé

Frankia I 680 Plus TOGETHER

155.900,- €

MwSt. ausweisbar

Fahrzeug



Technische Daten

Modell-/Baujahr	2026
Leistung	132 KW / 180 PS
Basisfahrzeug	Fiat Ducato
Getriebe	Automatik
Anzahl Schlafplätze	3
Gesamtlänge	708 cm
Gesamtbreite	230 cm
Höhe	310 cm
Aufbauart	Integriert
Masse in fahrber. Zustand	80 kg
techn. zul. Gesamtmasse	4500 kg
Zuladung	4420 kg
Sitze mit Gurt	3
Radstand	402 cm
Kraftstoff	Diesel
Heizung	Alde Warmwasserheizung
Kühlschrankvolumen	160.00 l
Wasservorrat	150 l
Abwassertankvolumen	130 l
	Alkoven/Hubbett

- 2 Standorte - eine Mission: DEIN FRANKIA - Hessen und NRW - größter Frankia Händler in Europa
- ****Steht bei uns in Friedberg****
- LED Scheinwerfer (für FIAT) (f. Ablend- und Nebelscheinwerfer. Nur für Fiat integriert.)
- HA-Voll-Luftfederung X2 / EA (Air Premium X2 nur als Erstausrüstung, keine Nachrüstmöglichkeit! Elektronisch geregeltes, vollautomatisches Luftfedersystem, Heben- und Senkenfunktion (Heben max. ca. 40 mm - Senken max. ca. 50 mm im Achsbereich) - wartungsfrei, für Einzelachser (640/680/740) Entfall der manuellen Heckstützen)
- Fiat AHK-Elektrik (inkl. Steckdose)
- ED. TOGETHER Serienausstattung (Mod. 2026) (Spezielle EDITION TOGETHER Außenbeklebung, hochwertige Stoffauswahl, manueller Sichtschutz/Verdunklungsplissee bei Alkoven/Teilintegriert, bei integrierten mit Taglichtfunktion, Stauraumbeleuchtung unter Sitzgruppe, man. Heckstützen (Entfall bei Bestellung Option Luftfederung), Zentralversorgung, Keramik-Toilette, zweite Thedfordkassette, Batterie 300 AH LiFePO4, dimmbare Ambiente- und Spotbeleuchtung, Leseleuchten, Warmwasserheizung ALDE 3030, Frischwassertank mit einstellbarer 50 l Fahrbefüllung, 2 x 100 W Solarmodul, Wechselrichter, DuoControl, Rückfahrkamera, zusätzlich TV Steckdose, WiFi Router, 32 Zoll Smart TV, 11 Jahre Dichtigkeitsgarantie, Markise, Beleuchtungsprofil für Markise A 680 Plus: 4 m Markise manuell (Anthr.) | 680/A 740/I 740 Plus: 4,5 m Markise manuell (Anthr.). Steckdosen: 4 x 230 V Steckdosen (wie Exklusiv Ausstattung), je nach Grundriss 2 bis 4 USB Steckdosen (wie Exklusiv Ausstattung), Steckdosen in hinterer Heckgarage auf rechter Seite 1 x 12 V und 1 x 230 V (wie Luxury Ausstattung), zusätzliche 230 V Steckdose in Küche (Pos. 13), unterhalb der hinteren, linken Eckvitrine (Pos. 33), in Ablage/Stauraum über Kühlschrank (Pos. 35), hinter dem linken Fahrerhaussitz an Kommode (Pos. 3). Zusätzliche USB Steckdose unterhalb der hinteren rechten Eckvitrine (Pos. 34).)
- Zus. Außenklappe Garage links (hinten links in Heckgarage. Größe und Position gemäß Fertigungszeichnung.)
- Wohnwelt EdT Visby / Anthrazit (Holz: Visby/White Polsterstoff: - Fläche 1 / Sitzfläche: Anthrazit F81 - Fläche 2 / Rückenpolster: Anthrazit F81 Gardine: Anthrazit (8058/41 F83) - keine Stores Boden: Beton Kissen: Edition65 Set Anthrazit Arbeitsfläche: HPL Anthrazit Tischplatte : HPL Anthrazit Fahrerhaussitze: - Fläche 1 / Innen: Anthrazit F81 - Fläche 2 / Außen: Leder Anthrazit)
- 1 zus. Gurtplatz für 680 Plus (hinten links—Achtung: Das Gewicht der Personen und des persönlichen Gepäcks wurde nicht berücksichtigt!—Beim A/I 680 Plus entfällt die davor liegende Kommode.)
- DeLuxe Sitze (für FIAT) (nur für FIAT Integriert. Sitze mit Sitzheizung und 4-Wege-Lendenwirbelstütze sowie Seitenkonturanpassung)
- Höhenv. Tisch + Notbett (PLUS) (Änderung des Serientischfußes zu höhenverstellbarem Tischfuß, sowie Tischplatte mit XY-Verstellung. Inkl. Zusatzpolster für Notbett —680 PLUS: 1-Säulentischfuß höhenverstellbar mit 650 x 700 mm Tischplatte —740(0) und 790(0) PLUS: 2-Säulentischfuß höhenverstellbar mit 950 x 700 mm Tischplatte —840(0) PLUS: 2-Säulentischfuß höhenverstellbar mit 650 x 800 mm Tischplatte —)
- Ventilator für Kühlschrank
- Gasfilter für Fahrzeuge
- Gasaußensteckdose (Gasaußensteckdose)
- Frischwassereinfüllstutzen (Frischwassereinfüllstutzen (Einbau nur in Außenwand möglich!)—Achtung: Dadurch entfällt der Noteinfüllstutzen!)
- Außendusche (warm/kalt (Einbau nur in Außenwand möglich!))
- Wärmetauscher für ALDE Heizung (zur Motorvorwärmung im Winter oder mittels Motorabwärme zum Temperaturerhalt im Aufbau während der Fahrt)
- Irrtümer und Zwischenverkauf vorbehalten

Irrtümer und Änderungen vorbehalten

- Pakete (Autark-Paket, Lithium-Batterie, Seperate Dusche)
- Lederlenkrad, Sitzheizung, Luftfederung, Spurhalteassistent, Regensensor, Servolenkung, Tempomat, Multifunktionslenkrad, Zentralverriegelung, Rußpartikelfilter
- Doppelboden, GFK-Dach, Heckgarage, Markise

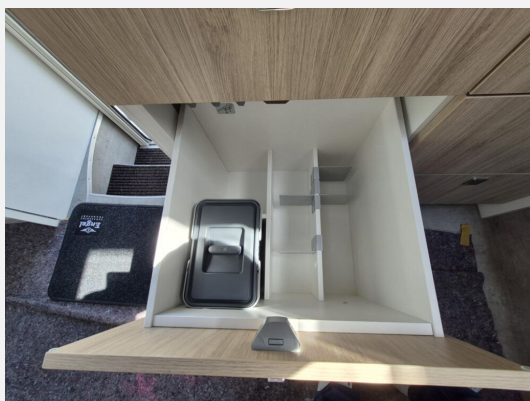
Ausstattung

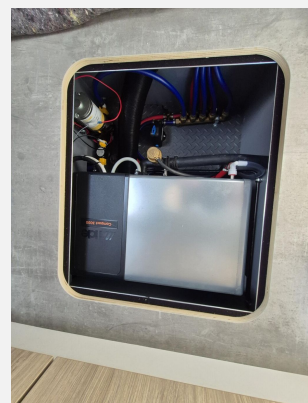
- Backofen
- Radio, DAB Radio, Android Auto, Apple CarPlay, Navigationssystem, Rückfahrkamera, TV, Internetrouter
- Solaranlage
- Wechselrichter, Isofix

Irrtümer und Änderungen vorbehalten

Bilder









Verkäufer

Engel Caravaning Frankfurt GmbH & Co.KG
Herr Harry Friedel
Dieselstraße 4
61169 Friedberg

✉ Harry.Friedel@engel-caravaning.de