

Exposé

Fendt Bianco Activ 550 KMG Sehr viele Extras!

38.990,- €

Differenzbesteuerung gemäß §25a

Fahrzeug



Grundriss



Technische Daten

Modell-/Baujahr	2026
Anzahl der Achsen	1
Anzahl Schlafplätze	5
Gesamtlänge	772 cm
Gesamtbreite	232 cm
Höhe	266 cm
Innenhöhe	198 cm
Umlaufmaß	1030 cm
Aufbaulänge	657 cm
Masse in fahrber. Zustand	1472 kg
techn. zul. Gesamtmasse	2000 kg
max. Auflastung	2000 kg
Infrastruktur	WC
Liegeflächen	Bug (85 x 190) Bug (85 x 200) Seite (96x179) Etagenbett (72x202/80x210)
Heizung	Truma Combi 6
Kühlschrankvolumen	157 l
Wasservorrat	25 l
Abwassertankvolumen	24 l
Steckdosen 230V	6
Steckdosen USB	4
Vorbesitzer	1

Fendt Bianco Activ 550 KMG Modell 2026

Dieses Fahrzeug hat zwar eine Zulassung, wurde aber nicht an den Endkunden ausgeliefert.

Folgende Optionen sind vorhanden:

- Fracht / Brief
- Dachklimaanlage Aventa Comfort 2. Generation
- Auflastung 2.000 Kg
- Fußbodentemperierung elektrisch
- City Wasseranschluss
- Safety Paket
- Bianco Activ Paket
- Ladebooster
- Rollbett
- Big Foot
- Fliegentür
- Spannbetttücher
- Truma Mover Smart A komplett montiert

Neupreis: 47.709,-€

Polster: Savio

Unser Verkaufsteam berät Sie sehr gerne

Tel.: 02161 / 3006 10 Herr Lubowitzki

Tel.: 02161 / 3006 22 Herr Camps

Tel.: 02161 / 3006 63 Herr Greven

Inzahlungnahme Ihres Gebrauchten und Finanzierung möglich.

Irrtümer und Zwischenverkauf vorbehalten.

Die Fahrzeugbeschreibung dient lediglich der allgemeinen Identifizierung des Fahrzeuges und stellt keine Gewährleistung im kaufrechtlichen Sinne dar. Ausschlaggebend sind die Vereinbarungen in der Auftragsbestätigung oder im Kaufvertrag. Öffnungszeiten: (Mo.-Fr. von 09.00-18.00 Uhr)

(Sa. von 09.00-15.00 Uhr)

(So. von 11.00-15.00 Uhr kein Verkauf, keine Beratung)

Irrtümer und Änderungen vorbehalten

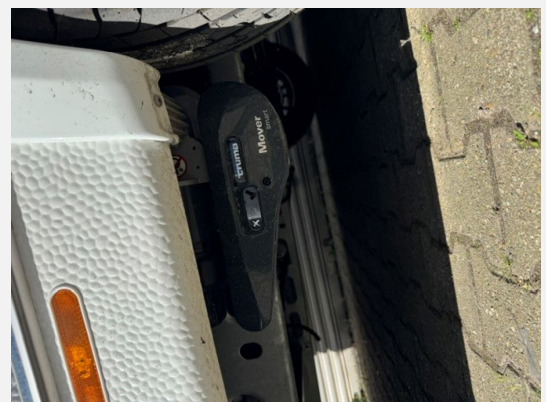
- Alufelgen schwarz poliert (EA) ohne Ersatzrad (15 Zoll), 13poliger Stecker nach DIN 72570, Abdeckung Auf-
aufeinrichtung "weiß", Bremse AAA, selbstnachstellend (AL-KO), Deichselabdeckung "weiß", Euro-Achssystem
(AL-KO), Niederquerschnittsreifen, Rückfahrautomatik, Sicherheitskupplung AKS 3004 (AL-KO), Stabil-
formstützen verzinkt, Stoßdämpfer, Stützrad mit Lastanzeige, SystemLeichtbauChassis, vollverzinkt (AL-KO),
verlängerte Kurbelstützen, Zulassung für Tempo 100, Zuladekapazität erhöht, durch verstärkte Fahrgestelle
- Außenstauklappe, Außensteckdose CEE (230V), Ausstellfenster doppelt verglast, getönt mit Einhandbedienung
und kombinierten Fliegenschutz- /Verdunklungsrollo, Bremsleuchte integriert, Dachvorbereitung für Marki-
senbefestigung, FlaschenkastenDeckel mit Gasdruckdämpfer und Drei-Punkt-Verriegelung, LFI-Technologie Bug
teilweise, Nebelschlussleuchte(n), Radkästen, vollisoliert, Rangiergriffe, ergonomisch und stabil an Bug und Heck,
Rückfahrscheinwerfer (2 Stück), SandwichBauweise, Vorzeltleuchte (LED) 2-fach geschaltet, Wassertankeinfüll-

deckel mit Halteband, zentrale Schließanlage, Zwangsentlüftungen lt. ENNorm 16451, Außenstauklappen beidseitig, Ausstellfenster Bug, Eingangstüre mit integriertem und isoliertem Einstieg, Abfallsammler, im oberen Eingangstürbereich getöntes Fenster und Verdunkelungsplissee, Garagenklappe, Garagenklappe 1050 x 680 u. Verzurrschiene Heck re., Panoramadachhaube Skylight mit Beleuchtung (LED), Außenstauklappe 999 x 419 (Bug links)

- Beleuchtung LED, Deckenleuchte (12 V/LED) mit 2 Schaltkreisen, indirekte Beleuchtung (LED), Lattenroste mit vollflexiblen und dauerelastischen Gelenkbrücken sowie Härteeinstellung (Einzel- und französische Betten), Lesespots (12V) im Schlafraum, Liftomat (Einzel- und französische Betten), Matratzen: Federkern (Einzel- und französische Betten), MIDIDachhaube (Dometic) mit Kurbel, Zwangsentlüftung, integriertem Verdunkelungsplissee und Fliegenrollo, VinylBodenbelag, strapazierfähig, pflegeleicht, Rückenpolster ergonomisch geformt, Sitzpolster mit hohem Raumgewicht, Staukästen belüftet und mit indirekter Deckenbeleuchtung (LED), Teppich im Türeintritt mit Fendt-Caravan Schriftzug, Winterrückenlehnen, Eckregale in Sitzgruppe oder Schlafraum, ohne Beleuchtung, Faltschiebetüre, Garderobe im Wohnraum/Schlafraum, L-Sitzgruppe, Querladefunktion (bei getrennten Betten), Schlafwelt "Serie"
- Beleuchtung Bad (LED/12V), Waschbecken in weiß mit Ablagen, Badschrank und beleuchtetem Spiegel, Waschräumfenster, ausstellbar aus Milchglas mit Verdunkelungs- und Fliegenrollo, Handtuchhalter/Kleiderhaken und Toilettenpapierhalter, Mittelwaschraum mit großen Oberschränken, großzügigen Ablagen unter Waschbecken und beleuchtetem Spiegel, Spültoilette mit Dioden-Füllstandanzeige und Fäkalientank (rollbar)
- Arbeitsplatzbeleuchtung (LED), Besteckeinsätze mit Softtouch-Oberfläche, Kocher mit Zündsicherung, Zündautomatik, matt emaillierter-Kocherrost und Glasabdeckung (3-flammig), Küche mit großen Schubladen, Kühlschrank (157 l mit herausgenommenen Gefrierfach) Slim-Tower, Kompressor*, beidseitig zu öffnen, Innenbeleuchtung, Kühlschrankfront "Sand", Mischbatterie Küche aus Messing, Spülbecken Edelstahl mit Glasabdeckung, Staukasten Küche mit Soft-Close-Scharnieren, Abfallsammler in Eingangstür integriert, KomfortPlisseeRollo am Küchenfenster, 4-seitig, Küchenrückwandverkleidung Schichtstoff "Anthrazit"
- Abwassertank fahrbar (24 l), Frischwasserstandanzeige, Frischwasser (25 l Festtank) mit Aussenbefüllung
- TV-Kabelverlegung (230 V-Steckdose)
- Rauchmelder, Schalter an der Eingangstüre für Deckenleuchte und Vorzeltleuchte, Schaltnetzteil 350 W, Sicherungskasten (230V) mit FI-Schalter (Personenschutzschalter), Spotleuchte(n) (LED/12V), Gasheizung Combi 6 mit digitalem Bedienteil CP Plus mit Umluftverteilung und integriertem Warmwasserboiler 10 Liter Inhalt (Truma), Steckdosen 230 V, USB-C Doppelsteckdose, Leseleuchte dimmbar mit USB-C Doppelsteckdose, Gasheizung Truma C6
- Keine Auflastung Serie

Irrtümer und Änderungen vorbehalten

Bilder





Verkäufer

Camping Krings GmbH & Co. KG
Herr Bernd Kaminski
Monschauer Str. 10-32
41068 Mönchengladbach
✉ info@camping-krings.de