

Exposé

Carado CV640 Entry *e.-Tritstufe*AWT isoliert/beheizt*

57.490,- €

MwSt. ausweisbar

Fahrzeug



Technische Daten

Anzahl der Achsen	2
Leistung	103 KW / 140 PS
Umweltplakette	grün
Schadstoffklasse/-norm	Euro 6e
Basisfahrzeug	Peugeot Boxer
Getriebe	Automatik
Antriebsart	Frontantrieb
Anzahl Schlafplätze	2
Gesamtlänge	636 cm
Gesamtbreite	205 cm
Höhe	258 cm
Aufbauart	Campervan
techn. zul. Gesamtmasse	3500 kg
Infrastruktur	Küche
Kraftstoff	Diesel
Farbe	weiß
	Seitensitzgruppe
	Einzelbett

Modelljahr: 2026

Bezüge: Schwarz

Chassis: Peugeot Boxer

SONDERAUSSTATTUNG

- Peugeot Boxer 3.500 kg — 2.2 BlueHDi — 103 kW — 140 PS Euro 6 — 8-Gang-Automatikgetriebe
- Basic Paket: Dachhaube Midi Heki 70 x 50 cm über Sitzgruppe ; Duschausstattung; Fenster im Bad ; Kleiderstange in der Nasszelle ; Breite Einstiegsstufe ; Drehplatte für Tischerweiterung an der Sitzgruppe
- Dieseltank 90 l
- Chassisfarbe Ice White
- Wohnwelt Schwarz
- Abwassertank isoliert und beheizt
- Kabelvorbereitung für Rückfahrkamera
- USB-Steckdose in Lichtschiene
- Zulassungsdokumente
- Übergabeinspektion (Fracht&Übergabeinspektion)

Der CV640 Entry ist ein moderner, kompakter Campervan mit komfortablem Einzelbett-Grundriss und hoher Alltagstauglichkeit. Mit nur 6,36 m Länge bleibt er angenehm handlich und bietet dennoch überraschend viel Wohn- und Stauraum – ideal für Paare, die komfortabel und flexibel reisen möchten.

Angetrieben vom Peugeot Boxer 2.2 BlueHDi mit 140 PS und 8-Gang Automatikgetriebe erfüllt das Fahrzeug die Euro-6-Norm und überzeugt durch ruhiges, effizientes Fahrverhalten. Sicherheitsfeatures wie Notbremsassistent, Spurhalteassistent, Fernlichtassistent sowie Regen- und Lichtsensor unterstützen entspanntes Reisen.

Der Innenraum in der Wohnwelt Schwarz wirkt modern und aufgeräumt. Die Einzelbetten im Heck bieten hohen Schlafkomfort, darunter befindet sich eine praktische Heckgarage. Die kompakte Küche, das funktionale Bad mit Fenster sowie die Seitensitzgruppe runden das stimmige Raumkonzept ab.

Zur Ausstattung zählen u. a. elektrische Trittstufe, isolierter und beheizter Abwassertank, Midi-Heki über der Sitzgruppe, Klimaanlage, Multifunktionslenkrad, USB-Steckdose sowie Kabelvorbereitung für Rückfahrkamera. Ein idealer Einstiegs camper mit Automatik, sinnvoller Ausstattung und attraktivem Preis-Leistungs-Verhältnis.

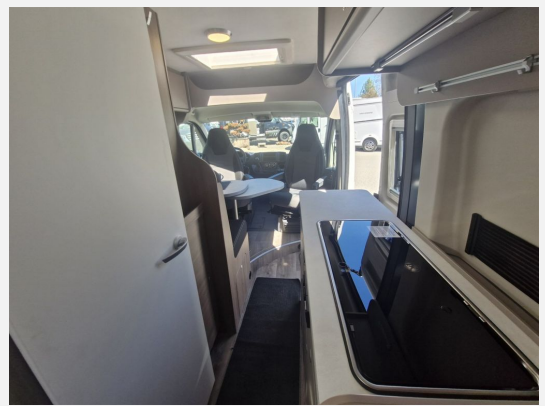
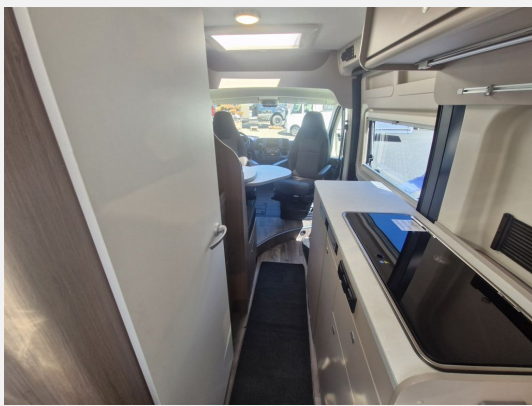
Irrtümer, Änderungen und Zwischenverkauf vorbehalten. GERN NEHMEN WIR IHR GEBRAUCHTES REISEMOBIL, CARAVAN, PKW oder MOTORRAD GEGEN BAR IN ZAHLUNG.

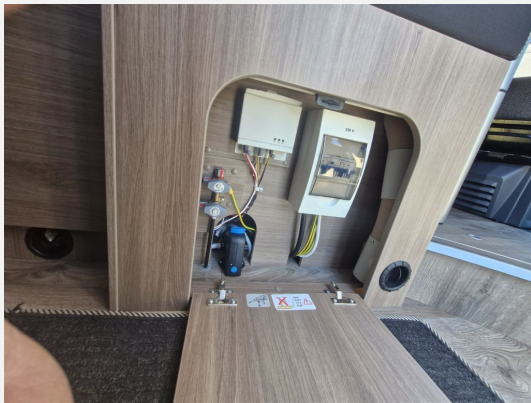
- Rußpartikelfilter, ABS, Regensensor, Spurhalteassistent, Multifunktionslenkrad, ESP, Servolenkung, Notbremsassistent, Fernlichtassistent
- Heckgarage
- Klimaanlage
- Lichtsensor

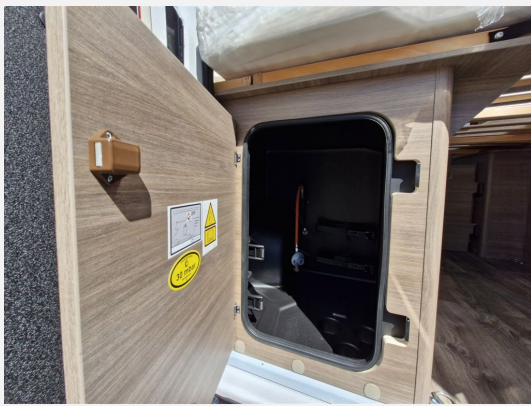
Irrtümer, Änderungen und Zwischenverkauf vorbehalten. GERN NEHMEN WIR IHR GEBRAUCHTES REISEMOBIL, CARAVAN, PKW oder MOTORRAD GEGEN BAR IN ZAHLUNG.













Verkäufer

schaffer-mobil Wohnmobile GmbH
Herr Olaf Dornig
Kötzschenbroder Straße 125
01139 Dresden

✉ verkauf@schaffer-mobil.de